

TRANSGRUMA
Elevamos su confianza

EN VENTA

CABEZA TRACTORA FASSI 545 JIB

Horas de trabajo: 3586
Km: 260.959

Marca: VOLVO
Número de serie: 6380140
Año de fabricación: 2008
Modelo: GRÚA HIDRÁULICA
PK53002 SH
Modelo JIB: PJ080
Nº SERIE: 5450-1013
Año de fabricación 2023
Marca: FASSI
Modelo grúa F545RA.2.26 XE
DYNAMIC



EN VENTA

**CABEZA
TRACTORA FASSI 545 JIB**

Horas de trabajo: 3586
Km: 260.959

Grúa 100% eléctrica sobre cabeza tractora

HYBRID

Marca: VOLVO
Número de serie: 6380140
Año de fabricación: 2008
Modelo: GRÚA HIDRÁULICA
PK53002 SH
Modelo JIB: PJ080
Nº SERIE: 5450-1013
Año de fabricación 2023
Marca: FASSI
Modelo grúa F545RA.2.26 XE
DYNAMIC



Características de la grúa

| | |
|--|-----------|
| Alcance horizontal 16,30 m | 19,0 m |
| Alcance horizontal con JIB 28,20 m | 32,5 m |
| Alcance vertical 20 m | 22.8 m |
| Alcance vertical con JIB 32 m | 36 m |
| Capacidad máxima de elevación 15.500 kg | 10.000 kg |
| Capacidad carga máx. JIB en punta 1.660 kg | 940 kg |
| Radio de giro 360° | 360° |

Características del camión

| | |
|----------------------|-----------|
| Anchura | 2,55 m |
| Longitud | 7,82 m |
| Nº de ejes | 3 |
| Peso máx. de ejes | 9 t |
| Peso cabeza tractora | 22.800 kg |

EN VENTA

CABEZA TRACTORA FASSI 545 JIB

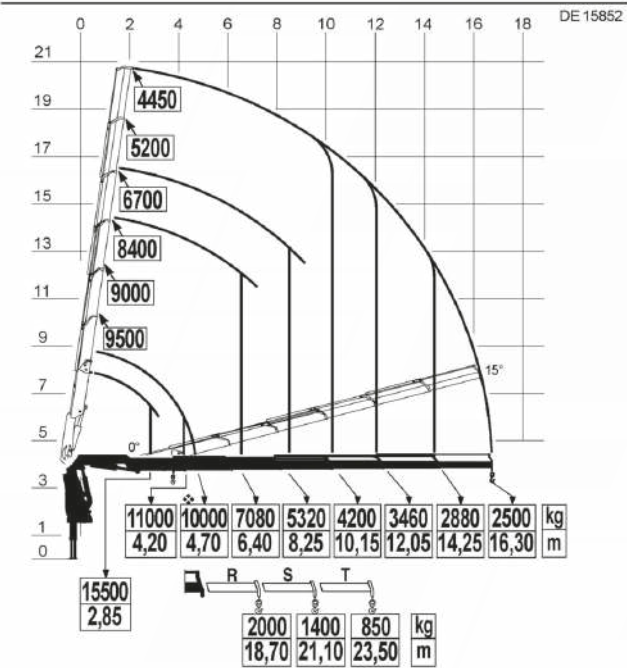
Horas de trabajo: 3586
Km: 260.959

Grúa 100% eléctrica sobre cabeza tractora

HYBRID

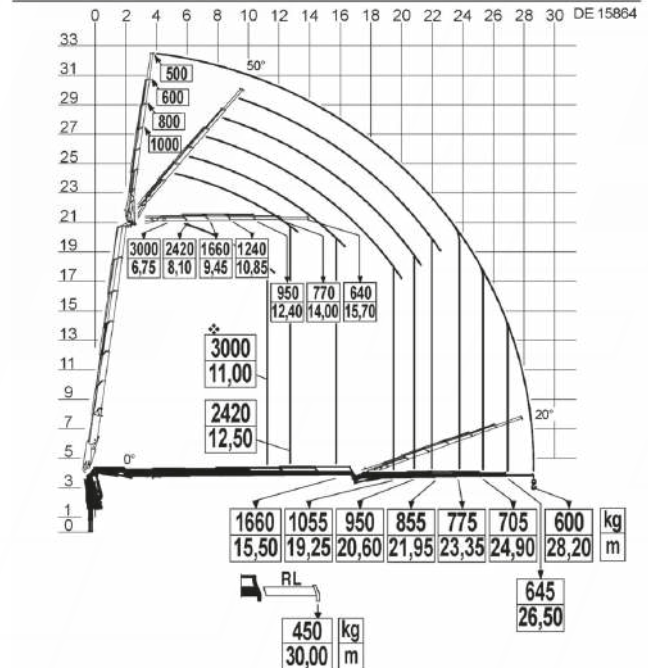
Marca: VOLVO
Número de serie: 6380140
Año de fabricación: 2008
Modelo: GRÚA HIDRÁULICA
PK53002 SH
Modelo JIB: PJ080
N° SERIE: 5450-1013
Año de fabricación 2023
Marca: FASSI
Modelo grúa F545RA.2.26 XE
DYNAMIC

DIAGRAMA DE CARGAS

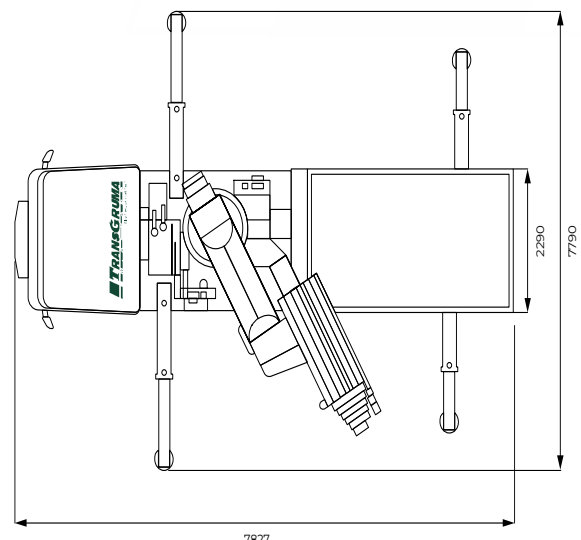
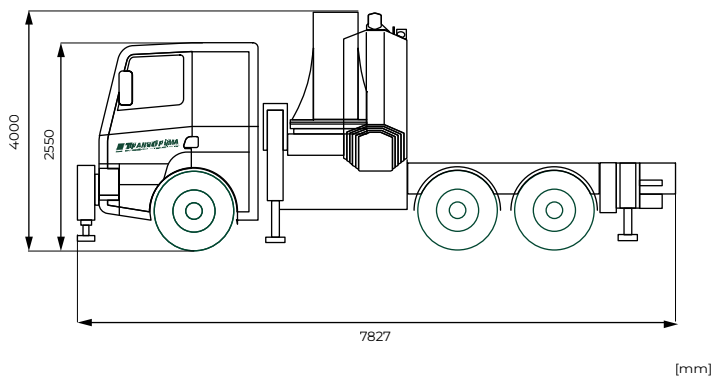


❖ Mmax ❖ Pmax ❖ Pmax ❖ Pmax
461 kNm 15500 kg 11000 kg 2000 kg (R) (95) S (70) T (45) HD5

DIAGRAMA DE CARGAS CON JIB



❖ Mmax ❖ Pmax
324 kNm 3000 kg (RL) (36) HD5



Cabeza Tractora

FASSI 545 JIB

Sistema electro-hidráulico

| Información técnica | Sistema electro-hidráulico |
|---------------------|----------------------------|
| Panel Integrado | Arranque y parada |
| Compatibilidad | Grúas de 40 tm a 90 tm |
| Tipo de Motor Motor | 380 / 400 v trifásico |
| Potencia | 15 kW |
| Amperios | 32 A |
| Grado de Protección | IP 67 |
| Medidas | 600 X 1400 (mm) |

Grúa 100% eléctrica sobre cabeza tractora

HYBRID

Un motor trifásico ideal para trabajos en interiores y en entornos silenciosos

Aplicaciones y usos



Trabajo en interiores

Trabajos en el interior de naves industriales y espacios cerrados, donde no se puede trabajar con motores térmicos debido a la generación de gases.



Trabajo nocturno

Opera silenciosamente en entornos urbanos, permitiendo maniobras nocturnas y trabajos en lugares sensibles al ruido.



Sostenibilidad

Reduce las emisiones y minimiza el impacto ambiental en tus proyectos.



Versatilidad

Adaptable a una amplia gama de proyectos y condiciones de trabajo.



Marca: VOLVO
Número de serie: 6380140
Año de fabricación: 2008
Modelo: GRÚA HIDRÁULICA
PK53002 SH
Modelo JIB: PJ080
Nº SERIE: 5450-1013
Año de fabricación 2023
Marca: FASSI
Modelo grúa F545RA.2.26 XE
DYNAMIC

@transgruma
linkedin.com/in/transgruma
@transgruma
Calle Palier 58, 28914
Leganés (Madrid) - España

Cabeza Tractora FASSI 545 JIB

EQUIPAMIENTO

| Referencia | Descripción | Nº serie | Ctd |
|----------------|---|-----------|-----|
| GN0015450,6.CE | F545RA.2.28 XE-DYNAMIC GRÚA HIDRÁULICA ARTICULADA FASSI REF. CE-2200091 Nº SERIE: 5450-1013 CARACTERÍSTICAS: Capacidad de elevación 53 tn/mL; clase de elevación HD5/S2, gancho giratorio de 16 tn, rotación hidráulica 360° con motor hidráulico, estabilizadores grúa extensibles a 7,790 mts., mando unilateral en columna, limitador electrónico FX500, prolink, ADC, XP, XF, distribuidor Danfoss D850, radiador de aceite, cárter de carbono. | 5450-1013 | 1 |
| AS00105,8C | SCANRECO MAXI 8 LEVAS CON DISPLAY EN COLOR (V7) | | 1 |
| AS001GR,09 | SUPLEMENTO PARA JUNTA ROTATIVA ELÉCTRICA DE 9 VÍAS | | 1 |
| AS001D9,07 | SUPLEMENTO DISTRIBUIDOR D900 PARA 7 FUNCIONES | | 1 |
| AS00101,25 | CONTROL ESTAB. DESDE RADIO COMANDO | | 1 |
| AS00101,10 | ESTAB. ROTANTES HID. A 180° | | 1 |
| | PLACA DE APOYO PLANA TIPO FSB 60 (60X60X6) | | 4 |
| | JAULA PARA PLACAS DE APOYO FSB 60 | | 2 |
| | MONTAJE JAULAS DE APOYO EN TRACTORA | | 3 |
| AS00108,83 | CONTROL DE ESTABILIDAD FASSI FSC SII | | 1 |
| | CONTROL ESTABILIDAD PARA ESTABILIZADORES TRASEROS | | 1 |
| AC00503,4.520 | GATOS DELANTEROS GR 4/S (CORTOS) | 5450-1013 | 1 |
| | SUPLEMENTO MONTAJE | | 1 |
| | EMBELLECEDOR SIN CARGO * | | 1 |
| AS00115,27 | CABRESTANTE ELEVACIÓN MOD. V20 | | 1 |
| AS001V0,A1 | CONTROL AUTOM. CABRESTANTE (AWC) PARA GRÚA | | 1 |
| AS001V0,A2 | CONTROL AUTOM. CABRESTANTE (AWC) PARA JIB | | 1 |
| | Con poleas permanentes, sistema AWC control automático del cabrestante, polea de doble tiro para duplicar capacidad cabrestante | | |
| AS00115,63 | SUPLEMENTO CABLE 80 M | | 1 |
| AS00113,19 | DISTRIBUIDOR SUPLEMENTARIO PARA CABRESTANTE | | 1 |
| AS00115,54 | POLEA PARA DOBLE TIRO | | 1 |
| AS00115,99 | POLEAS PARA V20 Y PROLONGA HIDRÁULICA | | 1 |
| AS00100,85 | VÁLVULA DE CAUDAL VARIABLE | | 1 |
| PS00116,38 | PROLONGA HIDRÁULICA L426 (6 SALIDAS HIDRÁULICAS) | 1267 | 1 |
| PS00118,39 | PROLONGA MANUAL TIPO RL42 PARA L426 | | 1 |
| AS00113,17 | DOS FUNCIONES HIDRÁULICAS HASTA LA PUNTA GRÚA | | 1 |
| AS00196,65 | MULTIENCHUFES PROLONGA HIDRÁULICA | | 1 |
| AS00110,C1 | SISTEMA IOC + TARJETA SIM 1 AÑO | | 1 |
| AS00101,25 | CONTROL ESTAB. DESDE RADIO COMANDO | | 1 |
| AS00108,61 | CCD (CABIN COLLISION DETECTION) | | 1 |
| AS00196,A5 | FAROS TRABAJO LED EN BRAZO SECUNDARIO | | 1 |
| AS00196,A6 | FAROS TRABAJO LED EN PROLONGA HIDRÁULICA | | 1 |
| AS00196,45 | MANDO PARA CONTROL FARO DESDE RCH O GV | | 1 |
| AS00197,17 | CAJA DE CONEXIONES ÚNICA MONTADA REF. IE742 | | 1 |

Marca: VOLVO
 Número de serie: 6380140
 Año de fabricación: 2008
 Modelo: GRÚA HIDRÁULICA
 PK53002 SH
 Modelo JIB: PJ080
 Nº SERIE: 5450-1013
 Año de fabricación 2023
 Marca: FASSI
 Modelo grúa F545RA.2.26 XE
 DYNAMIC

@transgruma
[linkedin.com/in/transgruma](https://www.linkedin.com/in/transgruma)
 @transgruma
 Calle Palier 58, 28914
 Leganés (Madrid) - España