

TRANSGRUMA
MÁQUINARIO
Elevamos su confianza

EN VENTA CABEZA TRACTORA PK53 JIB

Horas de trabajo: 4067
Km: 194.934

Marca: VOLVO
Número de serie:
YV2JS02DX8B493111
Año de fabricación: 2008
Modelo de la grúa: PK 53002 SH
JIB / plumín: PJ080



EN VENTA
CABEZA
TRACTORA PK53 JIB

Horas de trabajo: 4067
 Km: 194.934

Marca: VOLVO
 Número de serie:
 YV2JS02DX8B493111
 Año de fabricación: 2008
 Modelo de la grúa: PK 53002 SH
 JIB / plumín: PJ080
 Año de fabricación: 2008



Características de la grúa

Alcance horizontal	19,0 m
Alcance horizontal con JIB	32,5 m
Alcance vertical	22.8 m
Alcance vertical con JIB	36 m
Carga máxima de elevación	10.000 kg
Capacidad carga máx. JIB en punta	940 kg
Radio de giro	360°

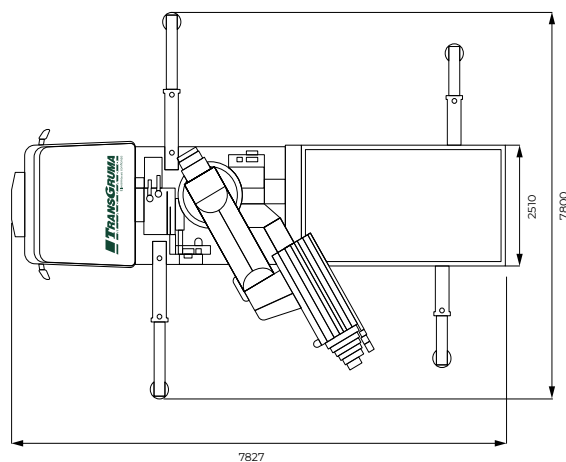
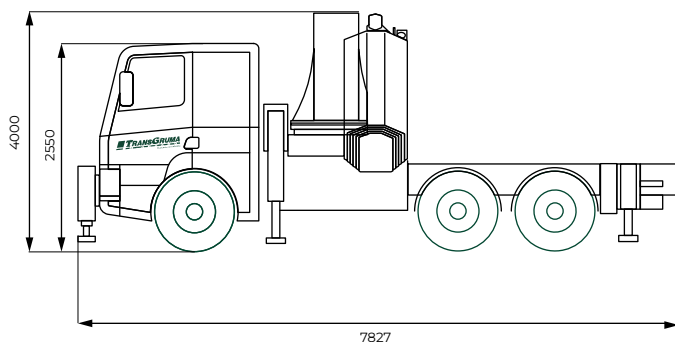
Características del camión

Anchura total	2,55 m
Longitud	7,82 m
Número de ejes	3
Peso máximo por eje	10 t
Peso cabeza tractora	21.715 kg

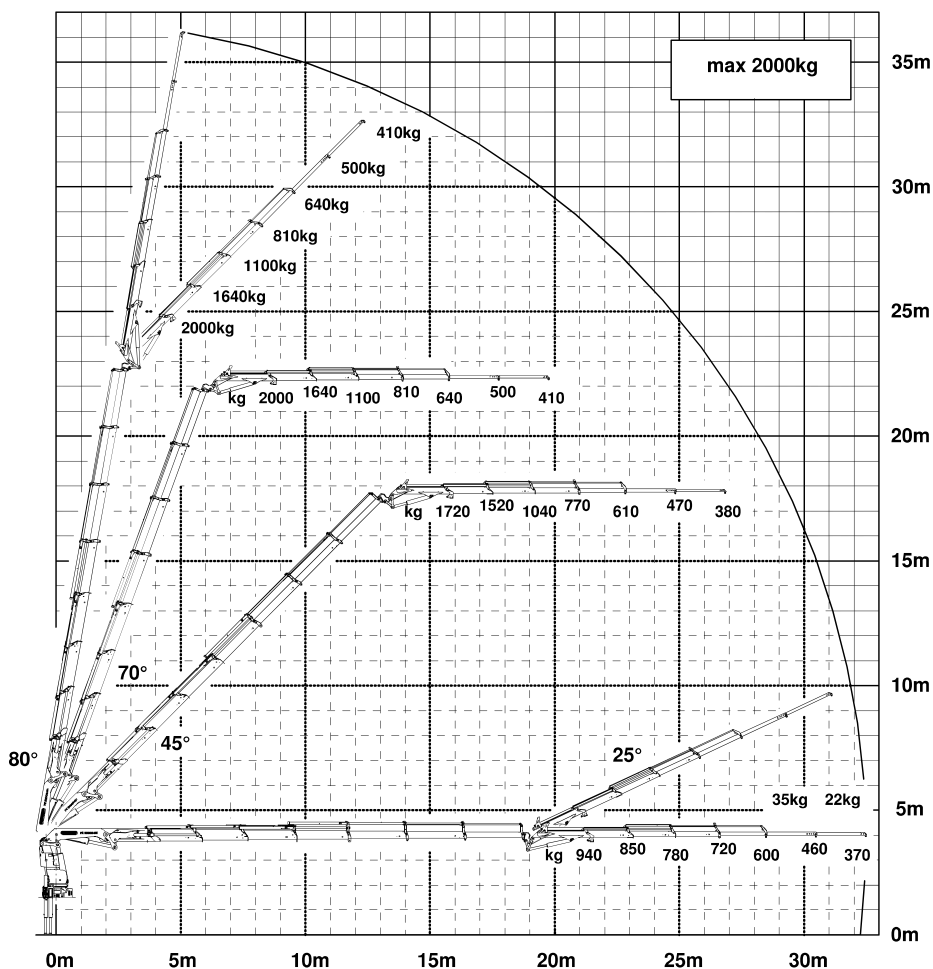
Cabeza Tractora

PK53 JIB

✓ La Palfinger PK 53 JIB destaca por su facilidad de uso y manejo sensible, lo que la hace ideal para operaciones delicadas. Ofrece una mayor comodidad y seguridad gracias a su sistema de detención progresiva. Maximiza la utilización del área de trabajo con la tecnología HPSC y mejora la capacidad de elevación con el sistema S-HPLS. Su giro continuo aumenta la eficiencia y velocidad operativa.



[mm]



@transgruma

linkedin.com/in/transgruma

@transgruma

Calle Palier 58, 28914

Leganes (Madrid) - España

Cabeza Tractora

PK53 JIB

DATOS TÉCNICOS

Concepto	Valor
Max. lifting moment	50.1 mt
Slewing angle	--
Slewing torque with 1 gear	4.0 mt
Slewing torque with 2 gears	5.5 mt
Max. operating pressure	365 bar
Outreach	18.7 m
Pump capacity (l/min)	90-120

📧 @transgruma

🌐 [linkedin.com/in/transgruma](https://www.linkedin.com/in/transgruma)

📱 @transgruma

📍 Calle Palier 58, 28914

Leganés (Madrid) - España

SU ESPECIFICACIÓN

Posición	Pcs	Descripción
PK 53002-SH	1	PK53002-SH
KONF	1	Certificación
LAAU	1	Código de país
2GETR	1	Segundo motor de giro
S-IQ	1	Inteligencia estabilizadora (SIQ)
R3XH	1	Estabilizadores hidráulicos largos pesad
STZY	1	Gatos giratorios automáticos 180°
FLZUS	1	Control del estabilizador
AUSW	1	Comprobación de la posición de transport
HPSC	1	Sistema de estabilidad HPSC
FSTAB	1	Modulo HPSC para detección de fuerza al
LCA01	1	Conexión para estabilizadores delanteros
LCA03	1	Funcional adicional de peso adicional (I
FLOW	1	Caudal compartido
TRAN2	1	Control de la posición de transporte
PAL150	1	Paltronic 150
F	1	7 prolongas hidráulicas
VSL4	1	Preparación para funciones adicionales
4	1	Funciones en punta
MULTI1	1	Enchufe rápido
PJK	1	Preparación para JIB
PJHY	1	Prolongas hidráulicas en el fly-jib
PJ080C	1	Brazo articulado adicional
PJSTRAN1	1	Operación de cabrestante de cable en el
NO-DPS	1	Sin DPS plus
VSEHA	1	Preparación para cabrestante
SHE 2.5	1	Cabrestante hidráulico de 2.5t en el bra
STU03	1	Contador de horas
0065M	1	Longitudes opcionales de cable
PALF20	1	Radio control remoto PALcom P7
7L	1	Botonera P7 de palancas / 7 funciones
ENGINE	1	Aceleración +/- y motor arranque parada
BELT01	1	Sistema de transporte PALcom
BELT02	1	Sistema de transporte PALcom
LARGE	1	Botonera grande
LICHT	1	Luz de trabajo on/off
UMSCH2	1	Conmutación grúa-gatos en radio control
PU003	1	Preparación para una bomba de caudal var
RALSTD	1	Color estándar RAL3020
SCH13	1	Luz de trabajo
ÖLK07	1	Refrigerador de aceite 10,5kW, montado
TL300	1	Depósito de aceite hidráulico suelto 300
LH11.5	1	Gancho de carga
BRI-4	1	Piezas de montaje; kit 4 abarcones
24V	1	Electricidad
POLZ30	1	Selector de giro de 30 polos
HDF03	1	Filtro de alta presión
VPACK	1	Embalaje
BTASPR	1	Manual de operador
CDSPR	1	Lenguaje pincho USB

📍 @transgruma

🌐 linkedin.com/in/transgruma

📧 @transgruma

📍 Calle Palier 58, 28914
Leganés (Madrid) - España

EQUIPAMIENTO

Posición	Pcs	Descripción
BS007	1	gatos adicionales BS007
EN12999	1	Especificaciones de acuerdo a EN 12999
LAND-EU	1	especificación del país: Europa
HE	1	declaración de incorporación
KRABSPR	1	Certificación del lenguaje
CDSPPR	1	Lenguaje CD
S-IQ	1	inteligencia estabilizadora (SIQ)
STZS3	1	Cilindros estabilizadores rígidos
BEL	1	Kit Luces señalización LED en los estabilizadores
AUSW	1	chequeo de gatos
HPSC	1	Monitorización continua de la estabilidad
ADECK	1	cubierta lateral de la caja de estabilizadores
PAL150	1	Preparación para integración en PAL150
GRUND	1	Imprimación KTL
24V	1	Eléctrica 24 V
KSZ00419A+SIQ	1	2 Ud, estabilizador delantero max. 100 k
EZ2190-500	2	Cajas de transporte para 2x EZ2189-500

Posición	Pcs	Descripción
BOMBA V	1	Bomba V
400_01_60	1	HPSC TEST con estabilizadores traseros para gama EH-SH
EZ 500 X 500 X 50	4	Base de apoyo cuadrada tipo confeti para carga de 26000 KG.
LEGALIZACIÓN_U	1	Legalización usado
FAMILIARIZACION	1	Familiarización
M_PK 53002SH	1	Montaje de grúa PK 53002SH
M_CONTRAPESO	2600	Montaje de contrapeso (material incluido)
100_01_30	1	Montaje de estabilizadores (=gatos) frontales 10 to, estándar
KMT007ASB	1	Prolonga manual PJ080C JVI
S/REF.	1	STRAN 2 incluido de Fábrica con el cabrestante

 @transgruma

 linkedin.com/in/transgruma

 @transgruma

 Calle Palier 58, 28914

Leganés (Madrid) - España