

Camion-grue

PK100002 JIB



transgruma.com

Immatriculation : 2970-DYD

Grue

Modèle: Palfinger PK1000002F JIB N° Serie: 1000028896

Année de fabrication : 2005

Horaires de travail : 10.945

Camion

Modèle: IVECO AD410T44

N° châssis : WJM4CSS20C155195

Année de fabrication : 2006

Kilomètres : 219.994



✉ transgruma@transgruma.com

☎ +34 914 987 100

TRANSGRUMA
MAGUASO
Elevamos su confianza



CAMION GRUE

PK100002 JIB

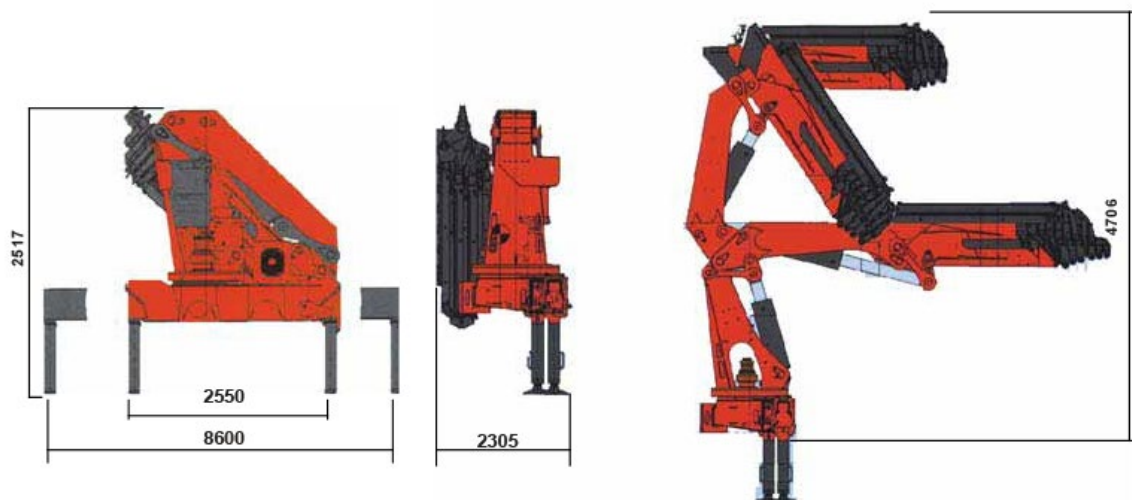
Spécifications de la grue :

- ✓ Capacité max. du treuil 3.000 kg. et 6.000 kg avec double poulie
- ✓ Fonctionnement et contrôle de la grue par télécommande radio
- ✓ Largeur maximale en position du travail : 8,6 m.
- ✓ Portée max. PK100002 : 17,3 m
- ✓ Portée max. PK100002 JIB : 17,3 m + 14,7 m.
- ✓ Capacité de charge max. au pied de grue PK100002 : 19 t
- ✓ Capacité de charge max. au pied de grue PK100002 JIB : 2.090 kg

Spécifications du camion :

- ✓ Largeur totale: 2,50 m
- ✓ Longueur du camion : 11,50 m (4 essieux).
- ✓ Longueur du plateau : 6,50 m.
- ✓ Capacité de charge : 8.000 kg.

Dimensions de la grue



Diagrammes de charge

