

TECHNICAL SPECIFICATIONS

REGISTRATION: 9149 CDG

TRUCK MODEL: MAN

FABRICATION DATE: 2003

KM: 189.079

CRANE MODEL: PALFINGER PK44002D / PJ115D

CRANE FABRICATION DATE: 2002

CRANE HOURS: -

RADIO REMOTE CONTROL WINCH

www.transgruma.com

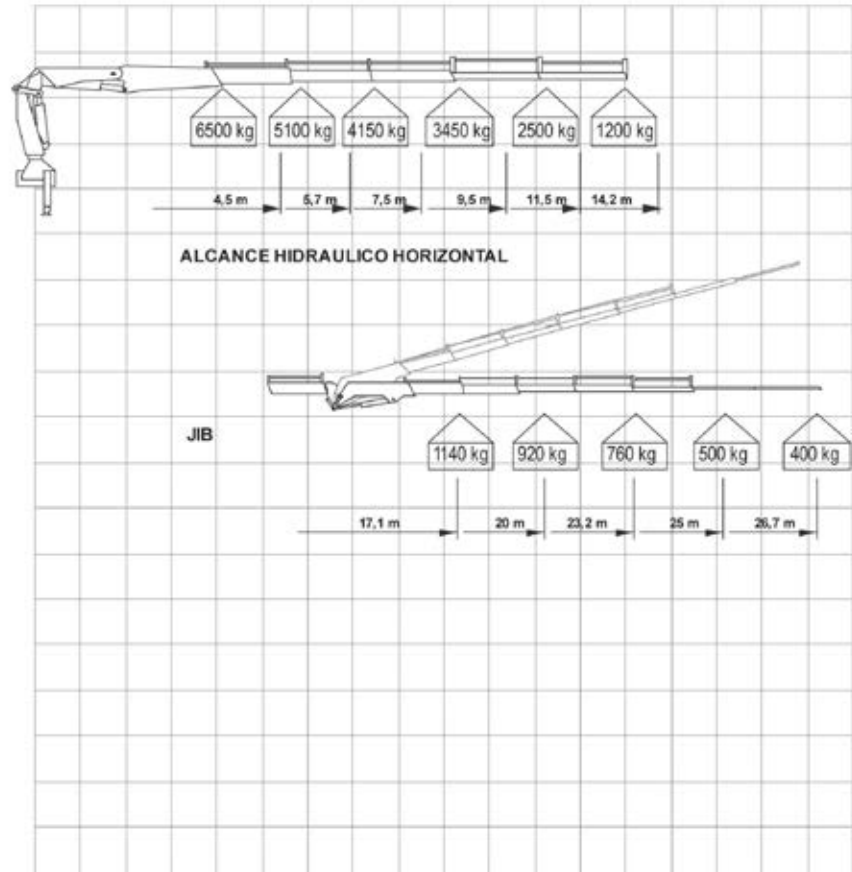
TRANSGRUMA
TRANSPORTES



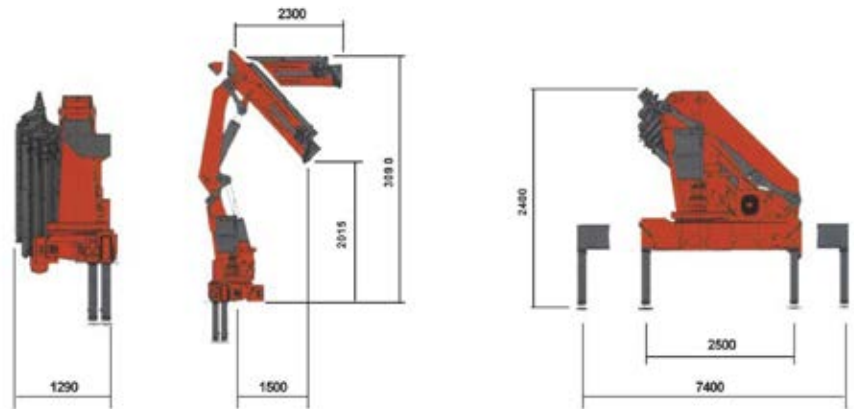
- **PK44002 JIB**

- **CARACTERÍSTICAS DE LA GRUA**

- Accionamiento y control de la grúa mediante radiomando a distancia.
- Cabestrante con capacidad para 2.000 kg a tiro directo, y 4.000 kg con doble reenvío.
- Alcance máximo horizontal: 26,7 m (14,2 m + 12,5 m. JIB).
- Capacidad de carga máxima a pie de grúa: 6.500 kg.
- Anchura máxima en posición de trabajo: 7,4 m.
- Sistema HPLS y AOS
- Brazo articulado



Diagramas de carga al 90% de su rendimiento



TRANSGRUMA

+34 91 498 71 00

www.transgruma.com