

MINIGRUE

# MAEDA MC-305

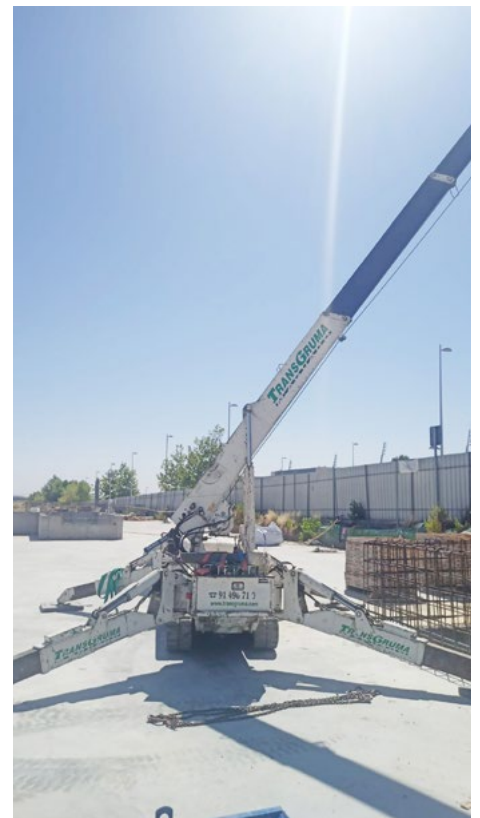
Année : 2005  
Marque : Maeda  
Modèle : MC-305CRM-E

Numéro de série : N00272  
Heures de travail : 70.485



transgruma.com | Tel: +34 914 987 100

**TRANSGRUMA**  
MAGUAPU  
Elevamos su confianza



## Caractéristiques de la machine

La MC30 est une grue télescopique sur chenilles ultra-compacte. Elle est idéale pour travailler avec des charges dans des espaces restreints. Vitesses doubles et variables. Stabilisation automatique du crochet. Possibilité de commande à distance.

- ✓ Capacité de charge jusqu'à 2,98 t
  - ✓ Moteur diesel ou moteur diesel combiné à un moteur électrique.
  - ✓ Jusqu'à 12,49 m de longueur de flèche
  - ✓ 64,36 m de longueur du treuil (sous le niveau du support).
- Poids: 3.820 kg

### DIAGRAMME DE CHARGE, STABILISATEURS DÉPLOYÉS À 100 %.

LONGUEUR DU PLUME		LONGUEUR DU PLUME		LONGUEUR DU PLUME		LONGUEUR DU PLUME	
1	1+2	1+2+3		1+2+3+4		1+2+3+4+5	
3.695 m / 5.945 m Plume		8.145 m Plume		10.315 m Plume		12.485 m Plume	
*RT (m)	*CC (kg)	*RT (m)	*CC (kg)	*RT (m)	*CC (kg)	*RT (m)	*CC (kg)
≤ 2.5	2.980	≤ 2.7	2.270	≤ 4.0	1.080	≤ 4.5	790
3.0	2.390	3.0	2.120	4.5	985	5.0	660
3.5	1.990	3.5	1.680	5.0	880	6.0	520
4.0	1.710	4.0	1.440	6.0	770	7.0	430
4.5	1.490	4.5	1.260	7.0	670	8.0	380
5.0	1.340	5.0	1.110	8.0	570	9.0	340
5.62	1.160	5.5	990	9.0	500	10.0	310
		6.0	880	9.99	435	11.0	280
		7.0	730			12.16	260
		7.82	630				

(\*) RT= Rayon d'action / CC= Capacité de charge

### DIAGRAMME DE CHARGE, STABILISATEURS DÉPLOYÉS À 50 %.

LONGUEUR DU PLUME		LONGUEUR DU PLUME		LONGUEUR DU PLUME		LONGUEUR DU PLUME	
1	1+2	1+2+3		1+2+3+4		1+2+3+4+5	
3.695 m / 5.945 m Pluma		8.145 m Pluma		10.315 m Pluma		12.485 m Pluma	
*RT (m)	*CC (kg)	*RT (m)	*CC (kg)	*RT (m)	*CC (kg)	*RT (m)	*CC (kg)
≤ 2.5	2.980	≤ 2.7	2.270	≤ 4.0	1.060	≤ 4.5	780
3.0	2.360	3.0	2.090	4.5	950	5.0	650
3.5	1.960	3.5	1.680	5.0	860	6.0	500
4.0	1.680	4.0	1.420	6.0	750	7.0	410
4.5	1.380	4.5	1.270	7.0	630	8.0	360
5.0	1.140	5.0	1.070	8.0	490	9.0	320
5.62	950	5.5	950	9.0	410	10.0	290
		6.0	800	9.99	350	11.0	260
		7.0	610			12.16	250
		7.82	520				

\*) RT= Rayon d'action / CC= Capacité de charge

MAX: 4704 | MED: 4249 | MIN:3785

