

TECHNICAL SPECIFICATIONS

Registration: 8710 BCD

Truck Model: MERCEDES BENZ 952325

Truck Fabrication Data: 2002

Concrete Pump Model: PUTZMEISTER 52 m

Km: 208.000

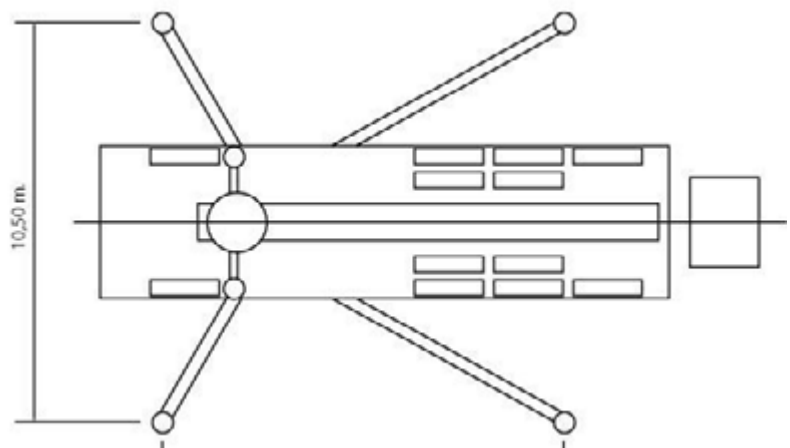
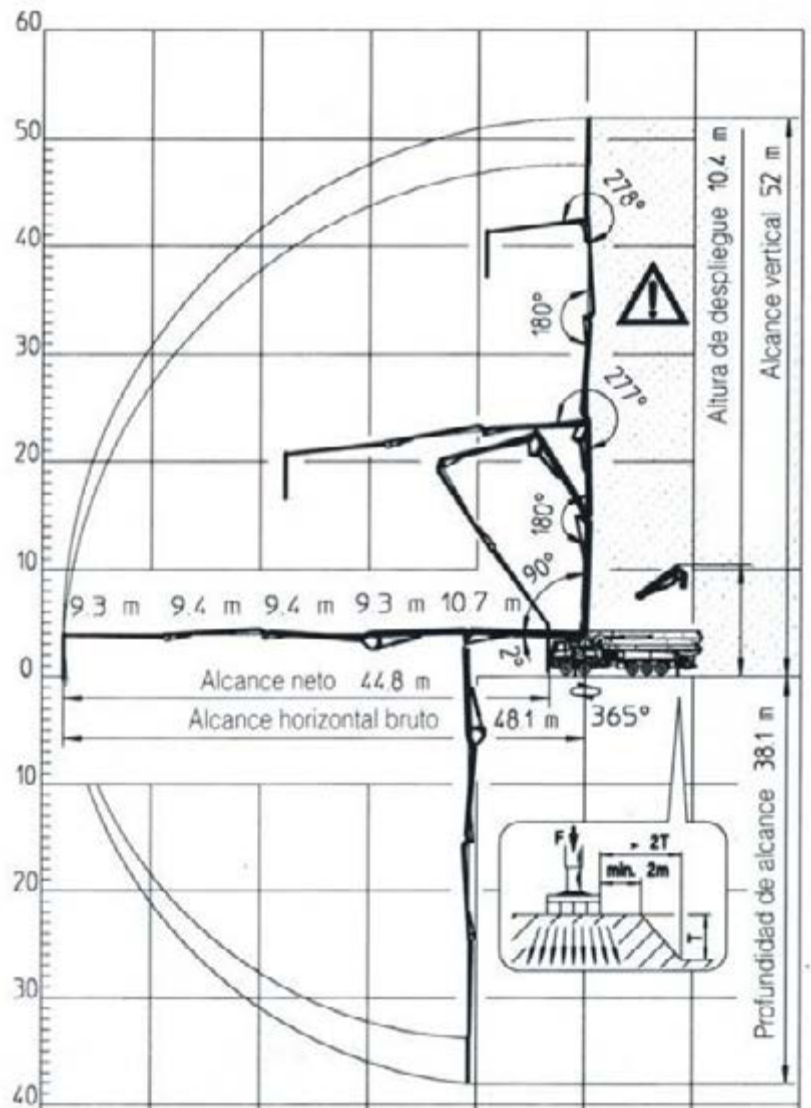
Hours of Concrete Pumping: 7.800

TRANSGRUMA
MATERIALES DE CONCRETO



Características técnicas

TIPO DE PLEGADO	Z
NÚMERO DE BRAZOS	5
ALCANCE HORIZONTAL	48,1 m
ALCANCE VERTICAL	52 m
ALCANCE HORIZONTAL	24,3 m
ALCANCE EN PROFUNDIDAD	38,1 m
ALTURA DESPLEGADA MÍNIMA	10,4 m
TRAMO FINAL DE MANGUERA	4 m
GIRO DEL CÍRCULO	365°
DIÁMETRO DE LA TUBERÍA DE BOMBEO	125 mm
CAUDAL DE RENDIMIENTO	160 m ³ /h
DISTANCIA ENTRE ESTABILIZADORES	10,5 m
PRESIÓN MÁXIMA ESTABILIZADORES SOBRE EL TERRENO	KN. 350 T.35



C/ Palier 12 - 14
Polígono Industrial El Portillo
Ciudad del automóvil
28914 Leganés (Madrid)