



Especial
para el
Sector
Industrial

PEMP 70 XR
PLATAFORMA ELEVADORA MÓVIL DE PERSONAL



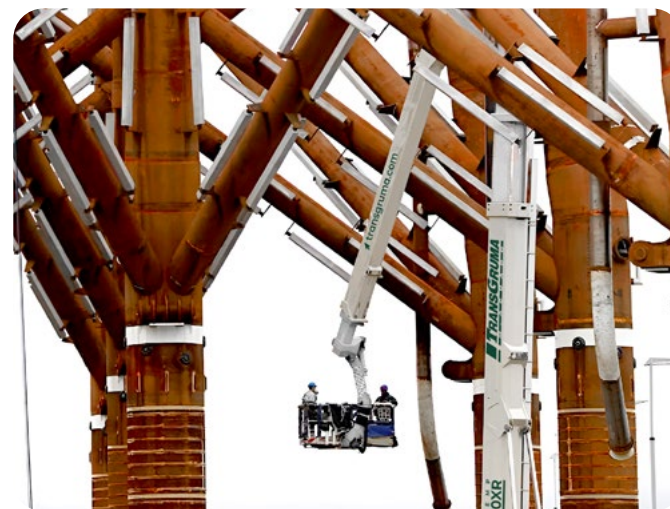
C/ Palier, 58
Pol. Ind. El Portillo
28914 Leganés (Madrid)
transgruma.com
transgruma@transgruma.com
+34 914 987 100





PEMP 70 XR

PLATAFORMA ELEVADORA MÓVIL DE PERSONAL SOBRE CAMIÓN



CARACTERÍSTICAS DE LA MÁQUINA

Plataforma elevadora sobre camión Bifuncional, que nos permite elevar personal a una altura máxima de 70 metros con un rango de trabajo horizontal de 38 metros. Su doble JIB la hace especialmente útil en trabajos especializados en el sector industrial.

A diferencia de otras plataformas, la PEMP 70 XR viene montada sobre un vehículo convencional que no requiere la tramitación de permiso especiales.

- ✓ Altura de trabajo: 70 m
- ✓ Radio horizontal: 38 m
- ✓ Carga máxima: 700 kg
- ✓ Peso total: 31.500 kg
- ✓ Plataforma de trabajo Bronto
- ✓ N° de personas permitidas en plataforma (incluido operador): 3 - 6



EQUIPAMIENTO ADICIONAL DE LA MÁQUINA



GENERADOR DE CORRIENTE



EQUIPO DE LAVADO



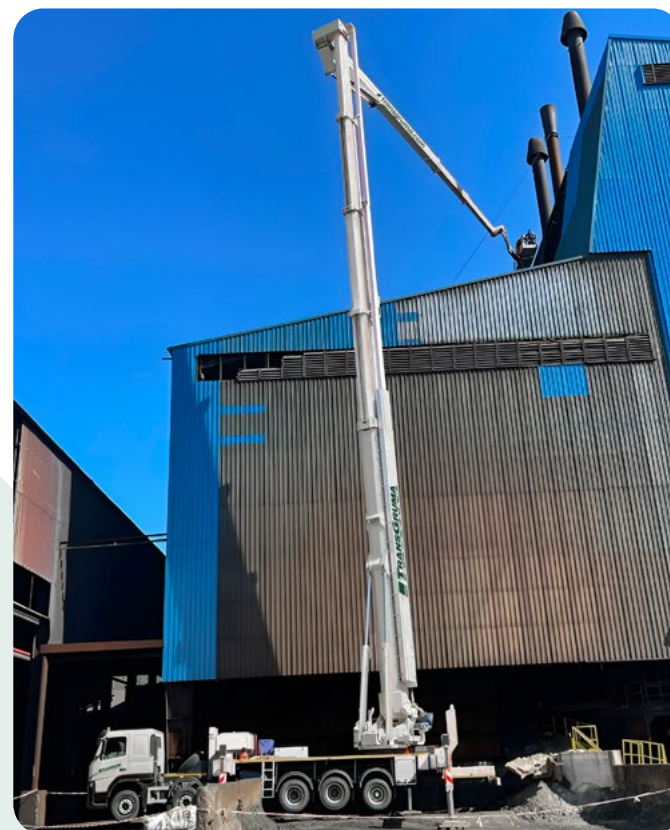
COMPRESOR DE AIRE



PROPULSIÓN ELÉCTRICA



MINIGRÚA EN PLATAFORMA



INFORMACIÓN TÉCNICA

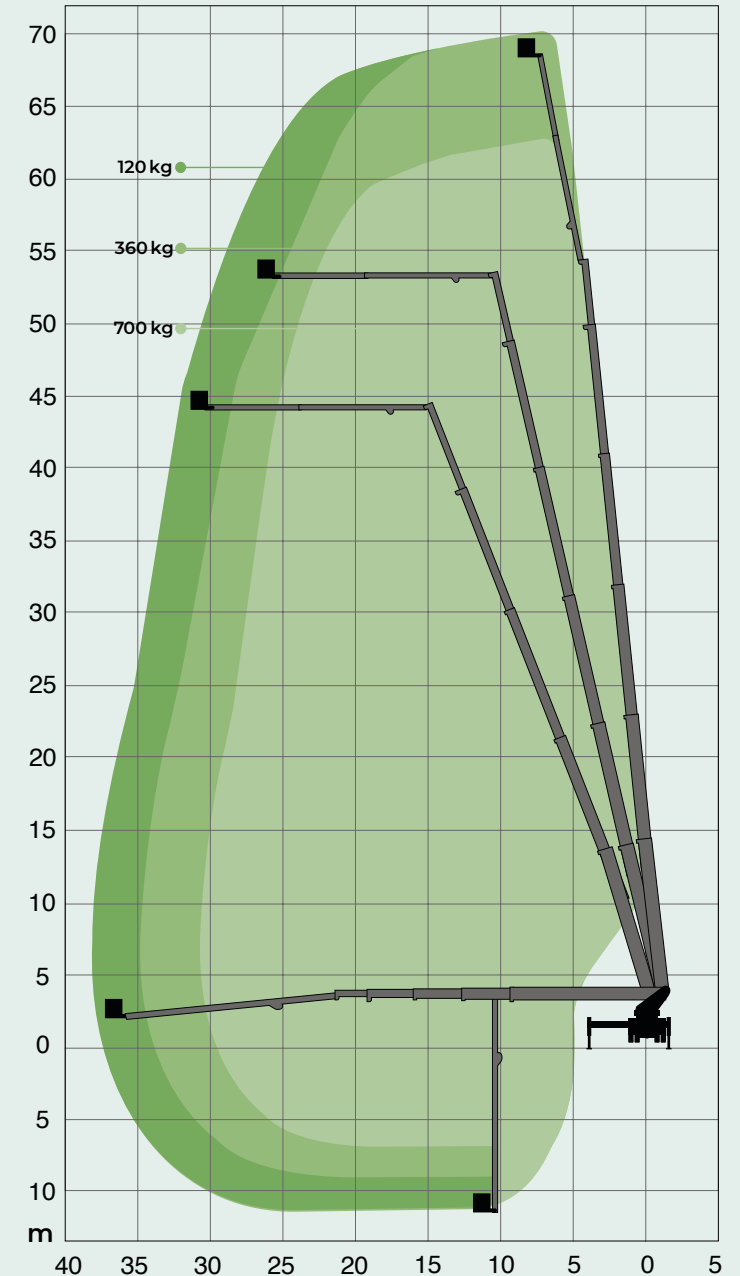
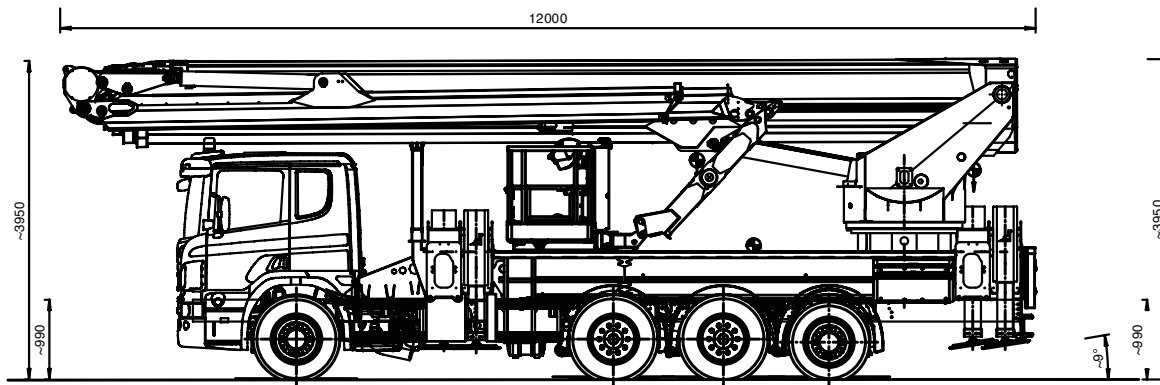
Máximo alcance horizontal	38 m
Movimiento de la corona de giro	± 280 grados
Velocidad del viento máxima permitida	12,5 m/s
Decibelios de trabajo	<85 dB
Altura de trabajo	70 m
Altura del suelo de la plataforma	68 m
Peso total	31.500 kg

DIMENSIONES EN MODO TRANSPORTE

Longitud	12 m
Anchura	2,5 m
Altura	3,9 m

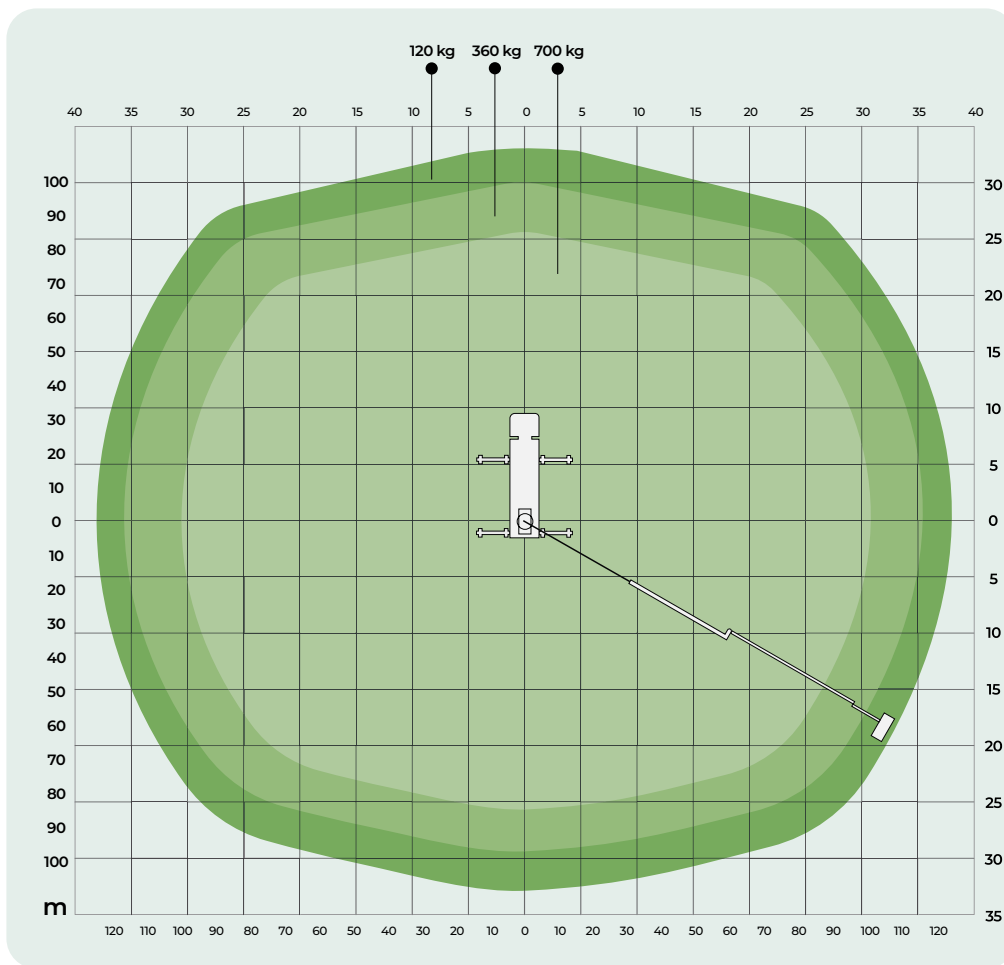
SISTEMA DE APOYO - ESTABILIZADORES

Anchura máxima entre estabilizadores	8 m
Presión máx. al suelo por cada plancha de apoyo (950x750x50mm)	3,3 kg/cm ²



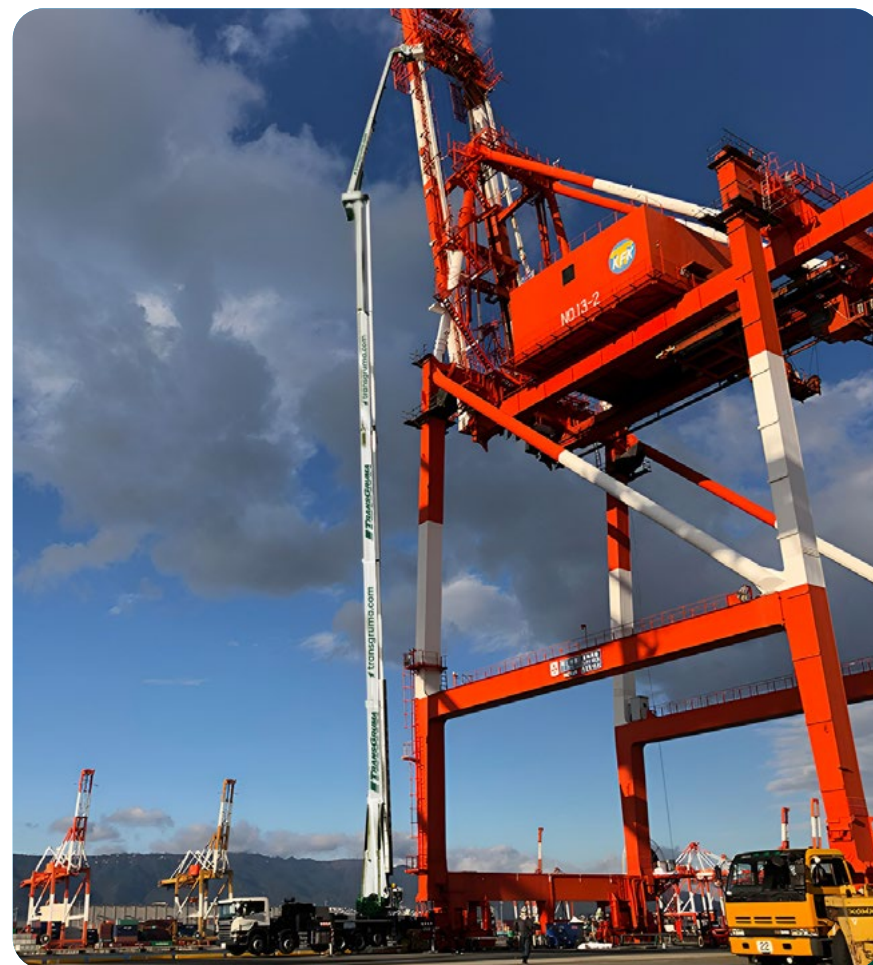
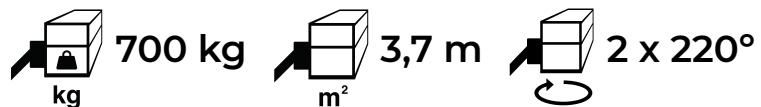
Aplicaciones en el sector INDUSTRIAL

- ✓ Inspección de cubiertas de naves
- ✓ Mantenimientos industriales
- ✓ Sustitución de chimeneas
- ✓ Mantenimiento de transformadores
- ✓ Cambio de antenas de telecomunicaciones
- ✓ Reparación de torres de telecomunicaciones y de alta tensión
- ✓ Inspecciones y reparaciones en la industria petroquímica
- ✓ Mantenimiento de plantas de asfalto u hormigón
- ✓ Mantenimiento de presas hidroeléctricas



Plataforma de trabajo

- ✓ Extensible hasta 3,7 m
- ✓ Carga máxima: 700 kg
- ✓ Rotación 2 x 90° / 2 x 220°
- ✓ N° de personas permitidas en plataforma (incluido operador): 3 - 6



Minigrúa BW 300

La plataforma de trabajo incorpora una minigrúa con un cable cabrestante de 20 m de longitud y tiene una capacidad de carga de 300 kg. Lo que permite a los operadores que trabajan en la misma poder manipular cargas pesadas sin esfuerzo físico. Incorpora fijación para el apoyo de las cargas que se manipulen con la minigrúa.