

**TRANSGRUMA**  
MÁLAGA

*Elevamos a sua confiança*

**PEMP 56M**

PLATAFORMA ELEVADORA MÓVEL DE PESSOAL SOBRE CAMIÃO

C/ Palier, 12-14  
Pol. Ind. El Portillo  
28914 Leganés (Madrid)  
[transgruma.com](http://transgruma.com)  
[transgruma@transgruma.com](mailto:transgruma@transgruma.com)  
**+34 914 987 100**

ISO 9001  
ISO 14001

BUREAU VERITAS  
Certification





# PEMP 56M

PLATAFORMA ELEVATÓRIA MÓVEL DE PESSOAL SOBRE CAMIÃO



## CARACTERÍSTICAS DA MÁQUINA

Plataforma bifuncional especializada em obras que requerem atingir uma altura máxima de 56 metros e um raio horizontal de 38,5 metros. Muito útil na manutenção e limpeza de fachadas e telhados, montagem de estruturas, entre muitas outras.

- ✓ Altura de trabalho: 56 m
- ✓ Radio horizontal: 38 m
- ✓ Carga máxima no cesto: 600 kg
- ✓ Peso total: 21.500 kg
- ✓ Plataforma de trabalho Bronto
- ✓ Nº de pessoas permitidas na plataforma (incluindo o operário): 3-6

## EQUIPAMENTO ADICIONAL DA MÁQUINA



GERADOR DE CORRENTE



EQUIPA DE LAVAGEM



COMPRESSOR DE AR



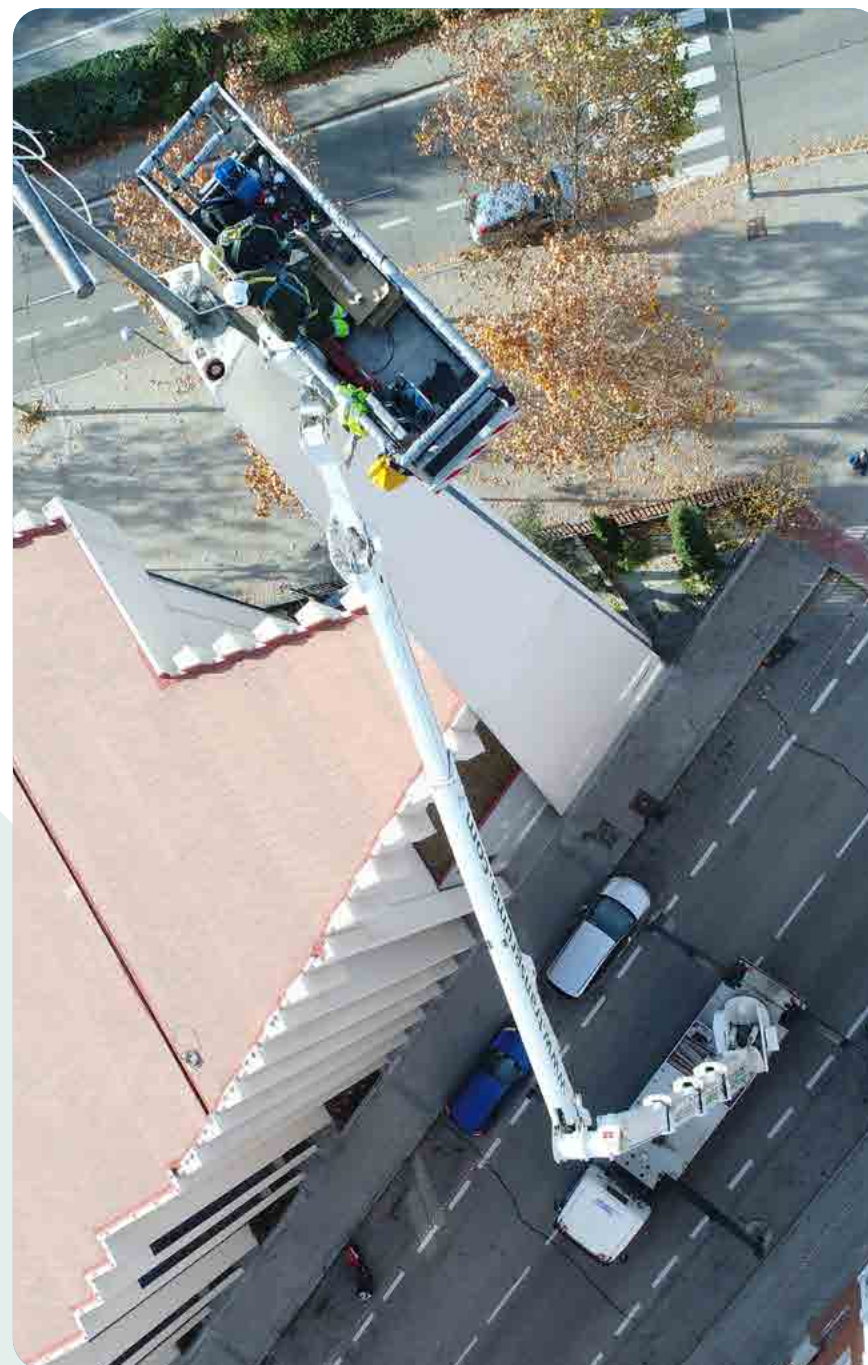
PROPULSÃO ELÉCTRICA

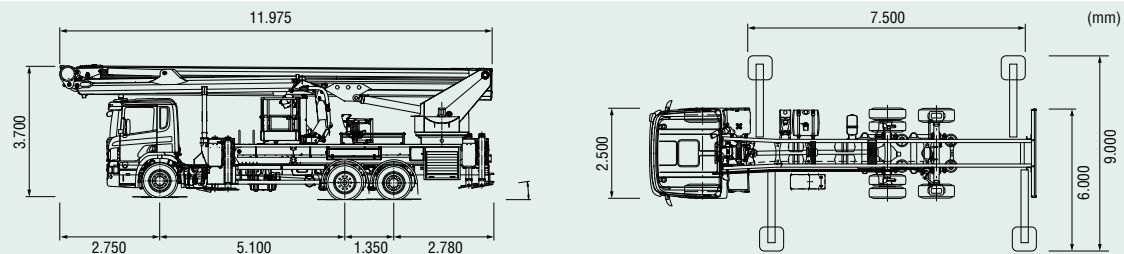


MINI GRUA NA PLATAFORMA



MINI GRUA NA LANÇA





### DADOS TÉCNICOS

Alcance horizontal máximo (carga na cesta)	32,5 m / 36 m / 38 m
Movimento da coroa rotativa	± 280°
Velocidade máxima admissível do vento	12,5 m/s
Sistema de ancoragem	EN 795
Decibéis de trabalho	<85 dB
Altura de trabalho	56 m
Altura do chão da plataforma	54 m
Peso total	21.500 kg
<b>DIMENSÕES NO MODO DE TRANSPORTE</b>	
Comprimento	11,97 m
Largura	2,50 m
Altura	3,70 m
<b>SISTEMA DE SUPORTE - ESTABILIZADORES</b>	
Largura máxima entre estabilizadores	9,00 m
Largura dos estabilizadores num dos lados de trabalho	6,00 m
Comprimento entre os estabilizadores dianteiro e traseiro	7,50 m
Pressão máx. no solo para cada placa de apoio	2,7 kg/cm <sup>2</sup>
Pressão máxima no solo das patas de suporte	190 kN



### ZONAS DE TRABALHO

