

TRANSGRUMA
M T A G U A D O

Elevamos su confianza

PEMP 32M
PLATAFORMA ELEVADORA MÓVIL DE PERSONAL SOBRE CAMIÓN



C/ Palier, 12-14
Pol. Ind. El Portillo
28914 Leganés (Madrid)
transgruma.com
transgruma@transgruma.com
+34 914 987 100

ISO 9001
ISO 14001

BUREAU VERITAS
Certification





PEMP 32M

PLATAFORMA ELEVADORA MÓVIL DE PERSONAL SOBRE CAMIÓN



CARACTERÍSTICAS DE LA MÁQUINA

Plataforma elevadora de personal sobre camión o cabeza tractora, especial para la inspección de puentes con barreras anti vandálicas, viaductos y trabajos en negativo (bajo nivel de apoyo del camión).

Puede trabajar con Cesta de trabajo 1300 recomendada para trabajos en negativo y positivo, y con la Plataforma Eléctrica AL25E (solo trabajos en positivo) que por su amplia caja permite maniobrar con comodidad a dos operarios más herramientas de trabajo.

- ✓ Altura de trabajo: 32 m
- ✓ Máximo alcance horizontal: 30 m
- ✓ Máximo alcance negativo (Cesta 1300): 7 m
- ✓ Altura de transporte aproximado: 4 m
- ✓ Anchura transporte aproximad: 2,55 m
- ✓ Longitud transporte aproximado: 9,93 m
- ✓ Peso total: 22.600 kg
- ✓ Cesta de trabajo 1300 y plataforma AL25E
- ✓ Nº de personas permitidas en plataforma (incluido operador): 2

LA MÁQUINA SE ENCUENTRA HABILITADA TANTO PARA TRABAJOS EN POSITIVO COMO TRABAJOS EN NEGATIVO



Diagrama de elevación en positivo con cesta 1300 y plataforma AL25E

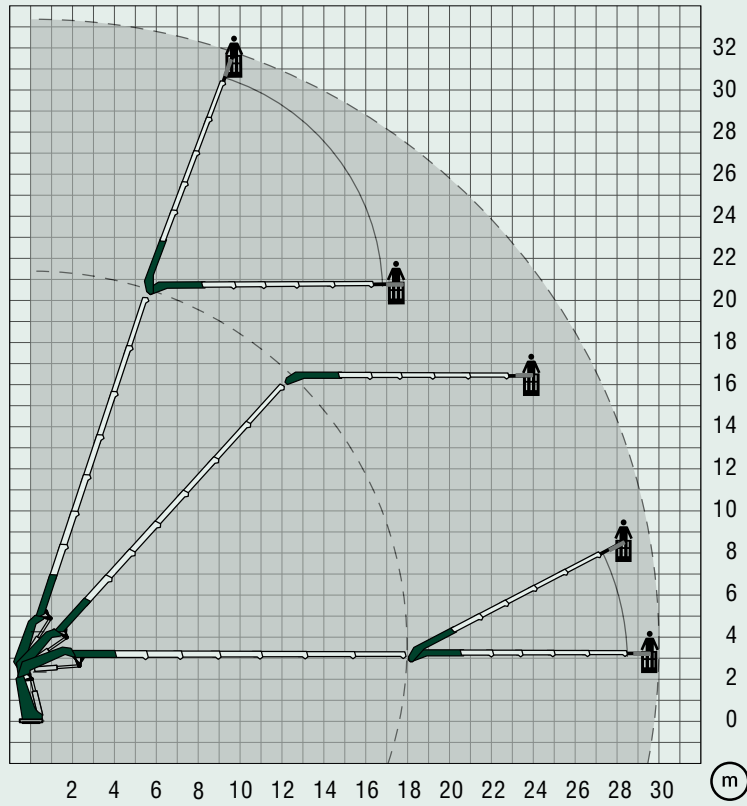


Diagrama de elevación en positivo con cesta 1300

