

**TRANSGRUMA**  
MÁLAGA MADRID

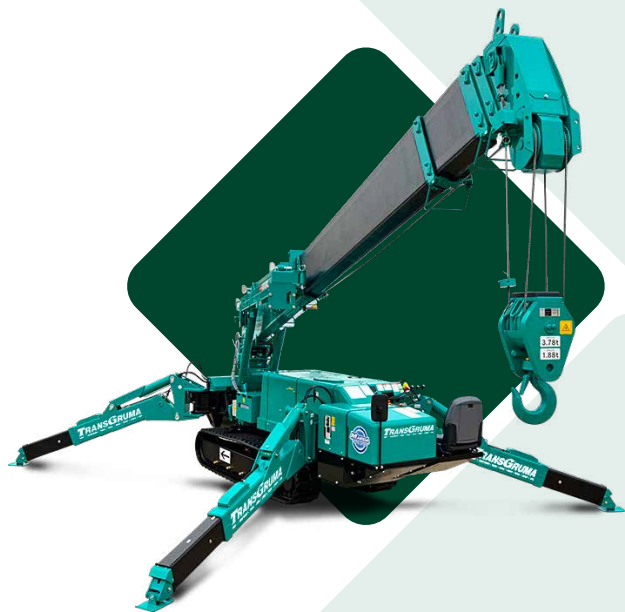
*Elevamos su confianza*

**MC70JIB**  
MINIGRÚA ARAÑA



C/ Palier, 12-14  
Pol. Ind. El Portillo  
28914 Leganés (Madrid)  
[www.transgruma.com](http://www.transgruma.com)  
[transgruma@transgruma.com](mailto:transgruma@transgruma.com)  
**+34 914 987 100**





# MC70 JIB

MINIGRÚA ARAÑA



## CARACTERÍSTICAS DE LA MÁQUINA

La minigrúa MC70 JIB es una grúa con capacidad para elevar hasta 3,83 t. Incluye un JIB que permite incrementar la longitud total de pluma de 16,8 m a 20,7 m.

- ✓ Funciona con motor diésel o diésel combinado con motor eléctrico
- ✓ 20,7 m de longitud de pluma con JIB
- ✓ Longitud de cabestrante 82 m (por debajo del nivel de apoyo)
- ✓ Dispone de plumín especial para montaje de vidrio
- ✓ Posibilidad de manejo a través de control remoto
- ✓ Peso: 5.600 kg (5.750 con JIB)

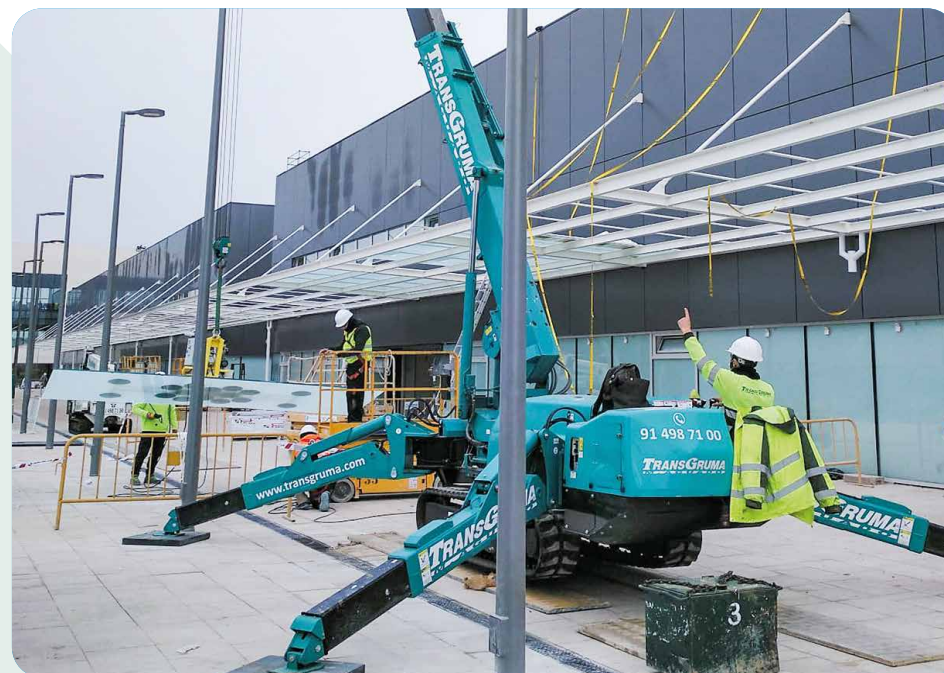
LONGITUD DE PLUMA



CARGA MÁXIMA



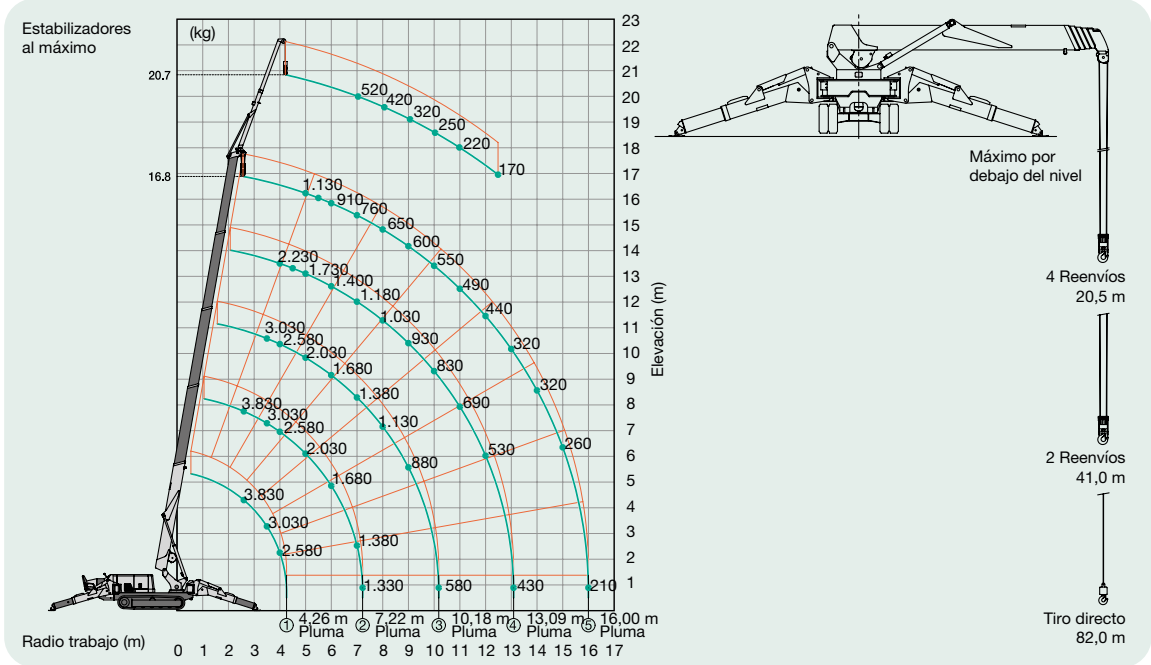
LONGITUD DE CABESTRANTE



### DIAGRAMA DE CARGA, ESTABILIZADORES EXTENDIDOS AL 100 %

LONGITUD PLUMA		LONGITUD PLUMA		LONGITUD PLUMA		LONGITUD PLUMA		LONGITUD PLUMA	
1	1+2	1+2+3	1+2+3+4	1+2+3+4+5	1+2+3+4+5+JIB				
4,735 m / 7,695 m		10,655 m		13,565 m		16,475 m		20,7 m	
*RT (m)	*CC (kg)	*RT (m)	*CC (kg)	*RT (m)	*CC (kg)	*RT (m)	*CC (kg)	*RT (m)	*CC (kg)
≤2,6	3.830	≤3,3	3.030	≤4,0	2.230	≤5,0	1.130	7	520
3,5	3.030	4,0	2.580	4,5	1.930	5,5	980	8	420
4,0	2.580	5,0	2.030	5,0	1.730	6,0	910	9	320
5,0	2.030	6,0	1.680	6,0	1.400	7,0	760	10	250
6,0	1.680	7,0	1.380	7,0	1.180	8,0	650	11	220
7,0	1.380	8,0	1.130	8,0	1.030	9,0	600	12,5	170
7,25	1.330	9,0	880	9,0	930	10,0	550		
		10,2	580	10,0	830	11,0	490		
				11,0	690	12,0	440		
				12,0	530	13,0	380		
				13,1	430	14,0	320		
						15,0	260		
						16,0	210		

(\*) RT= Radio de trabajo / CC= Capacidad de carga



### DIAGRAMA DE CARGA, ESTABILIZADORES EXTENDIDOS AL 50 %

LONGITUD PLUMA		LONGITUD PLUMA		LONGITUD PLUMA		LONGITUD PLUMA		LONGITUD PLUMA	
1	1+2	1+2+3	1+2+3+4	1+2+3+4+5	1+2+3+4+5+JIB				
4,735 m / 7,695 m		10,655 m		13,565 m		16,475 m		20,7 m	
*RT (m)	*CC (kg)	*RT (m)	*CC (kg)	*RT (m)	*CC (kg)	*RT (m)	*CC (kg)	*RT (m)	*CC (kg)
≤2,7	3.830	≤3,5	3.030	≤4,0	2.230	≤5,0	1.130	7	520
3,5	3.030	4,0	2.580	4,5	1.830	5,5	980	8	420
4,0	2.480	5,0	1.880	5,0	1.630	6,0	910	9	320
5,0	1.880	6,0	1.430	6,0	1.330	7,0	730	10	250
6,0	1.430	7,0	1.130	7,0	1.080	8,0	630	11	220
7,0	1.160	8,0	880	8,0	880	9,0	550	12,5	170
7,25	1.120	9,0	740	9,0	730	10,0	480		
		10,2	490	10,0	530	11,0	430		
				11,0	480	12,0	380		
				12,0	430	13,0	330		
				13,1	330	14,0	280		
						15,0	220		
						16,0	180		

(\*) RT= Radio de trabajo / CC= Capacidad de carga

