

TRANSGRUMA
MÁQUINAS

Elevamos a sua confiança

MC60
MINI GRUA ARANHA



Rua Palier, 12-14
Pol. Ind. El Portillo
28914 Leganés (Madrid)
www.transgruma.com/pt
transgruma@transgruma.com
+34 914 987 100





MC60

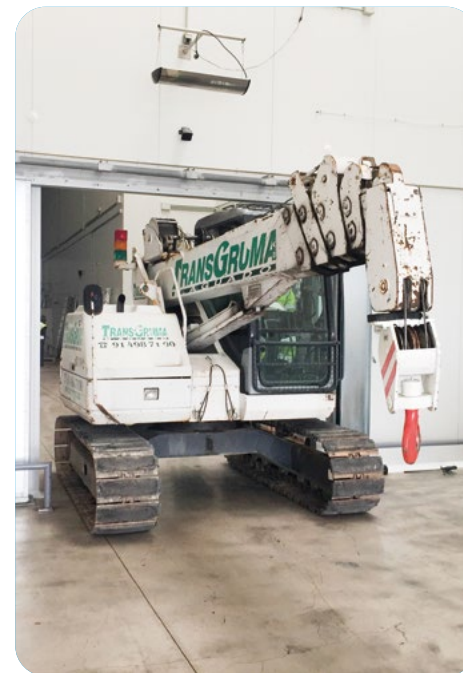
MINI GRUA COM LAGARTAS



CARACTERÍSTICAS DA MÁQUINA

A mini-grua MC60 é capaz de se mover com carga suspensa até 2 tm. Equipamento: Lagartas de borracha ou de aço.

- ✓ Capacidade para cargas de 4.900 kg.
- ✓ Motor gasóleo.
- ✓ 15,63 m de comprimento de lança.
- ✓ 104 m de comprimento do guincho (abaixo do nível de apoio).
- ✓ Velocidade de elevação (4 inversões): 27,0 m/min (baixa), 39,0 m/min (alta).
- ✓ Pressão no solo: 46,8 kPa/cm² (0,48 kg/cm²).
- ✓ Comprimento x largura das vias: 2,235 mm x 450 mm.
- ✓ Peso: 9.700 kg



COMPRIENTO DE LANÇA



CARGA MÁXIMA



COMPRIENTO DO GUINCHO



CARGA TOTAL ADMISSÍVEL

4.63 m LANÇA		7.38 m LANÇA		10.13 m LANÇA		12.88 m LANÇA		15.63 m LANÇA	
*RT (m)	*CC (kg)	*RT (m)	*CC (kg)	*RT (m)	*CC (kg)	*RT (m)	*CC (kg)	*RT (m)	*CC (kg)
≤2.0	4.900	≤2.0	4.900	≤2.0	2.600	≤2.0	2.000	≤2.0	
2.5	3.800	2.5	3.760	2.5	2.600	2.5	2.000	2.5	1.400
3.0	2.900	3.0	2.980	3.0	2.310	3.0	2.000	3.0	1.400
3.5	2.290	3.5	2.420	3.5	2.010	3.5	1.890	3.5	1.400
4.0		4.0	2.000	4.0	1.750	4.0	1.650	4.0	1.400
4.5		4.5	1.670	4.5	1.530	4.5	1.450	4.5	1.320
5.0		5.0	1.400	5.0	1.340	5.0	1.280	5.0	1.200
6.0		6.0	1.000	6.0	1.030	6.0	1.010	6.0	990
7.0		7.0		7.0	780	7.0	800	7.0	820
8.0		8.0		8.0	580	8.0	630	8.0	680
9.0		9.0		9.0	410	9.0	500	9.0	560
10.0		10.0		10.0		10.0	390	10.0	450
11.0		11.0		11.0		11.0	300	11.0	360
12.0		12.0		12.0		12.0		12.0	280
13.0		13.0		13.0		13.0		13.0	210
14.0		14.0		14.0		14.0		14.0	200
14.52		14.52		14.52		14.52		14.52	200

(*) RT= Rácio de trabalho / CC= Capacidade de carga

PICK & CARRY

4.63 m Lança		7.38 m Lança		10.13 m Lança	
*RT (m)	*CC (kg)	*RT (m)	*CC (kg)	*RT (m)	*CC (kg)
≤2.0	2.000	≤2.0	2.000	≤2.0	1.400
2.5	2.000	2.5	2.000	2.5	1.400
3.0	1.670	3.0	1.700	3.0	1.360
3.5	1.330	3.5	1.380	3.5	1.170
		4.0	1.140	4.0	1.020
		4.5	960	4.5	890
		5.0	810	5.0	770
		5.5	690	5.5	680
		6.0	590	6.0	590
		6.27	540	6.27	550
				6.5	510
				7.0	440
				7.5	380
				8.0	320
				8.5	270
				9.0	230

(*) RT= Rácio de trabalho / CC= Capacidade de carga

