

TRANSGRUMA
MÁQUINAS

Elevamos a sua confiança

MC50
MINI GRUA ARANHA

Rua Palier, 12-14
Pol. Ind. El Portillo
28914 Leganés (Madrid)
www.transgruma.com/pt
transgruma@transgruma.com
+34 914 987 100





MC50

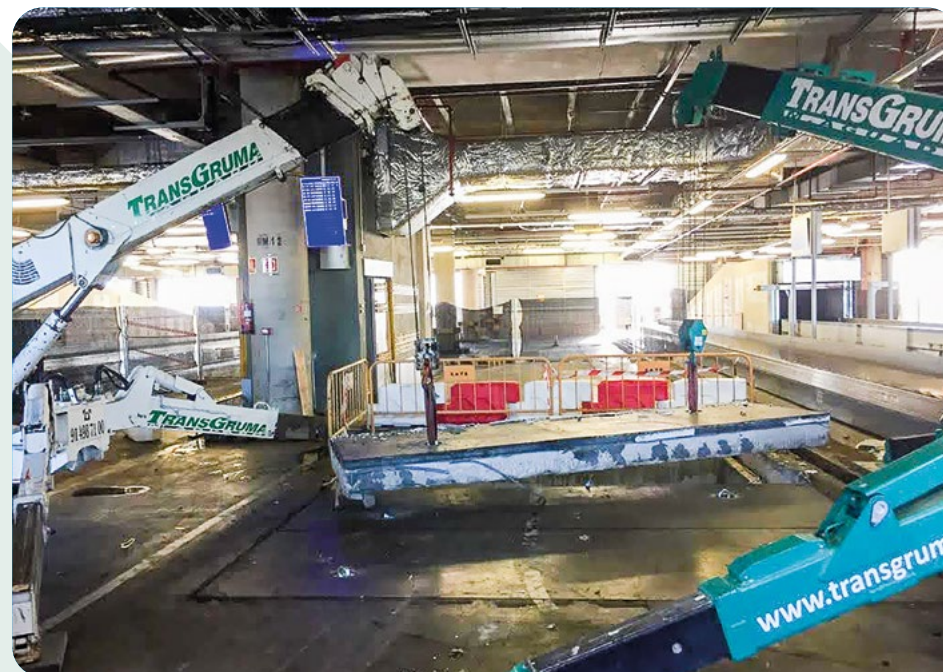
MINI GRUA ARANHA



CARACTERÍSTICAS DA MÁQUINA

A MC50 é outra das nossas mini gruas de lagartas. Tem uma elevada capacidade de carga de até 3 t. Velocidade de 3 km/h com 2 velocidades. Área de trabalho limitada. Possibilidade de operação por controlo remoto.

- ✓ Capacidade para cargas até 3 t.
- ✓ Funciona com motor diesel ou diesel combinado com motor eléctrico.
- ✓ 15,54 m de comprimento de lança.
- ✓ 87 m de comprimento do guincho (abaixo do nível de apoio).
- ✓ Peso: 4.810 kg.



COMPRIMENTO DE LANÇA



CARGA MÁXIMA



COMPRIMENTO DO GUINCHO



DIAGRAMA DE CARGA, ESTABILIZADORES ESTENDIDOS A 100 %

COMPRIMENTO LANÇA		COMPRIMENTO LANÇA		COMPRIMENTO LANÇA		COMPRIMENTO LANÇA	
1	1+2+3	1+2+3+4	1+2+3+4	1+2+3+4+5	1+2+3+4+5	1+2+3+4+5+6	1+2+3+4+5+6
3,86-8,65 m Lança		8,65-10,98 m Lança		10,98-13,31 m Lança		13,31-15,54 m Lança	
*RT (m)	*CC (kg)	*RT (m)	*CC (kg)	*RT (m)	*CC (kg)	*RT (m)	*CC (kg)
≤3.0	3.000	≤ 4.0	2.000	≤ 5.0	1.000	≤ 6.0	500
3.4	3.000	4.5	1.800	5.5	920	7.0	400
4.0	2.400	5.0	1.600	6.0	850	8.0	350
4.5	2.100	5.5	1.450	7.0	700	9.0	300
5.0	1.850	6.0	1.300	8.0	600	10.0	250
5.5	1.700	7.0	1.100	9.0	550	11.0	250
6.0	1.550	8.0	950	10.0	500	12.0	200
6.5	1.400	9.0	850	11.0	450	13.0	200
7.0	1.300	10.0	750	12.0	400	14.0	150
7.5	1.200	10.8	640	13.1	350	15,45	150
8.4	1.000						

(*) RT= Radio de trabajo / CC= Capacidad de carga

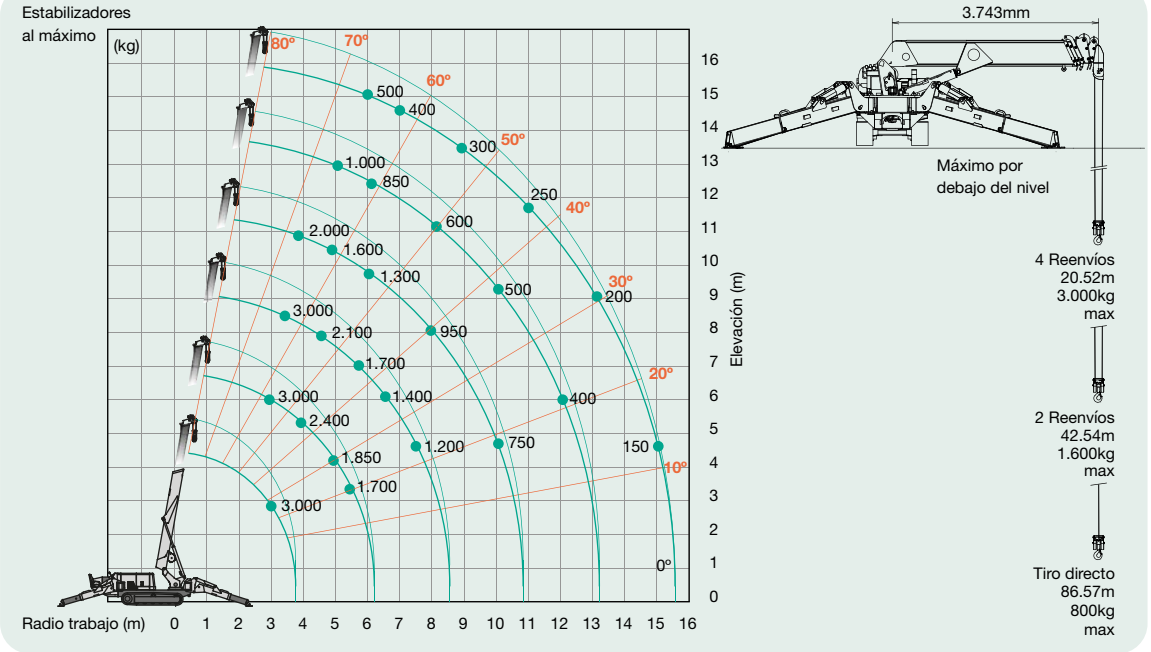


DIAGRAMA DE CARGA, ESTABILIZADORES ESTENDIDOS A 50 %

LONGITUD PLUMA		LONGITUD PLUMA		LONGITUD PLUMA		LONGITUD PLUMA	
1	1+2+3	1+2+3+4	1+2+3+4	1+2+3+4+5	1+2+3+4+5	1+2+3+4+5+6	1+2+3+4+5+6
3,86-8,65 m Pluma		8,65-10,98 m Pluma		10,98-13,31 m Pluma		13,31-15,54 m Pluma	
*RT (m)	*CC (kg)	*RT (m)	*CC (kg)	*RT (m)	*CC (kg)	*RT (m)	*CC (kg)
≤3.0	3.000	≤4.0	2.000	≤5.0	1.000	≤6.0	500
3.4	3.000	4.5	1.800	5.5	920	7.0	400
4.0	2.400	5.0	1.600	6.0	850	8.0	350
4.5	2.100	5.5	1.450	7.0	700	9.0	300
5.0	1.850	6.0	1.300	8.0	600	10.0	250
5.5	1.700	7.0	1.050	9.0	520	11.0	250
6.0	1.400	8.0	700	10.0	450	12.0	200
6.5	1.200	9.0	600	11.0	390	13.0	200
7.0	1.050	10.0	450	12.0	300	14.0	150
7.5	850	10.8	390	13.1	250	15,45	150
8.4	630						

(*) RT= Rádio de trabalho / CC= Capacidade de carga

