

TRANSGRUMA
MÁQUINAS

Elevamos a sua confiança

MC30 JIB
MINI GRUA ARANHA



Rua Palier, 12-14
Pol. Ind. El Portillo
28914 Leganés (Madrid)
www.transgruma.com/pt
transgruma@transgruma.com
+34 914 987 100



ABRIL
NOVEDAD
2021



MC30 JIB

MINI GRUA ARANHA



CARACTERÍSTICAS DA MÁQUINA

A mini grua mais intuitiva, com um sistema de estabilidade de última geração. Com esta grua com JIB, o desempenho superior é garantido.

- ✓ Capacidade de carga até 3,20 t (com JIB).
- ✓ Motor gasóleo o eléctrico
- ✓ Até 14,8 m de comprimento de lança.
- ✓ 60 m de comprimento do guincho (abaixo do nível de apoio).
- ✓ Peso: 2.894 kg (com JIB)

COMPRIENTO DE LANÇA



CARGA MÁXIMA



COMPRIENTO DO GUINCHO



DIAGRAMA DE CARGA, ESTABILIZADORES ESTENDIDOS A 100 %

RADIO DE TRABAJO	LONGITUD DE PLUMA PRINCIPAL [m]										PLUMÍN 5,1 m			
	2,6	2,8	3,8	4,8	5,8	6,8	7,8	8,8	9,8	10,5	12,4 (10,5+1,9)	13,6 (10,5+3,1)	14,9 (10,5+4,4)	15,6 (10,5+5,1)
1	3,20	3,00	2,65	2,40	2,30	2,10	1,73	1,65	1,55	1,45				
2	3,20	3,20	2,60	2,30	2,09	1,88	1,73	1,55	1,45	1,27	1,00	0,62	0,49	0,30
3			2,60	2,30	1,95	1,70	1,53	1,41	1,26	1,17	1,00	0,53	0,48	0,30
4				2,25	1,75	1,55	1,35	1,30	1,18	1,03	1,00	0,51	0,42	0,30
5					1,50	1,30	1,15	1,12	1,00	0,96	1,00	0,50	0,41	0,30
6						1,10	1,10	1,04	0,93	0,90	0,89	0,49	0,40	0,30
7							0,80	0,80	0,80	0,80	0,67	0,48	0,39	0,30
8								0,65	0,64	0,64	0,44	0,40	0,38	0,29
9									0,53	0,52	0,38	0,38	0,34	0,28
9,7										0,50	0,32	0,32	0,31	0,26
10											0,29	0,29	0,29	0,25
11											0,23	0,23	0,23	0,23
12												0,19	0,19	0,19
13													0,15	0,15
14													0,14	0,13
14,8														0,10

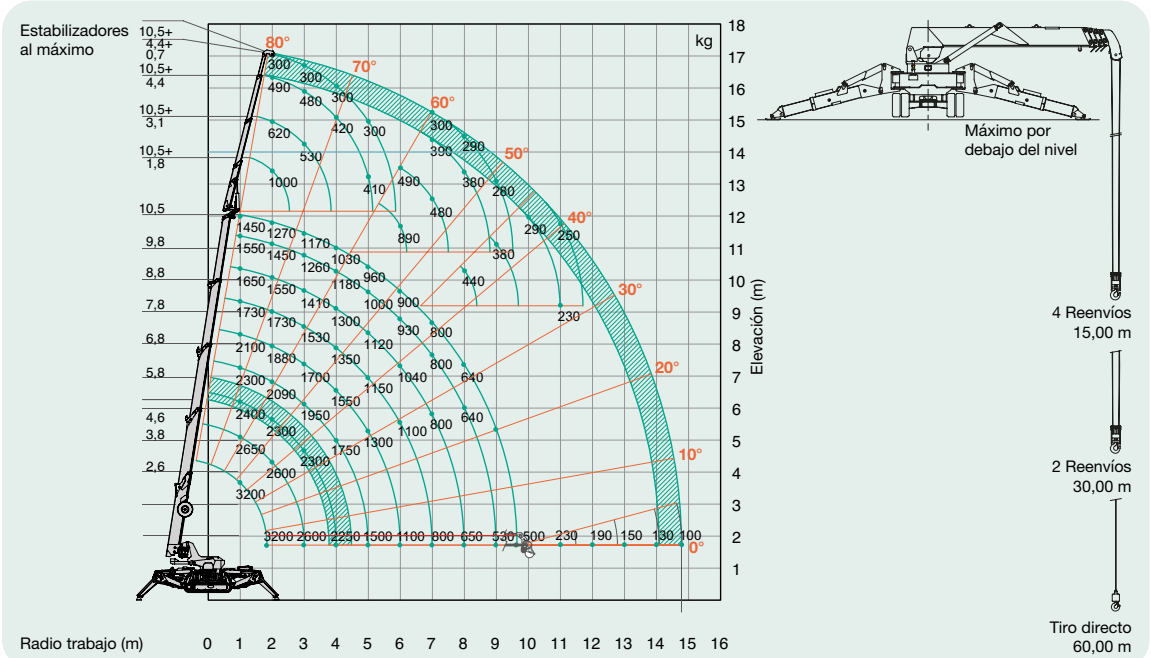


DIAGRAMA DE CARGA, ESTABILIZADORES ESTENDIDOS A 50 %

RADIO DE TRABAJO	LONGITUD DE PLUMA PRINCIPAL [m]										PLUMÍN 5,1 m			
	2,6	2,8	3,8	4,8	5,8	6,8	7,8	8,8	9,8	10,5	12,4 (10,5+1,9)	13,6 (10,5+3,1)	14,9 (10,5+4,4)	15,6 (10,5+5,1)
1	3,20	3,00	2,65	2,40	2,30	2,10	1,73	1,65	1,55	1,45				
2	3,20	3,20	2,60	2,30	2,09	1,88	1,73	1,55	1,45	1,27	1,00	0,62	0,49	0,30
3			2,60	2,30	1,95	1,70	1,53	1,41	1,26	1,17	1,00	0,53	0,48	0,30
4				1,70	1,65	1,50	1,35	1,30	1,18	1,03	1,00	0,51	0,42	0,30
5					1,10	1,10	1,10	1,00	1,00	0,96	1,00	0,50	0,41	0,30
6						0,80	0,80	0,80	0,80	0,80	0,89	0,49	0,40	0,30
7							0,60	0,60	0,60	0,60	0,67	0,48	0,39	0,30
8								0,48	0,48	0,48	0,44	0,40	0,38	0,29
9									0,40	0,40	0,38	0,38	0,34	0,28
9,7										0,36	0,32	0,32	0,31	0,26
10											0,29	0,29	0,29	0,25
11											0,23	0,23	0,23	0,23
12												0,19	0,19	0,19
13													0,15	0,15
14													0,14	0,13
14,8														0,10

