

TRANSGRUMA
MÁQUINAS

Elevamos a sua confiança

MC20
MINI GRUA ARANHA



Rua Palier, 12-14
Pol. Ind. El Portillo
28914 Leganés (Madrid)
www.transgruma.com/pt
transgruma@transgruma.com
+34 914 987 100





MC20

MINI GRUA ARANHA



CARACTERÍSTICAS DA MÁQUINA

Outra das nossas mini gruas ultra-compactas. A MC20 tem pequenas dimensões de apenas 750 mm de largura, o que a torna fácil de transportar e colocar em espaços estreitos. Apesar do seu pequeno tamanho, tem uma capacidade de carga de até 2,8 t. Funciona com motor diesel ou motor diesel combinado com motor eléctrico.

- ✓ Capacidade de carga até 2,8 t.
- ✓ Motor gasóleo ou motor gasóleos combinado com motor eléctrico.
- ✓ Até 8,57 m de comprimento de lança.
- ✓ 40,40 m de comprimento do guincho (abaixo do nível de apoio).
- ✓ Peso: 2.160 kg.

COMPRIENTO DE LANÇA



CARGA MÁXIMA



COMPRIENTO DO GUINCHO

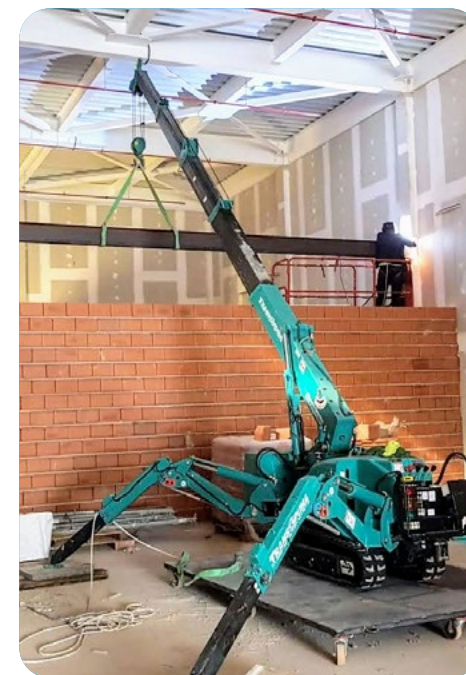
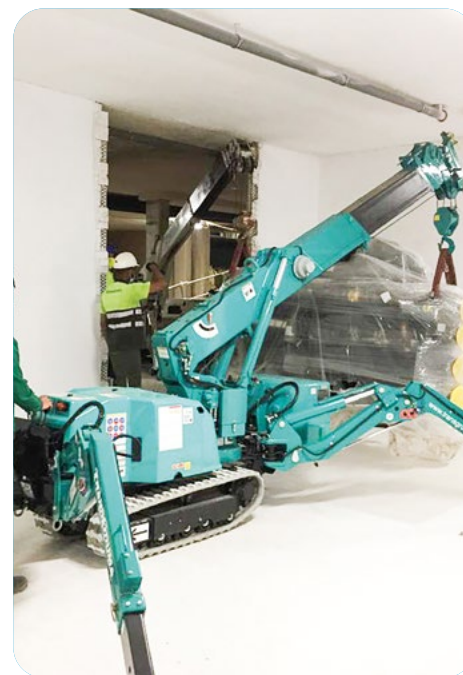


DIAGRAMA DE CARGA, ESTABILIZADORES ESTENDIDOS A 100 %

COMPRIMENTO LANÇA		COMPRIMENTO LANÇA		COMPRIMENTO LANÇA		COMPRIMENTO LANÇA	
1	1+2	1+2+3	1+2+3+4	1+2+3+4+5			
2,535 / 4,075 m lança		5,575 m lança		7,075 m lança		8,575 m lança	
*RT (m)	*CC (kg)	*RT (m)	*CC (kg)	*RT (m)	*CC (kg)	*RT (m)	*CC (kg)
≤ 1.4	2.820	≤ 3.0	1.220	≤ 3.6	820	≤ 4.0	550
1.5	2.520	3.5	970	4.0	740	4.5	400
2.0	1.920	4.0	780	4.5	580	5.0	340
2.5	1.570	4.5	630	5.0	480	5.5	300
3.0	1.220	5.0	530	5.5	430	6.0	270
3.5	970	5.205	530	6.0	380	6.5	230
3.705	920			6.5	350	7.0	200
				6.705	350	7.5	180
						8.0	150
						8.205	150

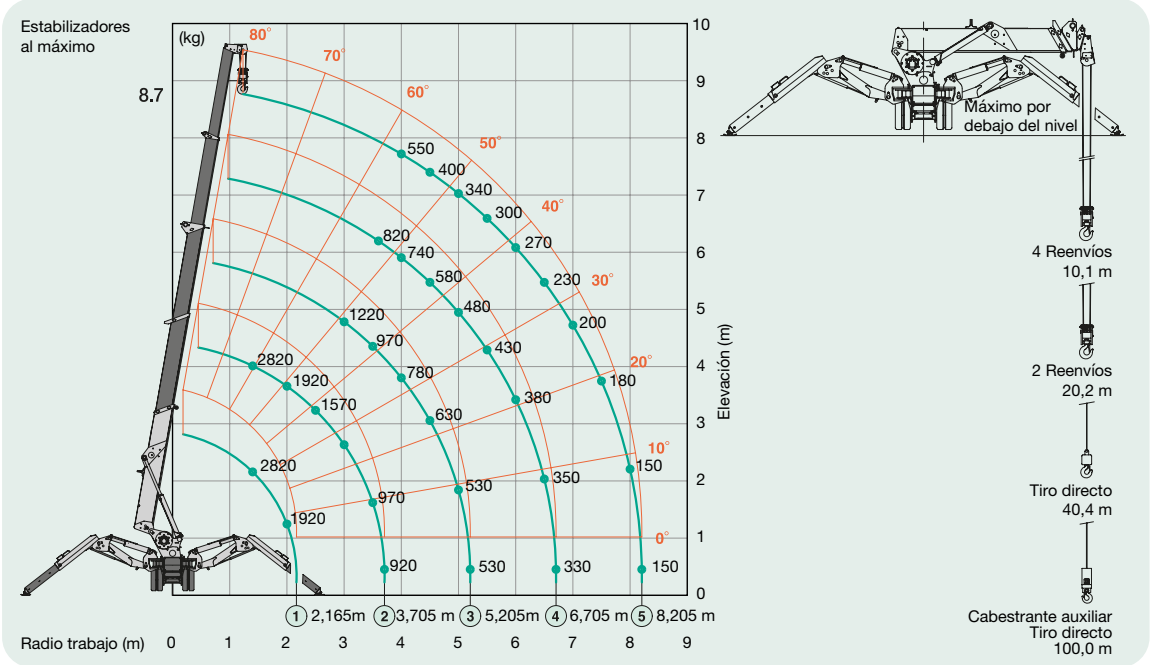


DIAGRAMA DE CARGA, ESTABILIZADORES ESTENDIDOS A 50 %

COMPRIMENTO LANÇA		COMPRIMENTO LANÇA		COMPRIMENTO LANÇA		COMPRIMENTO LANÇA	
1	1+2	1+2+3	1+2+3+4	1+2+3+4+5			
2,535 / 4,075 m lança		5,575 m lança		7,075 m lança		8,575 m lança	
*RT (m)	*CC (kg)	*RT (m)	*CC (kg)	*RT (m)	*CC (kg)	*RT (m)	*CC (kg)
≤ 1.4	1.720	≤ 3.0	510	≤ 3.6	400	≤ 4.0	330
2.0	1.070	3.5	410	4.0	330	4.5	280
2.5	630	4.0	330	4.5	280	5.0	230
3.0	500	4.5	280	5.0	230	5.5	180
3.5	590	5.0	230	5.5	180	6.0	160
3.705	350	5.205	200	6.0	160	6.5	150
				6.5	130	7.0	100
				6.705	120	7.5	80
						8.0	70
						8.205	60

(*) RT= Rádio de trabalho / CC= Capacidade de carga

