

TRANSGRUMA
MAGUADO

Au sommet de votre confiance

SPJ315

PLATEFORME ÉLEVATRICE DE PERSONNEL
www.transgruma.com

TRANSGRUMA

www.transgruma.com

TRANSGRUMA

C/ Palier, 12-14
Pol. Ind. El Portillo
28914 Leganés (Madrid)
ESPAGNE
www.transgruma.com/fr
transgruma@transgruma.com
+33 (0) 788 06 15 97

ISO 9001
ISO 14001

BUREAU VERITAS
Certification





SPJ315

CARACTÉRISTIQUES DE LA MACHINE

Plate-forme élévatrice de personnel montée sur chenilles capable de soulever 225 kg (2 opérateurs + matériel) sans limitation dans toute la zone de travail. De taille compacte, seulement 78 cm de large en position de transport (avec le panier enlevé).

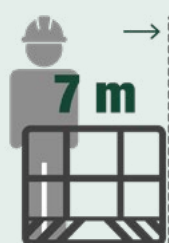
Cette plate-forme à chenilles est équipée d'une radiocommande filaire pour contrôler le mouvement et la stabilisation qui assure une sécurité maximale pour l'opérateur.

- ✓ Hauteur max de travail 15 m
- ✓ Portée max. latérale de 7 m
- ✓ Hauteur max depuis le panier 12,95 m
- ✓ Dimensions du panier 1.400 x 700 x 1.100 mm

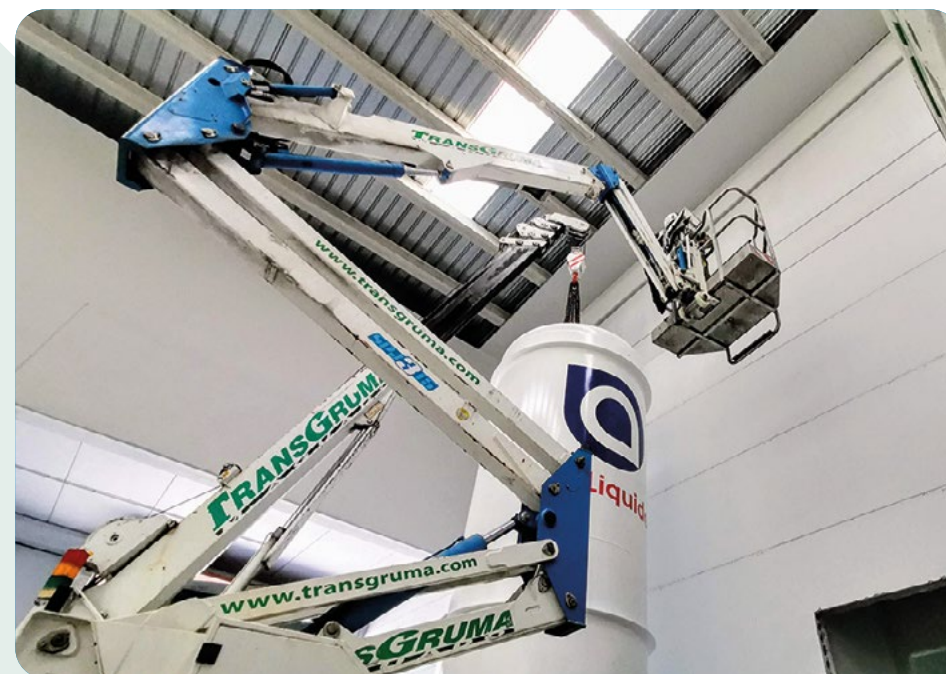
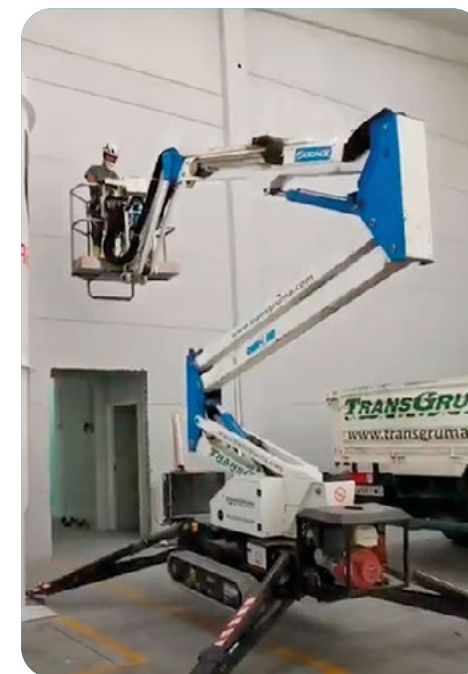
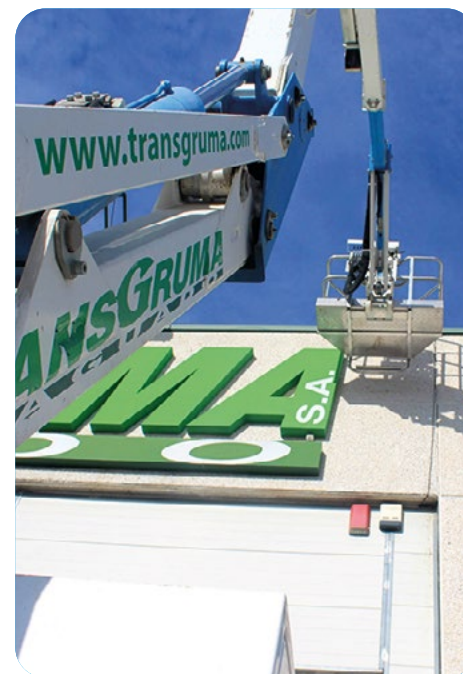
HAUTEUR MAX. DE TRAVAIL



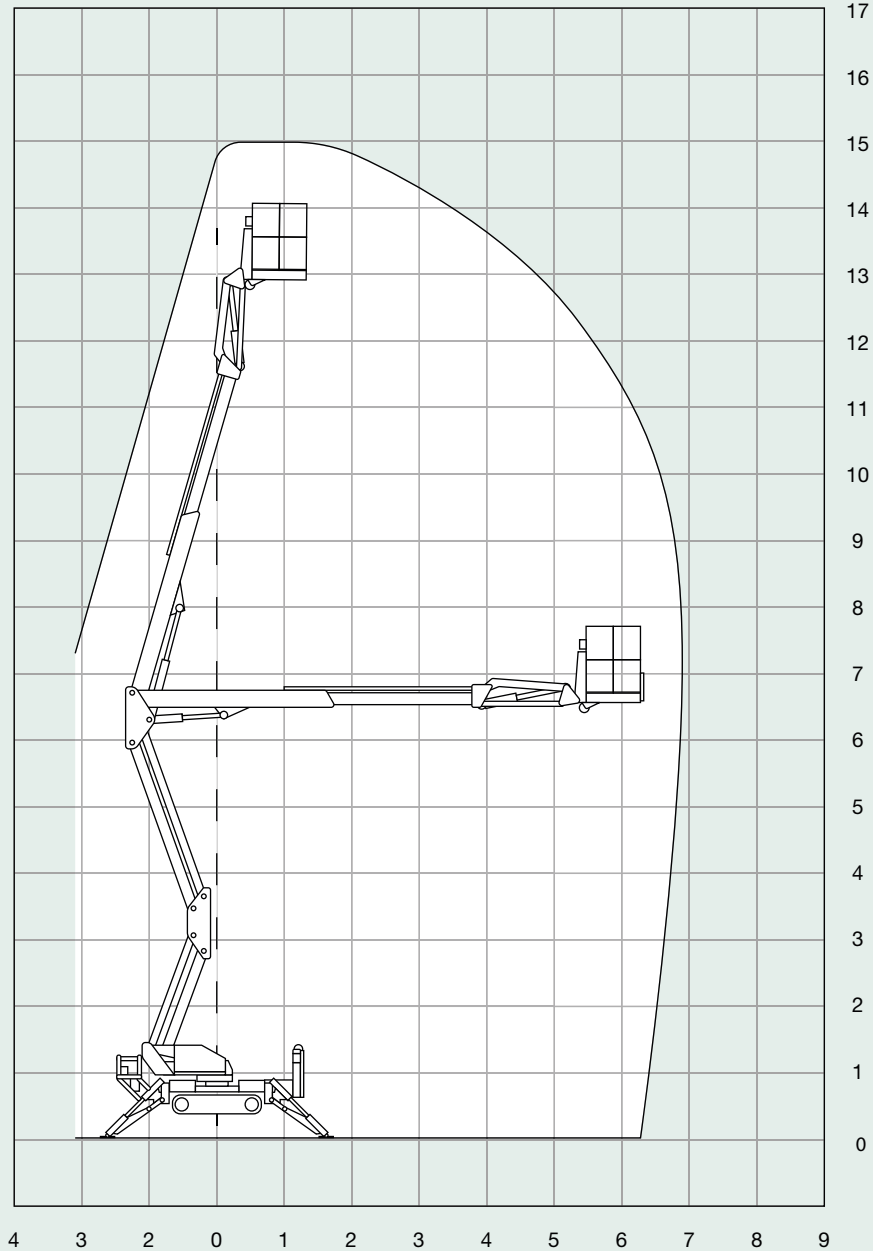
PORTÉE MAX. LATÉRALE



CHARGE MAX.



(m)



(mm)

