



## MINIGRÚA MC60

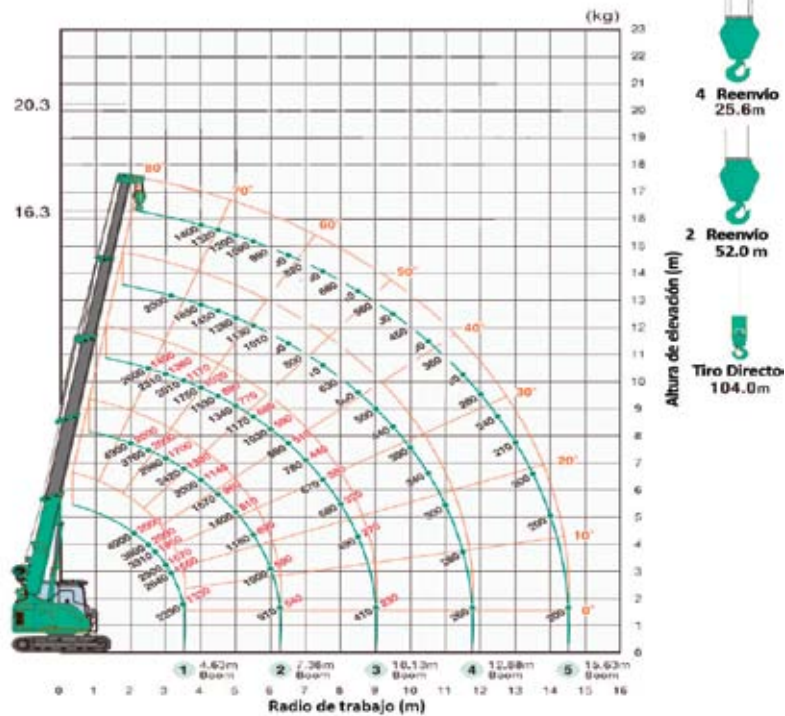
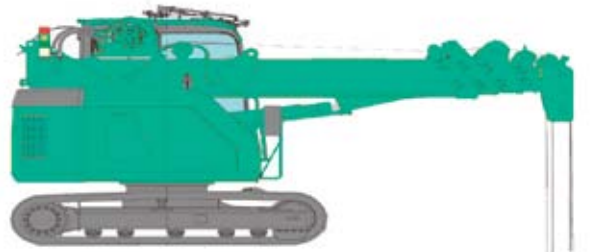
FICHA TÉCNICA



# TRANSGRUMA S.A.

TRANSPORTES, GRÚAS, BOMBAS DE HORMIGÓN  
PLATAFORMAS ELEVADORAS DE PERSONAL SOBRE CAMIÓN

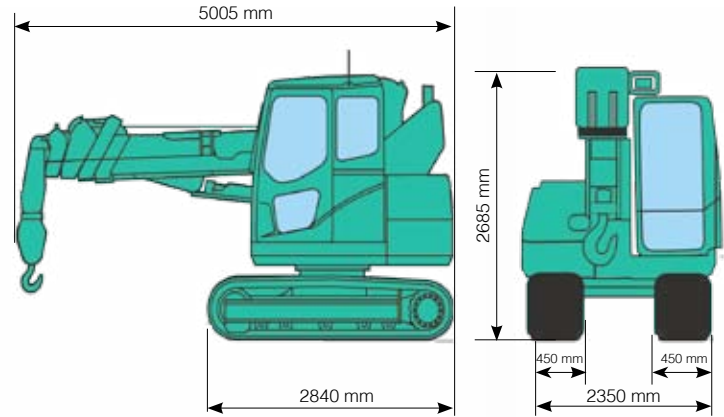
# Minigrúa MC60 | Long. pluma: 16 m | Carga máx: 5 TM



Minigrúa con sistema Pick&Carry.  
 Permite circular a la grúa con carga suspendida de hasta 2 TM.  
 El gancho tiene dos velocidades: 27/39m/min (4 reenvíos, 4ª capa)  
 Equipamiento: Zapatas de goma (300 Kg) o de acero.  
 Presión sobre el terreno: 46,8 Kpa/cm<sup>2</sup> (0,48 Kg/cm<sup>2</sup>). Radio máx: 14,52 m.  
 Largo x ancho cadenas: 1870 mm. x 450 mm. Peso máquina: 9.700 Kg  
 Peso: 9.700 Kg.

+34 91 498 71 00

www.transgruma.com



MÁXIMO ALCANCE POR DEBAJO DEL NIVEL DEL SUELO			
	Cuatro reenvíos	Dos reenvíos	Tiro directo
Alcance (m)	25.10 m.	51.30 m.	104.50 m.
Capacidad carga (Kg)	4.900 Kg	2.450 Kg.	1.220 Kg.

CARGA TOTAL ADMISIBLE									
4.63 m. pluma		7.38 m. pluma		10.13 m. pluma		12.88 m. pluma		15.63 m. pluma	
Radio de trabajo (m)	Capacidad carga (Kg)	Radio de trabajo (m)	Capacidad carga (Kg)	Radio de trabajo (m)	Capacidad carga (Kg)	Radio de trabajo (m)	Capacidad carga (Kg)	Radio de trabajo (m)	Capacidad carga (Kg)
<2.0	4.900	<2.0	4.900	<2.0	2.600	<2.0	2.000	<2.0	
2.5	3.800	2.5	3.760	2.5	2.600	2.5	2.000	2.5	1.400
3.0	2.900	3.0	2.980	3.0	2.310	3.0	2.000	3.0	1.400
3.5	2.290	3.5	2.420	3.5	2.010	3.5	1.890	3.5	1.400
4.0		4.0	2.000	4.0	1.750	4.0	1.650	4.0	1.400
4.5		4.5	1.670	4.5	1.530	4.5	1.450	4.5	1.320
5.0		5.0	1.400	5.0	1.340	5.0	1.280	5.0	1.200
6.0		6.0	1.000	6.0	1.030	6.0	1.010	6.0	990
7.0		7.0		7.0	780	7.0	800	7.0	820
8.0		8.0		8.0	580	8.0	630	8.0	680
9.0		9.0		9.0	410	9.0	500	9.0	560
10.0		10.0		10.0		10.0	390	10.0	450
11.0		11.0		11.0		11.0	300	11.0	360
12.0		12.0		12.0		12.0		12.0	280
13.0		13.0		13.0		13.0		13.0	210
14.0		14.0		14.0		14.0		14.0	200
14.52		14.52		14.52		14.52		14.52	200

PICK & CARRY					
4.63 m. pluma		7.38 m. pluma		10.13 m. pluma	
Radio de trabajo (m)	Capacidad carga (Kg)	Radio de trabajo (m)	Capacidad carga (Kg)	Radio de trabajo (m)	Capacidad carga (Kg)
<2.0	2.000	<2.0	2.000	<2.0	1.400
2.5	2.000	2.5	2.000	2.5	1.400
3.0	1.670	3.0	1.700	3.0	1.360
3.5	1.330	3.5	1.380	3.5	1.170
		4.0	1.140	4.0	1.020
		4.5	960	4.5	890
		5.0	810	5.0	770
		5.5	690	5.5	680
		6.0	590	6.0	590
		6.27	540	6.27	550
				6.5	510
				7.0	440
				7.5	380
				8.0	320
				8.5	270
				9.0	230
				9.2	230



Elevamos su confianza