

**TRANSGRUMA**  
MAGUADO

*Au sommet de votre confiance*

**MC60**  
MINI GRUE SUR CHENILLES



C/ Palier, 12-14  
Pol. Ind. El Portillo  
28914 Leganés (Madrid)  
ESPAGNE  
[www.transgruma.com/fr](http://www.transgruma.com/fr)  
[transgruma@transgruma.com](mailto:transgruma@transgruma.com)  
**+33 (0) 788 06 15 97**





# MC60

MINI GRUE SUR CHENILLES



## CARACTÉRISTIQUES DE LA MACHINE

La mini grue MC60 est capable de se déplacer avec une charge suspendue jusqu'à 2 tm.  
Équipement: Chenilles en caoutchouc ou en acier

- ✓ Capacité de charge jusqu'à 4.900 kg
- ✓ Moteur diesel
- ✓ Jusqu'à 15,63 m de longueur de flèche
- ✓ Longueur du treuil : 104 m (en dessous du niveau de support)
- ✓ Vitesse de levage (4 lignes): 27,0 m/min (faible), 39,0 m/min (haute)
- ✓ Pression sur le terrain : 46.8 kPa/cm<sup>2</sup> (0,48 kg/cm<sup>2</sup>)
- ✓ Longueur x largeur des chaînes : 2.235 mm x 450 mm
- ✓ Poids : 9.700 kg

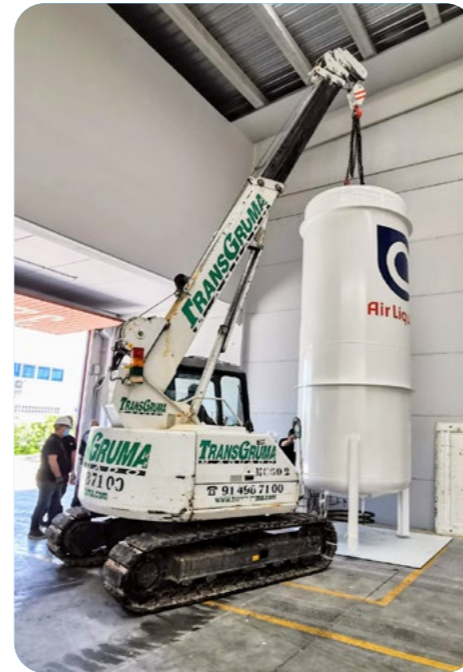
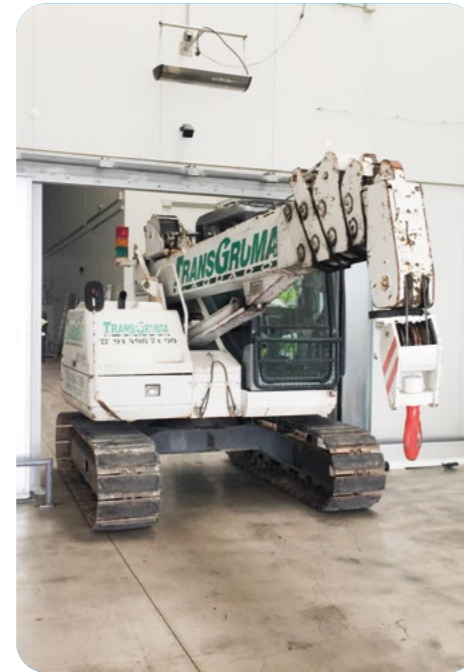
LONGEUR DE LA FLÈCHE



CHARGE MAX.



LONGEUR DU TREUIL



## CHARGE TOTALE ADMISSIBLE

4.63 m FLÈCHE		7.38 m FLÈCHE		10.13 m FLÈCHE		12.88 m FLÈCHE		15,63 m FLÈCHE	
*RT (m)	*CC (kg)	*RT (m)	*CC (kg)	*RT (m)	*CC (kg)	*RT (m)	*CC (kg)	*RT (m)	*CC (kg)
≤2.0	4.900	≤2.0	4.900	≤2.0	2.600	≤2.0	2.000	≤2.0	
2.5	3.800	2.5	3.760	2.5	2.600	2.5	2.000	2.5	1.400
3.0	2.900	3.0	2.980	3.0	2.310	3.0	2.000	3.0	1.400
3.5	2.290	3.5	2.420	3.5	2.010	3.5	1.890	3.5	1.400
4.0		4.0	2.000	4.0	1.750	4.0	1.650	4.0	1.400
4.5		4.5	1.670	4.5	1.530	4.5	1.450	4.5	1.320
5.0		5.0	1.400	5.0	1.340	5.0	1.280	5.0	1.200
6.0		6.0	1.000	6.0	1.030	6.0	1.010	6.0	990
7.0		7.0		7.0	780	7.0	800	7.0	820
8.0		8.0		8.0	580	8.0	630	8.0	680
9.0		9.0		9.0	410	9.0	500	9.0	560
10.0		10.0		10.0		10.0	390	10.0	450
11.0		11.0		11.0		11.0	300	11.0	360
12.0		12.0		12.0		12.0		12.0	280
13.0		13.0		13.0		13.0		13.0	210
14.0		14.0		14.0		14.0		14.0	200
14.52		14.52		14.52		14.52		14.52	200

(\*) RT= Radio de travail / CC= Capacité de charge

## PICK & CARRY

4.63 m Pluma		7.38 m Pluma		10.13 m Pluma	
*RT (m)	*CC (kg)	*RT (m)	*CC (kg)	*RT (m)	*CC (kg)
≤2.0	2.000	≤2.0	2.000	≤2.0	1.400
2.5	2.000	2.5	2.000	2.5	1.400
3.0	1.670	3.0	1.700	3.0	1.360
3.5	1.330	3.5	1.380	3.5	1.170
		4.0	1.140	4.0	1.020
		4.5	960	4.5	890
		5.0	810	5.0	770
		5.5	690	5.5	680
		6.0	590	6.0	590
		6.27	540	6.27	550
				6.5	510
				7.0	440
				7.5	380
				8.0	320
				8.5	270
				9.0	230

(\*) RT= Radio de travail / CC= Capacité de charge

