

TRANSGRUMA

METAGUADO

Elevamos su confianza

MC50
MINIGRÚAS ARANA



C/ Palier, 12-14
Pol. Ind. El Portillo
28914 Leganés (Madrid)
www.transgruma.com
transgruma@transgruma.com
+34 914 987 100





MC50

MINIGRÚA ARAÑA



CARACTERÍSTICAS DE LA MÁQUINA

La MC50 es otra de nuestras Minigrúas Araña con desplazamiento sobre oruga. Tiene una gran capacidad de carga, de hasta 3 t. Velocidad de 3 km/h con 2 velocidades. Limitación del área de trabajo. Posibilidad de manejo a través de control remoto.

- ✓ Capacidad para cargas de hasta 3 t
- ✓ Funciona con motor diesel o diesel combinado con motor eléctrico
- ✓ 15,54 m de longitud de pluma
- ✓ 87 m de longitud de cabestrante (por debajo del nivel de apoyo)
- ✓ Peso: 4.810 kg

LONGITUD DE PLUMA



CARGA MÁXIMA



LONGITUD DE CABESTRANTE



DIAGRAMA DE CARGA, ESTABILIZADORES EXTENDIDOS AL 100 %

LONGITUD PLUMA		LONGITUD PLUMA		LONGITUD PLUMA		LONGITUD PLUMA	
1	1+2+3	1+2+3+4		1+2+3+4+5		1+2+3+4+5+6	
3,86-8,65 m Pluma		8,65-10,98 m Pluma		10,98-13,31 m Pluma		13,31-15,54 m Pluma	
*RT (m)	*CC (kg)	*RT (m)	*CC (kg)	*RT (m)	*CC (kg)	*RT (m)	*CC (kg)
≤3.0	3.000	≤ 4.0	2.000	≤ 5.0	1.000	≤ 6.0	500
3.4	3.000	4.5	1.800	5.5	920	7.0	400
4.0	2.400	5.0	1.600	6.0	850	8.0	350
4.5	2.100	5.5	1.450	7.0	700	9.0	300
5.0	1.850	6.0	1.300	8.0	600	10.0	250
5.5	1.700	7.0	1.100	9.0	550	11.0	250
6.0	1.550	8.0	950	10.0	500	12.0	200
6.5	1.400	9.0	850	11.0	450	13.0	200
7.0	1.300	10.0	750	12.0	400	14.0	150
7.5	1.200	10.8	640	13.1	350	15,45	150
8.4	1.000						

(*) RT= Radio de trabajo / CC= Capacidad de carga

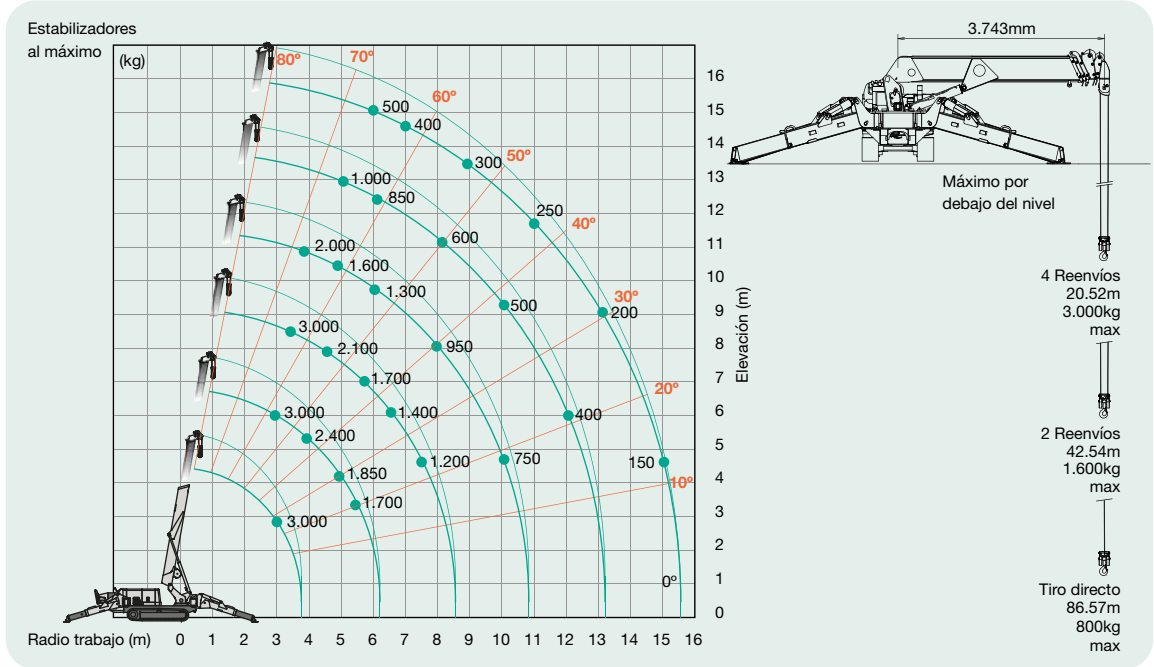


DIAGRAMA DE CARGA, ESTABILIZADORES EXTENDIDOS AL 50 %

LONGITUD PLUMA		LONGITUD PLUMA		LONGITUD PLUMA		LONGITUD PLUMA	
1	1+2+3	1+2+3+4		1+2+3+4+5		1+2+3+4+5+6	
3,86-8,65 m Pluma		8,65-10,98 m Pluma		10,98-13,31 m Pluma		13,31-15,54 m Pluma	
*RT (m)	*CC (kg)	*RT (m)	*CC (kg)	*RT (m)	*CC (kg)	*RT (m)	*CC (kg)
≤3.0	3.000	≤4.0	2.000	≤5.0	1.000	≤6.0	500
3.4	3.000	4.5	1.800	5.5	920	7.0	400
4.0	2.400	5.0	1.600	6.0	850	8.0	350
4.5	2.100	5.5	1.450	7.0	700	9.0	300
5.0	1.850	6.0	1.300	8.0	600	10.0	250
5.5	1.700	7.0	1.050	9.0	520	11.0	250
6.0	1.400	8.0	700	10.0	450	12.0	200
6.5	1.200	9.0	600	11.0	390	13.0	200
7.0	1.050	10.0	450	12.0	300	14.0	150
7.5	850	10.8	390	13.1	250	15,45	150
8.4	630						

(*) RT= Radio de trabajo / CC= Capacidad de carga

