

TRANSGRUMA
MAGUADO

Au sommet de votre confiance

MC50
MINI GRUE



C/ Palier, 12-14
Pol. Ind. El Portillo
28914 Leganés (Madrid)
ESPAGNE
www.transgruma.com/fr
transgruma@transgruma.com
+33 (0) 788 06 15 97

ISO 9001
ISO 14001

BUREAU VERITAS
Certification





CARACTÉRISTIQUES DE LA MACHINE

Le MC50 est une autre de nos mini-grues araignées sur chenilles. Il a une capacité de charge élevée allant jusqu'à 3 t. Vitesse de 3 km / h avec 2 vitesses. Limitation de la zone de travail. Possibilité de fonctionnement via télécommande.

- ✓ Capacité de charge jusqu'à 3 t
- ✓ Moteur diesel ou diesel combiné avec un moteur électrique
- ✓ Jusqu'à 15,54 m de longueur de flèche
- ✓ Longueur du treuil : 87 m (en dessous du niveau de support)
- ✓ Poids : 4.810 kg

LONGEUR DE LA FLÈCHE



CHARGE MAX.



LONGEUR DU TREUIL

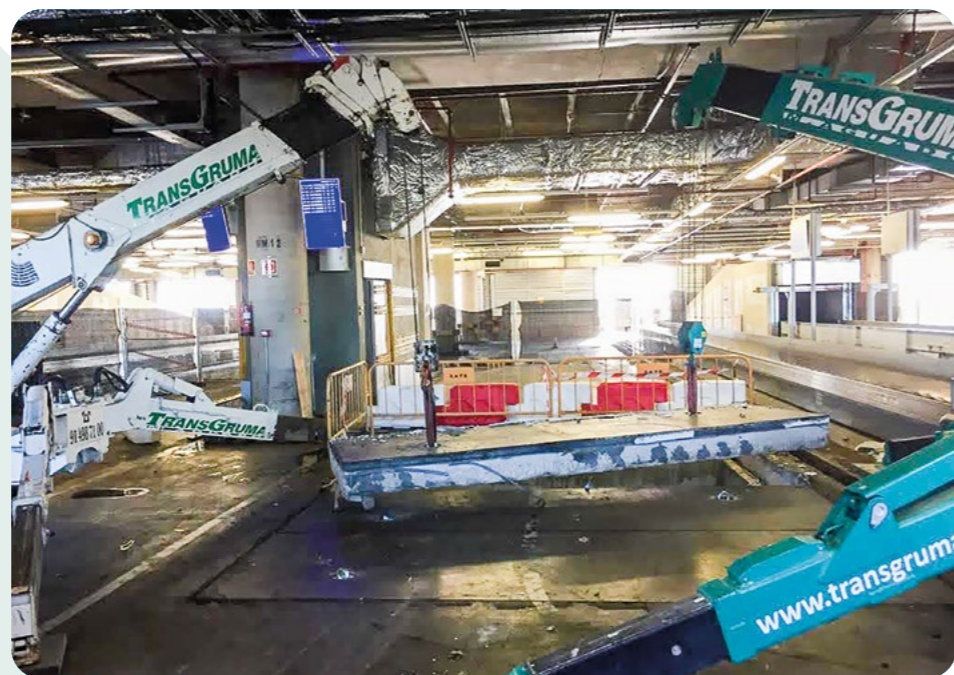


DIAGRAMME DE CHARGE, STABILISATEURS DÉPLOYÉS À 100 %

LONGEUR DE LA FLÈCHE		LONGEUR DE LA FLÈCHE		LONGEUR DE LA FLÈCHE		LONGEUR DE LA FLÈCHE	
1	1+2+3	1+2+3+4	1+2+3+4+5	1+2+3+4+5+6			
3,86-8,65 m Flèche		8,65-10,98 m Flèche		10,98-13,31 m Flèche		13,31-15,54 m Flèche	
*RT (m)	*CC (kg)	*RT (m)	*CC (kg)	*RT (m)	*CC (kg)	*RT (m)	*CC (kg)
≤3.0	3.000	≤4.0	2.000	≤5.0	1.000	≤6.0	500
3.4	3.000	4.5	1.800	5.5	920	7.0	400
4.0	2.400	5.0	1.600	6.0	850	8.0	350
4.5	2.100	5.5	1.450	7.0	700	9.0	300
5.0	1.850	6.0	1.300	8.0	600	10.0	250
5.5	1.700	7.0	1.100	9.0	550	11.0	250
6.0	1.550	8.0	950	10.0	500	12.0	200
6.5	1.400	9.0	850	11.0	450	13.0	200
7.0	1.300	10.0	750	12.0	400	14.0	150
7.5	1.200	10.8	640	13.1	350	15,45	150
8.4	1.000						

(*) RT= Radio de travail / CC= Capacité de charge

DIAGRAMME DE CHARGE, STABILISATEURS DÉPLOYÉS À 50 %

LONGEUR DE LA FLÈCHE		LONGEUR DE LA FLÈCHE		LONGEUR DE LA FLÈCHE		LONGEUR DE LA FLÈCHE	
1	1+2+3	1+2+3+4	1+2+3+4+5	1+2+3+4+5+6			
3,86-8,65 m Flèche		8,65-10,98 m Flèche		10,98-13,31 m Flèche		13,31-15,54 m Flèche	
*RT (m)	*CC (kg)	*RT (m)	*CC (kg)	*RT (m)	*CC (kg)	*RT (m)	*CC (kg)
≤3.0	3.000	≤4.0	2.000	≤5.0	1.000	≤6.0	500
3.4	3.000	4.5	1.800	5.5	920	7.0	400
4.0	2.400	5.0	1.600	6.0	850	8.0	350
4.5	2.100	5.5	1.450	7.0	700	9.0	300
5.0	1.850	6.0	1.300	8.0	600	10.0	250
5.5	1.700	7.0	1.050	9.0	520	11.0	250
6.0	1.400	8.0	700	10.0	450	12.0	200
6.5	1.200	9.0	600	11.0	390	13.0	200
7.0	1.050	10.0	450	12.0	300	14.0	150
7.5	850	10.8	390	13.1	250	15,45	150
8.4	630						

(*) RT= Radio de travail / CC= Capacité de charge

