

**TRANSGRUMA**  
MÁQUINAS

*Elevamos su confianza*

**MC30** JIB  
MINIGRÚA ARAÑA



C/ Palier, 12-14  
Pol. Ind. El Portillo  
28914 Leganés (Madrid)  
[www.transgruma.com](http://www.transgruma.com)  
[transgruma@transgruma.com](mailto:transgruma@transgruma.com)  
**+34 914 987 100**





# MC30 *JIB*

MINIGRÚA ARAÑA



## CARACTERÍSTICAS DE LA MÁQUINA

La mini grúa más intuitiva de la historia, con un sistema de estabilidad de última generación. Con esta nueva grúa de nueva generación con JIB se garantiza un rendimiento de nivel superior.

- ✓ Capacidad para cargas de hasta 3,20 t (con JIB)
- ✓ Motor diésel o eléctrico
- ✓ Hasta 14,8 m de longitud de pluma
- ✓ 60 m de longitud de cabestrante (por debajo del nivel de apoyo)
- ✓ Peso: 2.894 kg (con JIB)

LONGITUD DE PLUMA



CARGA MÁXIMA

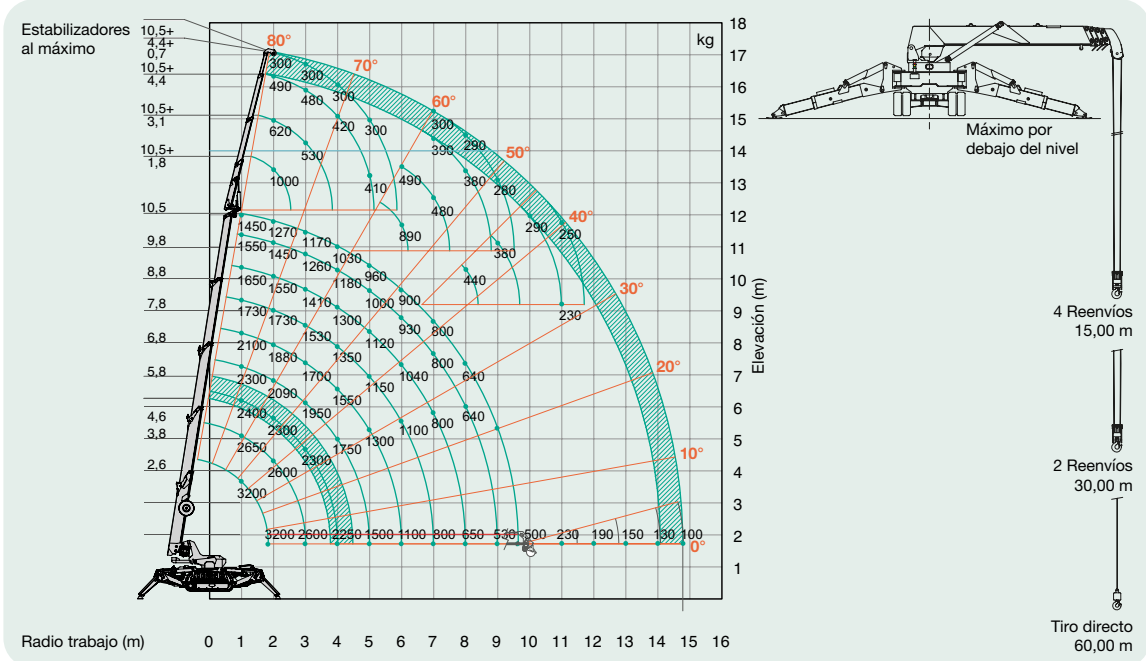


LONGITUD DE CABESTRANTE



### DIAGRAMA DE CARGA, ESTABILIZADORES EXTENDIDOS AL 100 %

RADIO DE TRABAJO	LONGITUD DE PLUMA PRINCIPAL [m]										PLUMÍN 5,1 m			
	2,6	2,8	3,8	4,8	5,8	6,8	7,8	8,8	9,8	10,5	12,4 (10,5+1,9)	13,6 (10,5+3,1)	14,9 (10,5+4,4)	15,6 (10,5+5,1)
1	3,20	3,00	2,65	2,40	2,30	2,10	1,73	1,65	1,55	1,45				
2	3,20	3,20	2,60	2,30	2,09	1,88	1,73	1,55	1,45	1,27	1,00	0,62	0,49	0,30
3			2,60	2,30	1,95	1,70	1,53	1,41	1,26	1,17	1,00	0,53	0,48	0,30
4				2,25	1,75	1,55	1,35	1,30	1,18	1,03	1,00	0,51	0,42	0,30
5					1,50	1,30	1,15	1,12	1,00	0,96	1,00	0,50	0,41	0,30
6						1,10	1,10	1,04	0,93	0,90	0,89	0,49	0,40	0,30
7							0,80	0,80	0,80	0,80	0,67	0,48	0,39	0,30
8								0,65	0,64	0,64	0,44	0,40	0,38	0,29
9									0,53	0,52	0,38	0,38	0,34	0,28
9,7										0,50	0,32	0,32	0,31	0,26
10											0,29	0,29	0,29	0,25
11											0,23	0,23	0,23	0,23
12												0,19	0,19	0,19
13													0,15	0,15
14													0,14	0,13
14,8														0,10



### DIAGRAMA DE CARGA, ESTABILIZADORES EXTENDIDOS AL 50 %

RADIO DE TRABAJO	LONGITUD DE PLUMA PRINCIPAL [m]										PLUMÍN 5,1 m			
	2,6	2,8	3,8	4,8	5,8	6,8	7,8	8,8	9,8	10,5	12,4 (10,5+1,9)	13,6 (10,5+3,1)	14,9 (10,5+4,4)	15,6 (10,5+5,1)
1	3,20	3,00	2,65	2,40	2,30	2,10	1,73	1,65	1,55	1,45				
2	3,20	3,20	2,60	2,30	2,09	1,88	1,73	1,55	1,45	1,27	1,00	0,62	0,49	0,30
3			2,60	2,30	1,95	1,70	1,53	1,41	1,26	1,17	1,00	0,53	0,48	0,30
4				1,70	1,65	1,50	1,35	1,30	1,18	1,03	1,00	0,51	0,42	0,30
5					1,10	1,10	1,10	1,00	1,00	0,96	1,00	0,50	0,41	0,30
6						0,80	0,80	0,80	0,80	0,80	0,89	0,49	0,40	0,30
7							0,60	0,60	0,60	0,60	0,67	0,48	0,39	0,30
8								0,48	0,48	0,48	0,44	0,40	0,38	0,29
9									0,40	0,40	0,38	0,38	0,34	0,28
9,7										0,36	0,32	0,32	0,31	0,26
10											0,29	0,29	0,29	0,25
11											0,23	0,23	0,23	0,23
12												0,19	0,19	0,19
13													0,15	0,15
14													0,14	0,13
14,8														0,10

