

MINIGRÚA MC20
ALQUILER CON Y SIN OPERADOR
FICHA TÉCNICA



TRANSGRUMA
S.A.

TRANSPORTES, GRÚAS, BOMBAS DE HORMIGÓN
PLATAFORMAS ELEVADORAS DE PERSONAL SOBRE CAMIÓN

Minigrúa MC20 | Long. pluma: 8,57 m. | Carga máx: 2.4 TM

Funciona con motor diésel o diésel combinado con motor eléctrico.

Tiene unas dimensiones de 750 mm. de ancho, lo que permite ser muy maniobrable en zonas estrechas.

Hasta 8,57 m. de longitud de pluma y 48 m. de longitud de cabestrante.

Peso: 1.900 Kg.

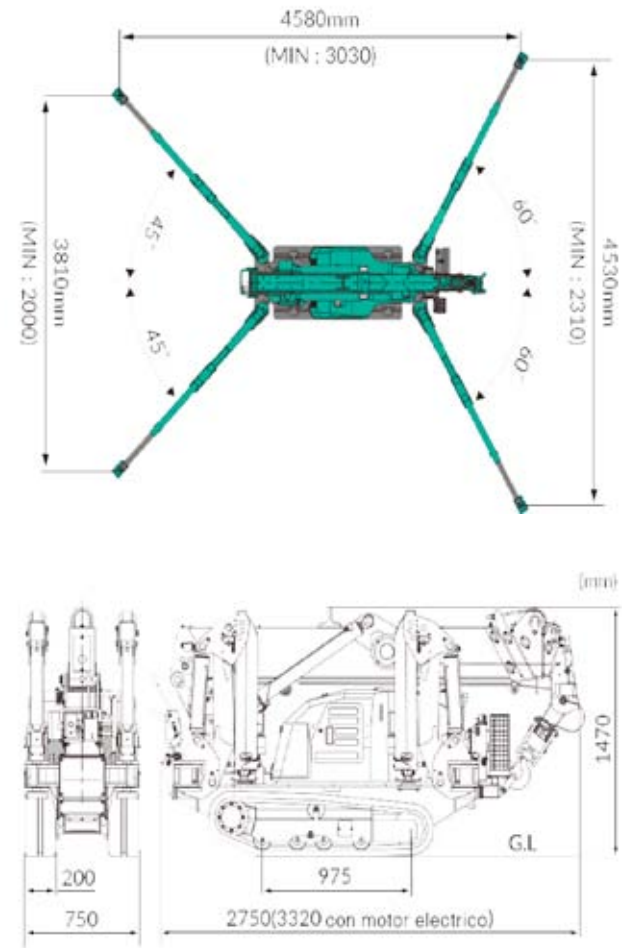
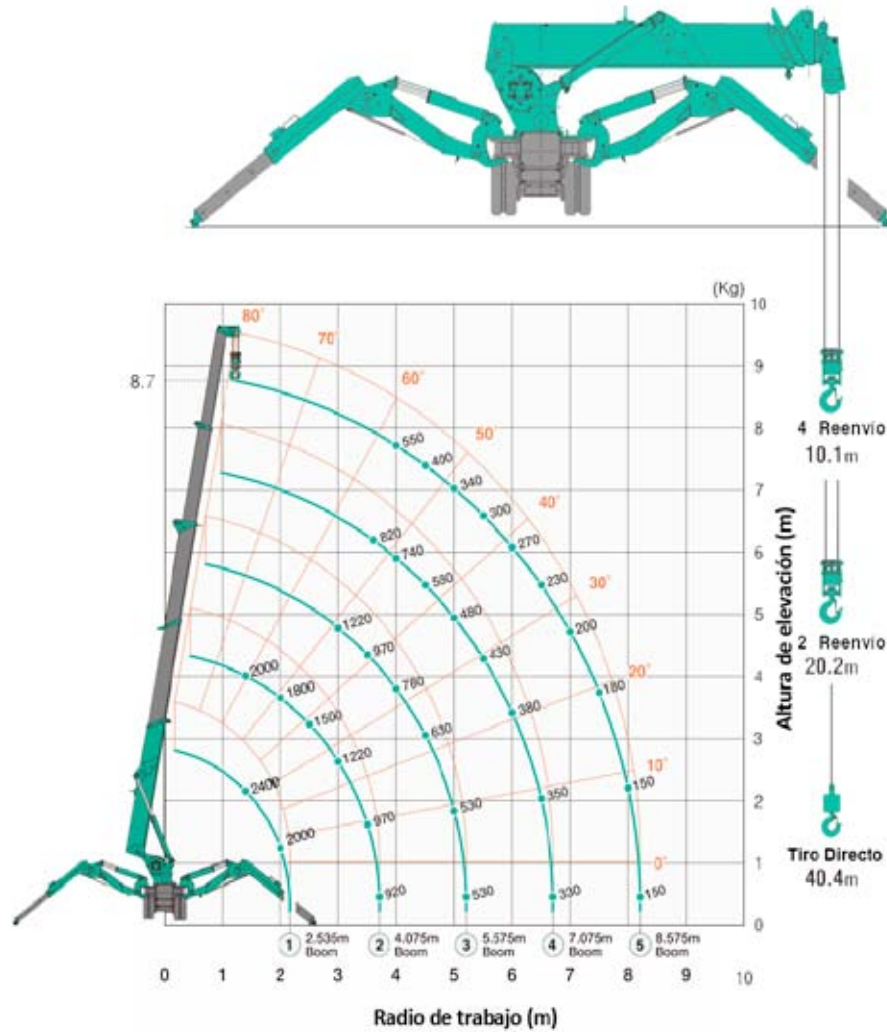


DIAGRAMA DE CARGA, ESTABILIZADORES EXTENDIDOS AL 100 %							
LONGITUD PLUMA		LONGITUD PLUMA		LONGITUD PLUMA		LONGITUD PLUMA	
1	1+2	1+2+3	1+2+3+4	1+2+3+4	1+2+3+4+5	1+2+3+4	1+2+3+4+5
4.075 m. pluma		5.575 m. pluma		7.075 m. pluma		8.575 m. pluma	
Radio de trabajo(m)	Capacidad carga (Kg)	Radio de trabajo(m)	Capacidad carga (Kg)	Radio de trabajo(m)	Capacidad carga (Kg)	Radio de trabajo(m)	Capacidad carga (Kg)
1.4	2.400	3.0	1.220	3.6	820	4.0	550
1.5	2.000	3.5	970	4.0	740	4.5	400
2.0	1.800	4.0	780	4.5	580	5.0	340
2.5	1.500	4.5	630	5.0	480	5.5	300
3.0	1.220	5.0	530	5.5	430	6.0	270
3.5	970	5.205	530	6.0	380	6.5	230
3.705	920			6.5	350	7.0	200
				6.705	350	7.5	180
						8.0	150
						8.205	150

DIAGRAMA DE CARGA, ESTABILIZADORES EXTENDIDOS AL 50 %							
LONGITUD PLUMA		LONGITUD PLUMA		LONGITUD PLUMA		LONGITUD PLUMA	
1	1+2	1+2+3	1+2+3+4	1+2+3+4	1+2+3+4+5	1+2+3+4	1+2+3+4+5
4.075 m. pluma		5.575 m. pluma		7.075 m. pluma		8.575 m. pluma	
Radio de trabajo(m)	Capacidad carga (Kg)	Radio de trabajo(m)	Capacidad carga (Kg)	Radio de trabajo(m)	Capacidad carga (Kg)	Radio de trabajo(m)	Capacidad carga (Kg)
1.4	1.720	3.0	501	3.6	400	4.0	330
2.0	1.070	3.5	410	4.0	330	4.5	280
2.5	630	4.0	330	4.5	280	5.0	230
3.0	500	4.5	280	5.0	230	5.5	180
3.5	590	5.0	230	5.5	180	6.0	160
3.705	350	5.205	200	6.0	160	6.5	150
				6.5	130	7.0	100
				6.705	120	7.5	80
						8.0	70
						8.205	60

TRANSGRUMA

Elevamos su confianza

+34 91 498 71 00

www.transgruma.com