

TRANSGRUMA
MAGUADO S.A.

Au sommet de votre confiance

MC20
MINI GRUE



C/ Palier, 12-14
Pol. Ind. El Portillo
28914 Leganés (Madrid)
ESPAGNE
www.transgruma.com/fr
transgruma@transgruma.com
+33 (0) 788 06 15 97

ISO 9001
ISO 14001

BUREAU VERITAS
Certification





MC20

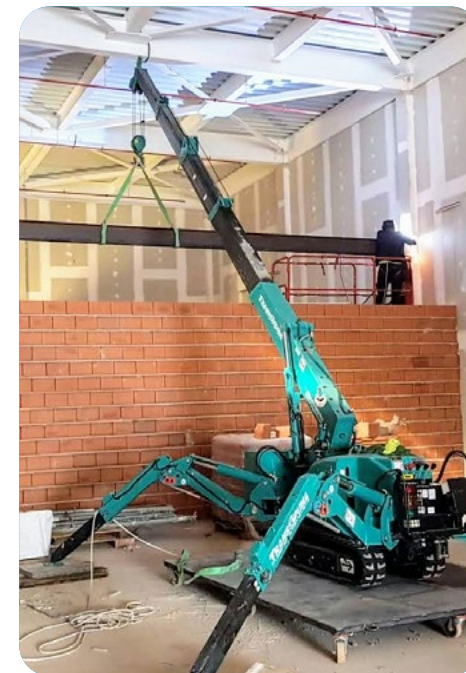
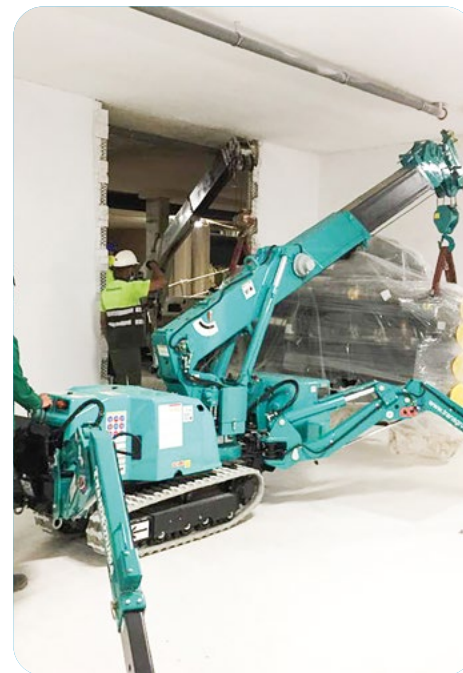
MINI GRUE



CARACTÉRISTIQUES DE LA MACHINE

Une autre de nos mini-grues ultra-compactes. Le MC20 a un faible encombrement de seulement 750 mm de large, ce qui le rend facile à transporter et à localiser dans des espaces restreints. Malgré sa petite taille, il a une capacité de charge allant jusqu'à 2,8 t. Il fonctionne avec un moteur diesel ou diesel combiné avec un moteur électrique.

- ✓ Capacité de charge jusqu'à 2,8 t
- ✓ Moteur diesel ou diesel combiné avec un moteur électrique
- ✓ Jusqu'à 8,57 m de longueur de flèche
- ✓ Longueur du treuil : 40,40 m (en dessous du niveau de support)
- ✓ Poids : 2.160 kg



LONGEUR DE LA FLÈCHE



CHARGE MAX.



LONGEUR DU TREUIL



DIAGRAMME DE CHARGE, STABILISATEURS DÉPLOYÉS À 100 %

LONGEUR DE LA FLÈCHE		LONGEUR DE LA FLÈCHE		LONGEUR DE LA FLÈCHE		LONGEUR DE LA FLÈCHE	
1	1+2	1+2+3		1+2+3+4		1+2+3+4+5	
2,535 / 4,075 m flèche		5,575 m flèche		7,075 m flèche		8,575 m flèche	
*RT (m)	*CC (kg)	*RT (m)	*CC (kg)	*RT (m)	*CC (kg)	*RT (m)	*CC (kg)
≤ 1.4	2.820	≤ 3.0	1.220	≤ 3.6	820	≤ 4.0	550
1.5	2.520	3.5	970	4.0	740	4.5	400
2.0	1.920	4.0	780	4.5	580	5.0	340
2.5	1.570	4.5	630	5.0	480	5.5	300
3.0	1.220	5.0	530	5.5	430	6.0	270
3.5	970	5.205	530	6.0	380	6.5	230
3.705	920			6.5	350	7.0	200
				6.705	350	7.5	180
						8.0	150
						8.205	150

(*) RT= Radio de travail / CC= Capacité de charge

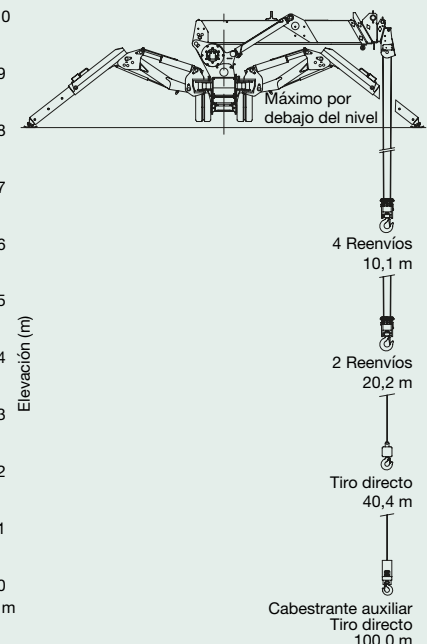
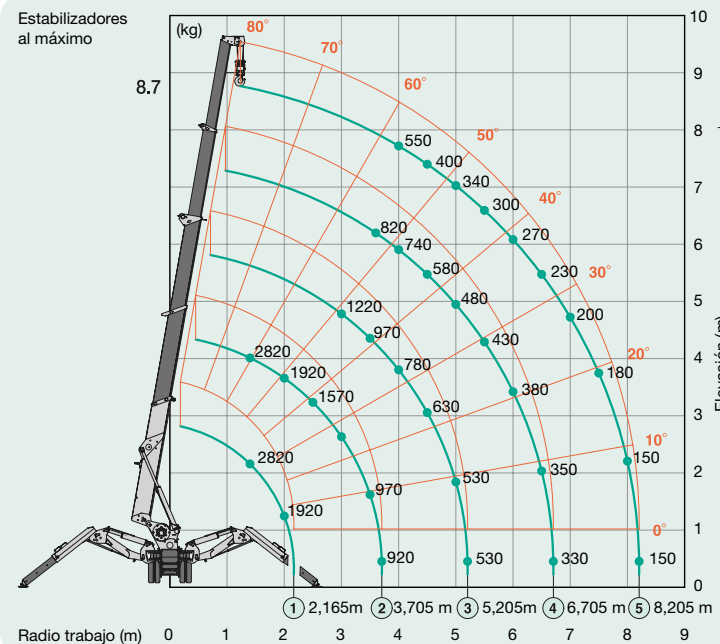


DIAGRAMME DE CHARGE, STABILISATEURS DÉPLOYÉS À 50 %

LONGEUR DE LA FLÈCHE		LONGEUR DE LA FLÈCHE		LONGEUR DE LA FLÈCHE		LONGEUR DE LA FLÈCHE	
1	1+2	1+2+3		1+2+3+4		1+2+3+4+5	
2,535 / 4,075 m flèche		5,575 m flèche		7,075 m flèche		8,575 m flèche	
*RT (m)	*CC (kg)	*RT (m)	*CC (kg)	*RT (m)	*CC (kg)	*RT (m)	*CC (kg)
≤ 1.4	1.720	≤ 3.0	510	≤ 3.6	400	≤ 4.0	330
2.0	1.070	3.5	410	4.0	330	4.5	280
2.5	630	4.0	330	4.5	280	5.0	230
3.0	500	4.5	280	5.0	230	5.5	180
3.5	590	5.0	230	5.5	180	6.0	160
3.705	350	5.205	200	6.0	160	6.5	150
				6.5	130	7.0	100
				6.705	120	7.5	80
						8.0	70
						8.205	60

(*) RT= Radio de travail / CC= Capacité de charge

