

TRANSGRUMA

METAGUADO

Elevamos su confianza

MC30
MINIGRÚA ARAÑA



C/ Palier, 12-14
Pol. Ind. El Portillo
28914 Leganés (Madrid)
www.transgruma.com
transgruma@transgruma.com
+34 914 987 100

ISO 9001
ISO 14001

BUREAU VERITAS
Certification





MC30

MINIGRÚA ARAÑA



CARACTERÍSTICAS DE LA MÁQUINA

La MC30 es una grúa telescópica ultracompacta con desplazamiento sobre oruga. Es ideal para trabajos con cargas en espacios cerrados. Velocidades dobles y variables. Estabilización automática del gancho. Posibilidad de manejo a través de control remoto.

- ✓ Capacidad para cargas de hasta 2,98 t
- ✓ Motor diésel o diésel combinado con eléctrico
- ✓ Hasta 12,49 m de longitud de pluma
- ✓ 64,36 m de longitud de cabestrante (por debajo del nivel de apoyo)
- ✓ Peso: 3.820 kg

LONGITUD DE PLUMA



CARGA MÁXIMA



LONGITUD DE CABESTRANTE

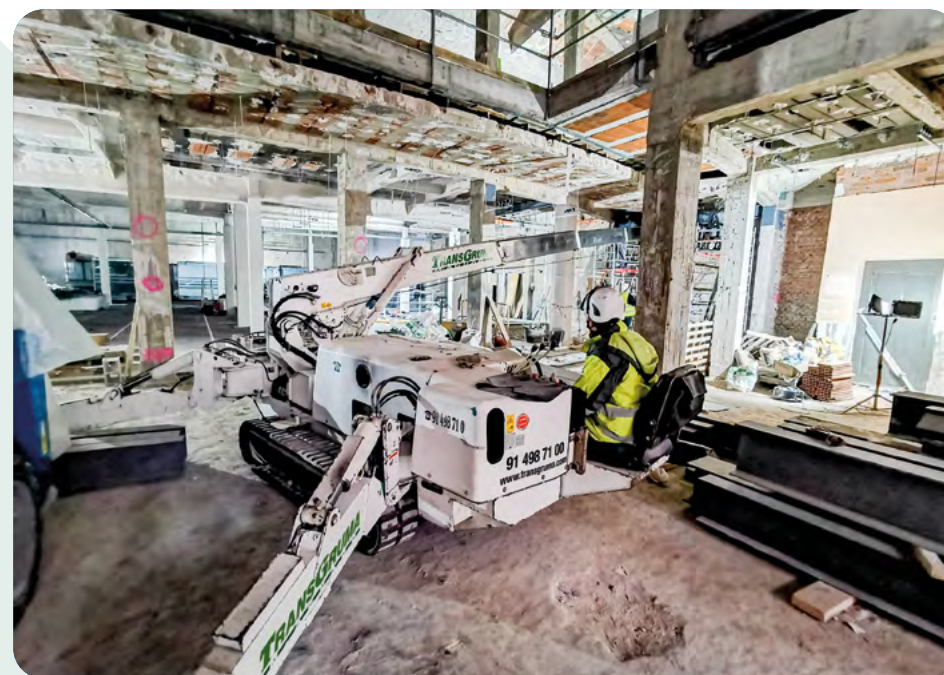


DIAGRAMA DE CARGA, ESTABILIZADORES EXTENDIDOS AL 100 %

LONGITUD PLUMA		LONGITUD PLUMA		LONGITUD PLUMA		LONGITUD PLUMA	
1	1+2	1+2+3		1+2+3+4		1+2+3+4+5	
3.695 m / 5.945 m Pluma		8.145 m Pluma		10.315 m Pluma		12.485 m Pluma	
*RT (m)	*CC (kg)	*RT (m)	*CC (kg)	*RT (m)	*CC (kg)	*RT (m)	*CC (kg)
≤ 2.5	2.980	≤ 2.7	2.270	≤ 4.0	1.080	≤ 4.5	790
3.0	2.390	3.0	2.120	4.5	985	5.0	660
3.5	1.990	3.5	1.680	5.0	880	6.0	520
4.0	1.710	4.0	1.440	6.0	770	7.0	430
4.5	1.490	4.5	1.260	7.0	670	8.0	380
5.0	1.340	5.0	1.110	8.0	570	9.0	340
5.62	1.160	5.5	990	9.0	500	10.0	310
		6.0	880	9.99	435	11.0	280
		7.0	730			12.16	260
		7.82	630				

(* RT= Radio de trabajo / CC= Capacidad de carga)

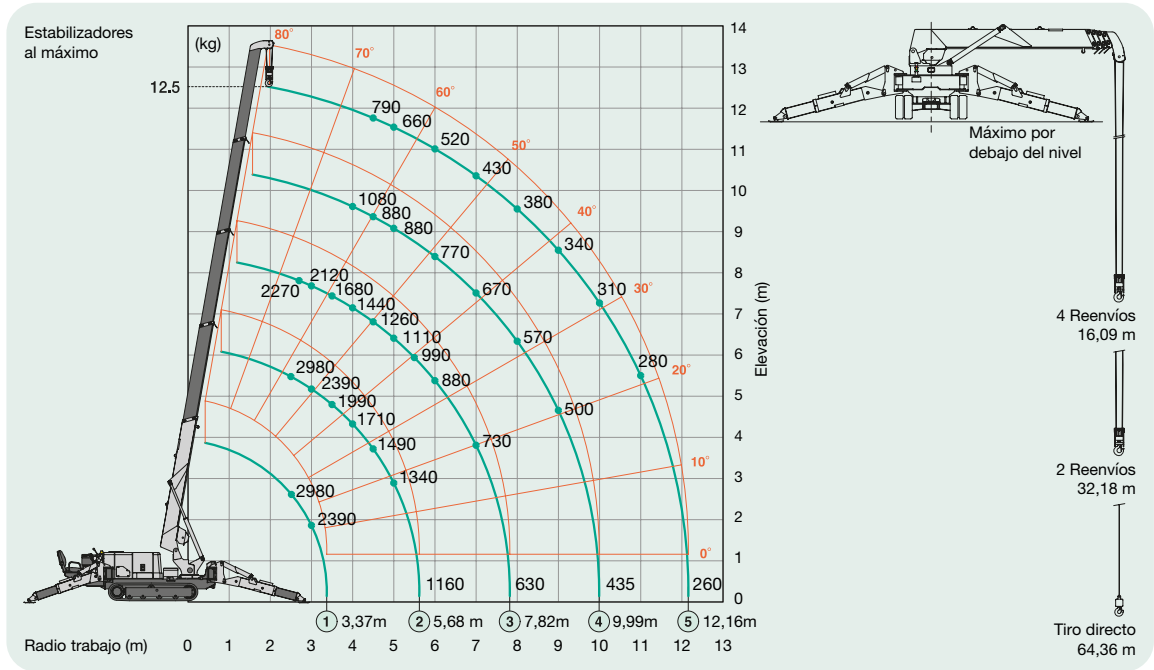


DIAGRAMA DE CARGA, ESTABILIZADORES EXTENDIDOS AL 50 %

LONGITUD PLUMA		LONGITUD PLUMA		LONGITUD PLUMA		LONGITUD PLUMA	
1	1+2	1+2+3		1+2+3+4		1+2+3+4+5	
3.695 m / 5.945 m Pluma		8.145 m Pluma		10.315 m Pluma		12.485 m Pluma	
*RT (m)	*CC (kg)	*RT (m)	*CC (kg)	*RT (m)	*CC (kg)	*RT (m)	*CC (kg)
≤ 2.5	2.980	≤ 2.7	2.270	≤ 4.0	1.060	≤ 4.5	780
3.0	2.360	3.0	2.090	4.5	950	5.0	650
3.5	1.960	3.5	1.680	5.0	860	6.0	500
4.0	1.680	4.0	1.420	6.0	750	7.0	410
4.5	1.380	4.5	1.270	7.0	630	8.0	360
5.0	1.140	5.0	1.070	8.0	490	9.0	320
5.62	950	5.5	950	9.0	410	10.0	290
		6.0	800	9.99	350	11.0	260
		7.0	610			12.16	250
		7.82	520				

(* RT= Radio de trabajo / CC= Capacidad de carga)

