

**TRANSGRUMA**  
MÁQUINARIA

*Elevamos su confianza*

**MC20**  
MINIGRÚA ARAÑA



C/ Palier, 12-14  
Pol. Ind. El Portillo  
28914 Leganés (Madrid)  
[www.transgruma.com](http://www.transgruma.com)  
[transgruma@transgruma.com](mailto:transgruma@transgruma.com)  
**+34 914 987 100**







# MC20

MINIGRÚA ARAÑA



## CARACTERÍSTICAS DE LA MÁQUINA

Otra de nuestras Minigrúas ultracompactas. La MC20 posee unas dimensiones reducidas de tan solo 750 mm de ancho, que hacen fácil su transporte y ubicación en espacios estrechos. A pesar de su pequeño tamaño posee una capacidad de carga de hasta 2,8 t. Funciona con motor diésel o diésel combinado con motor eléctrico.

- ✓ Capacidad para cargas de hasta 2,8 t.
- ✓ Motor diésel o diésel combinado con eléctrico.
- ✓ Hasta 8,57 m de longitud de pluma.
- ✓ 40,40 m de longitud de cabestrante (por debajo del nivel de apoyo).
- ✓ Peso: 2.160 kg.

LONGITUD DE PLUMA

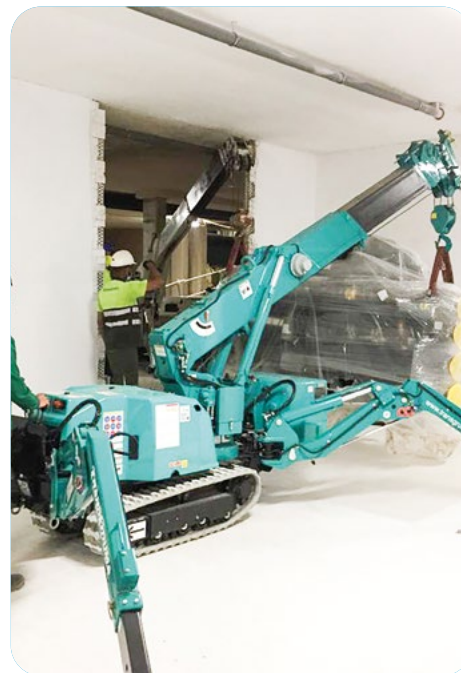
8,57 m

CARGA MÁXIMA

2,8 tm

LONGITUD DE CABESTRANTE

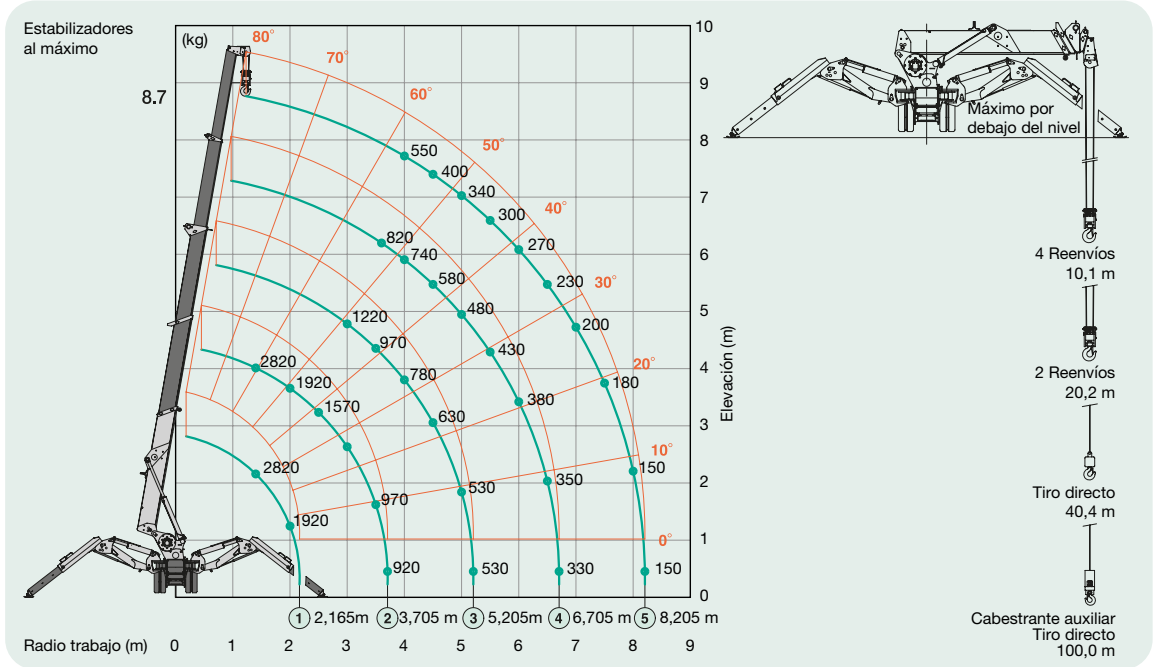
40,40 m



### DIAGRAMA DE CARGA, ESTABILIZADORES EXTENDIDOS AL 100 %

LONGITUD PLUMA		LONGITUD PLUMA		LONGITUD PLUMA		LONGITUD PLUMA	
1	1+2	1+2+3		1+2+3+4		1+2+3+4+5	
2,535 / 4,075 m pluma		5,575 m pluma		7,075 m pluma		8,575 m pluma	
*RT (m)	*CC (kg)	*RT (m)	*CC (kg)	*RT (m)	*CC (kg)	*RT (m)	*CC (kg)
≤ 1.4	2.820	≤ 3.0	1.220	≤ 3.6	820	≤ 4.0	550
1.5	2.520	3.5	970	4.0	740	4.5	400
2.0	1.920	4.0	780	4.5	580	5.0	340
2.5	1.570	4.5	630	5.0	480	5.5	300
3.0	1.220	5.0	530	5.5	430	6.0	270
3.5	970	5.205	530	6.0	380	6.5	230
3.705	920			6.5	350	7.0	200
				6.705	350	7.5	180
						8.0	150
						8.205	150

(\*) RT= Radio de trabajo / CC= Capacidad de carga



### DIAGRAMA DE CARGA, ESTABILIZADORES EXTENDIDOS AL 50 %

LONGITUD PLUMA		LONGITUD PLUMA		LONGITUD PLUMA		LONGITUD PLUMA	
1	1+2	1+2+3		1+2+3+4		1+2+3+4+5	
2,535 / 4,075 m pluma		5,575 m pluma		7,075 m pluma		8,575 m pluma	
*RT (m)	*CC (kg)	*RT (m)	*CC (kg)	*RT (m)	*CC (kg)	*RT (m)	*CC (kg)
≤ 1.4	1.720	≤ 3.0	510	≤ 3.6	400	≤ 4.0	330
2.0	1.070	3.5	410	4.0	330	4.5	280
2.5	630	4.0	330	4.5	280	5.0	230
3.0	500	4.5	280	5.0	230	5.5	180
3.5	590	5.0	230	5.5	180	6.0	160
3.705	350	5.205	200	6.0	160	6.5	150
				6.5	130	7.0	100
				6.705	120	7.5	80
						8.0	70
						8.205	60

(\*) RT= Radio de trabajo / CC= Capacidad de carga

