

GRUA LTM 1350-6.1



TRANSGRUMA

GRUA LTM 1350-6.1

CARACTERÍSTICAS DE LA GRUA

Posee una gran longitud de pluma, con 70 m hidráulicos, pudiendo llegar a alcanzar una altura de trabajo máxima de 134 m, y un radio máximo de 96 m, gracias a plumines adicionales.

Es ideal para el montaje de generadores y multiplicadoras en parques eólicos.

Configurada y diseñada para la realización de trabajos en centrales nucleares y refinerías, adaptándose a la legislación aplicable exigible.

La grúa más moderna del mercado en su categoría, nos permite en la configuración de pluma fija con superlift, superar la capacidad de carga en un 90% del diagrama de cargas, con respecto a la grúa modelo LTM 1500

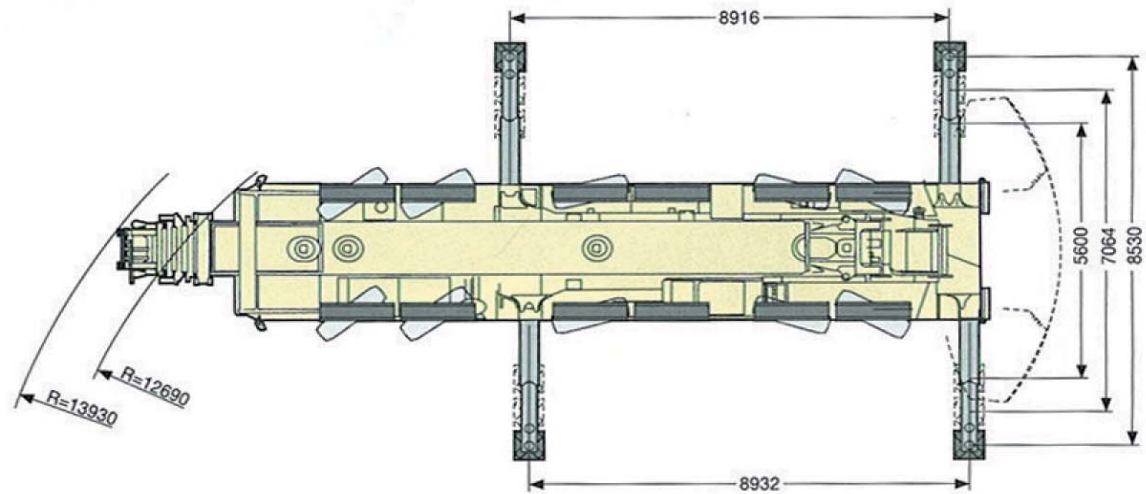
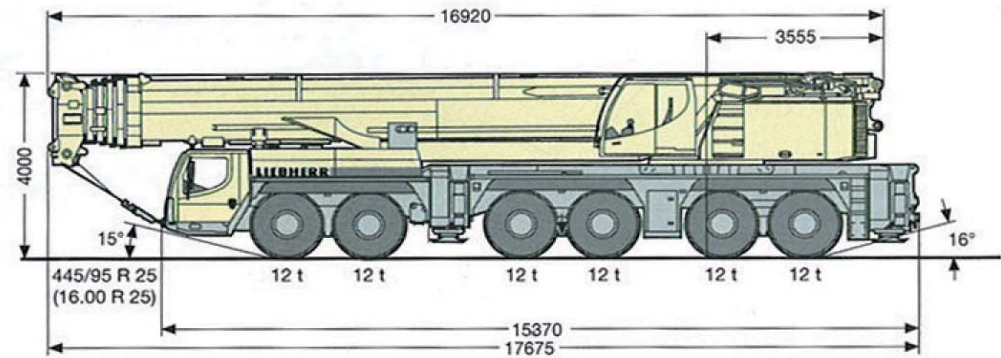
CARACTERÍSTICAS DE LA MAQUINA

Runner +Doble cabestrante:
Le permite voltear estructuras de prefabricados de forma suspendida, realizando el trabajo de dos grúas.

Plumín de celosía fijo de 42 m.
Plumín de celosía abatible de 78 m.

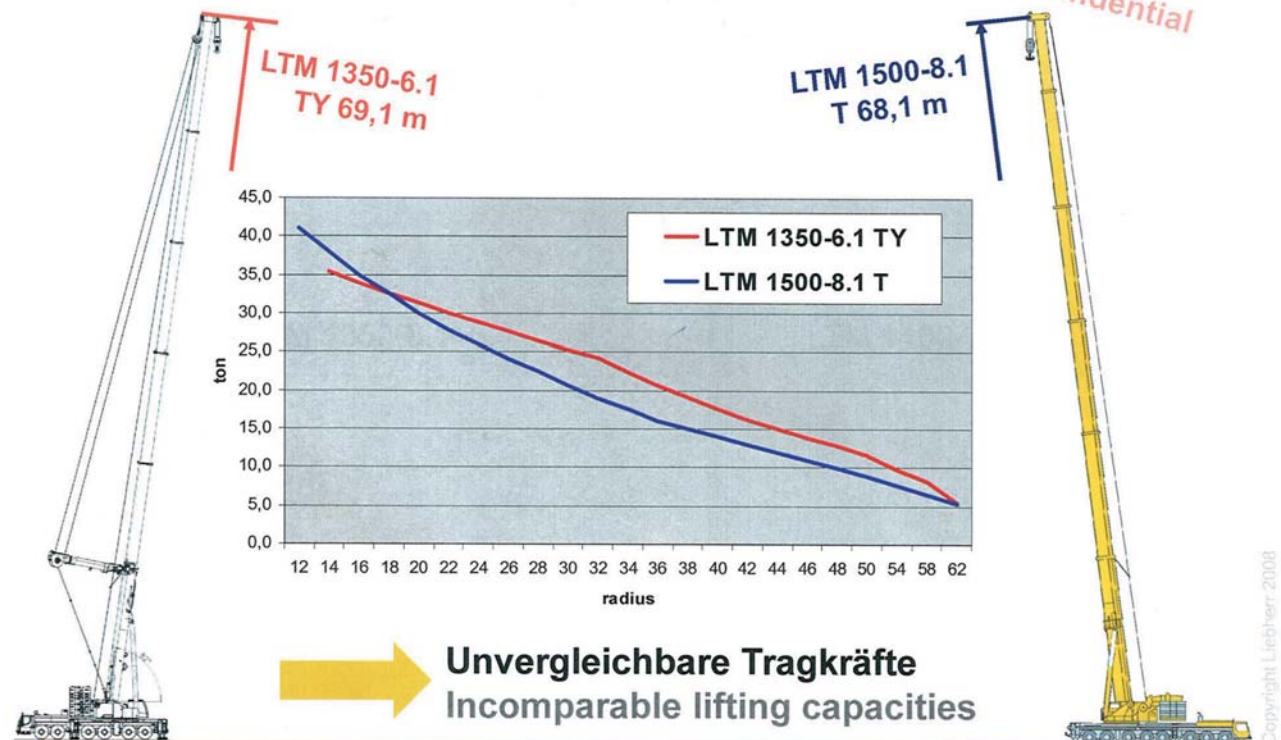
Para información más detallada de la grúa, pinche en el siguiente enlace:

http://www.transgruma.com/Tarifas/GRUA_LTM_1350-6.1_.pdf



LTM 1350-6.1

Streng vertraulich
Strictly confidential



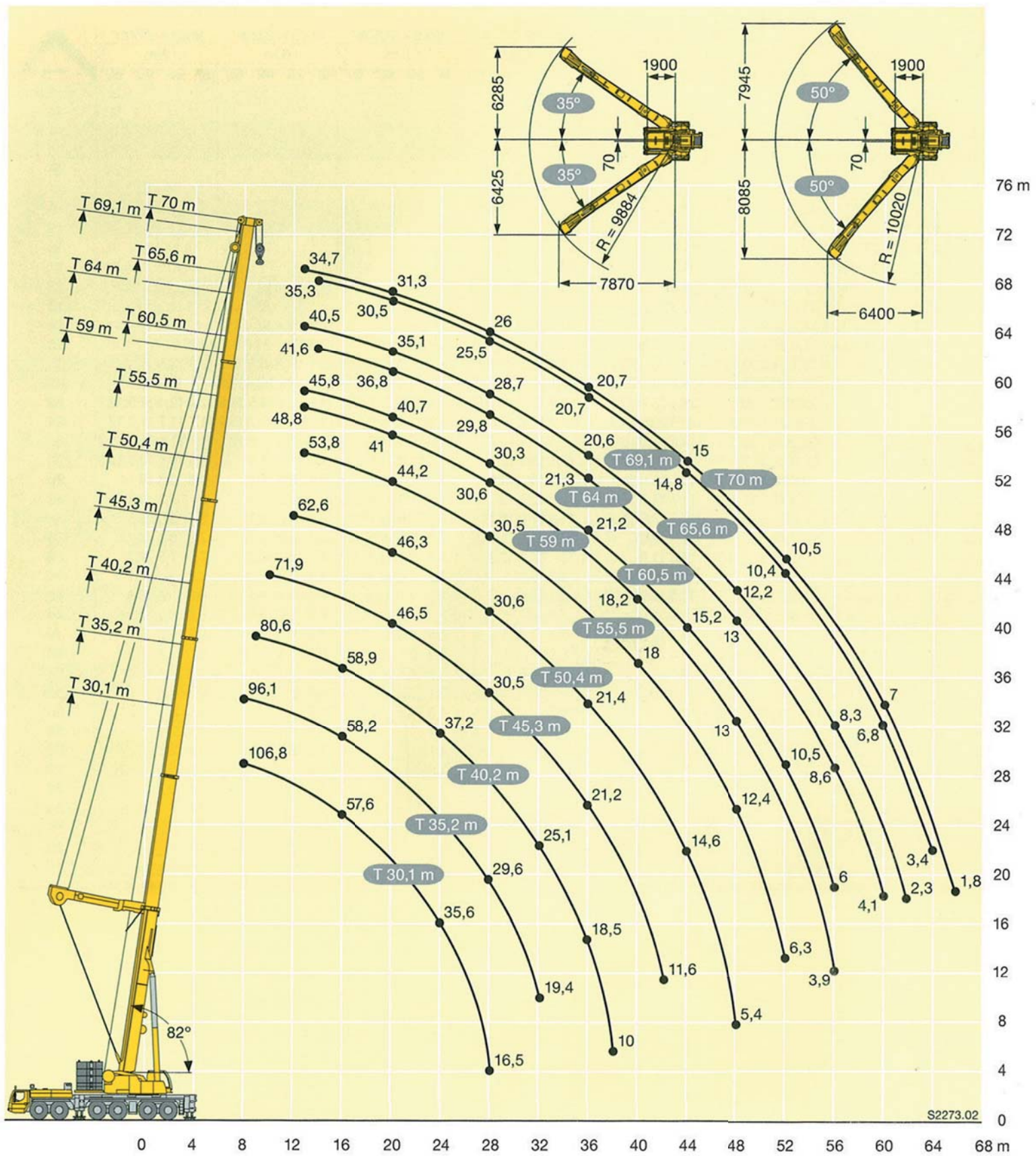


Diagrama de cargas de Pluma Principal + Superlift

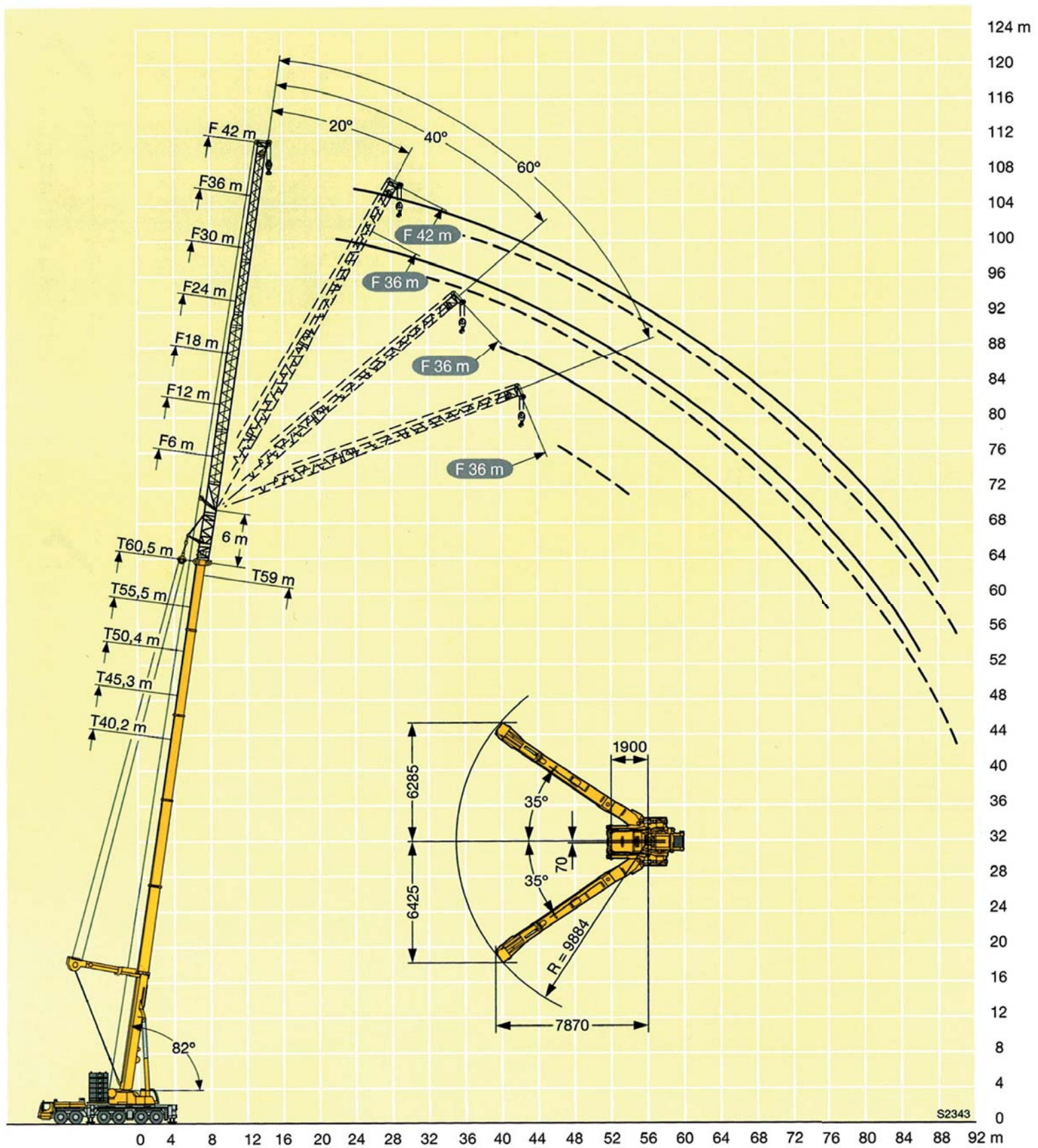


Diagrama de cargas de Pluma Principal + Superlift + Plumín fijo

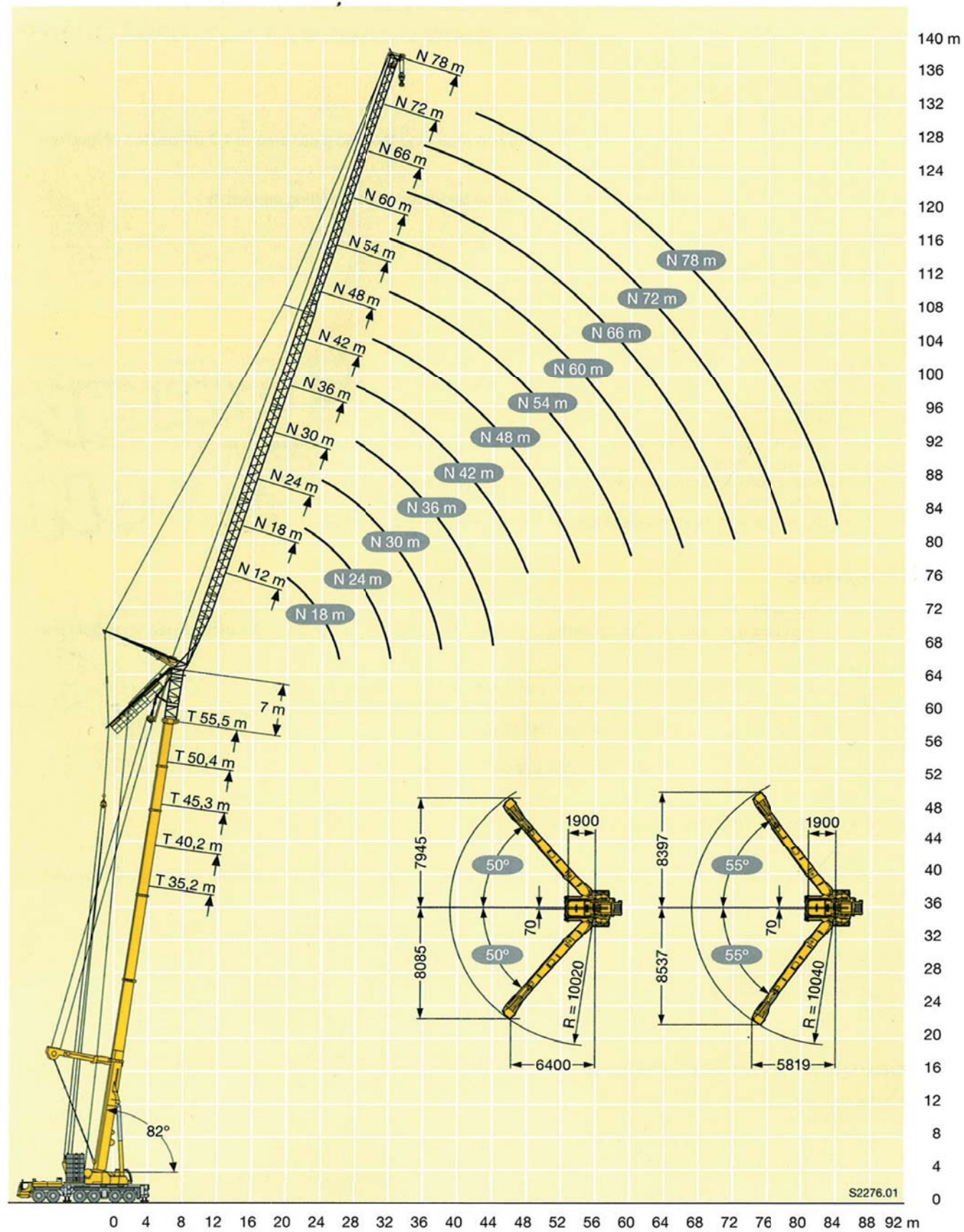


Diagrama de cargas de Pluma Principal + Superlift + Plumín Abatible