

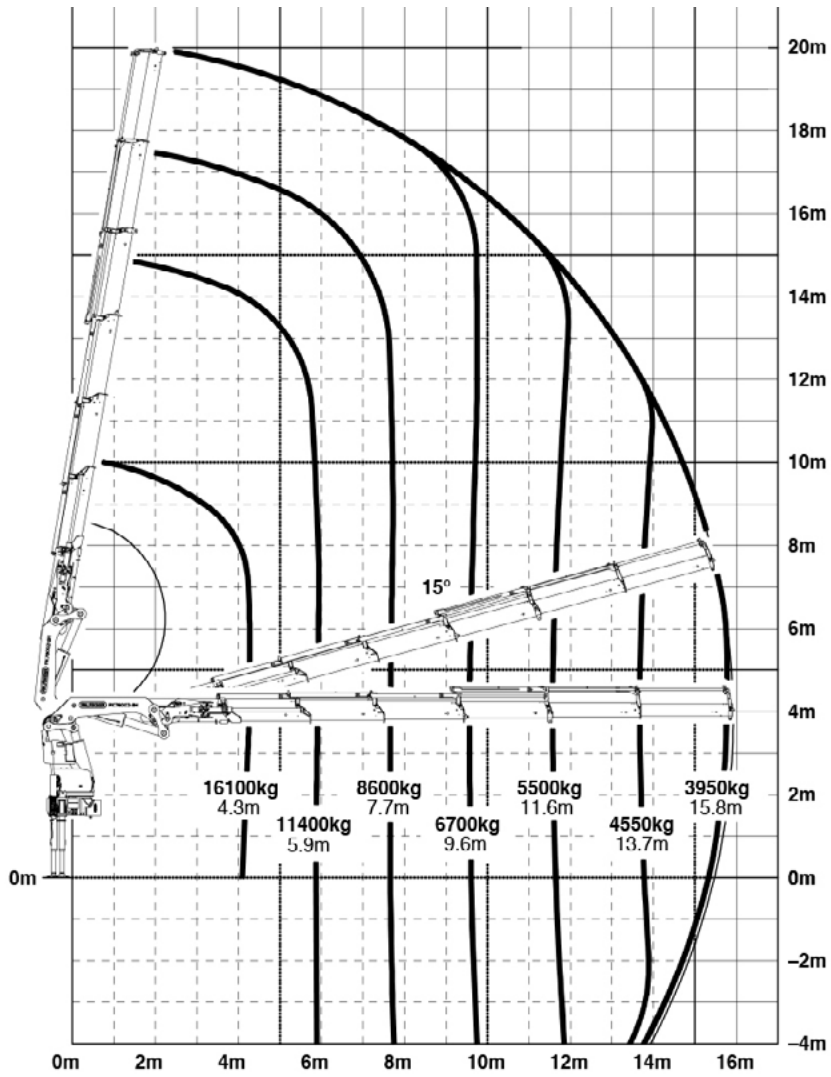
**CAMIÓN GRÚA
PK78002 SH
FICHA TÉCNICA**



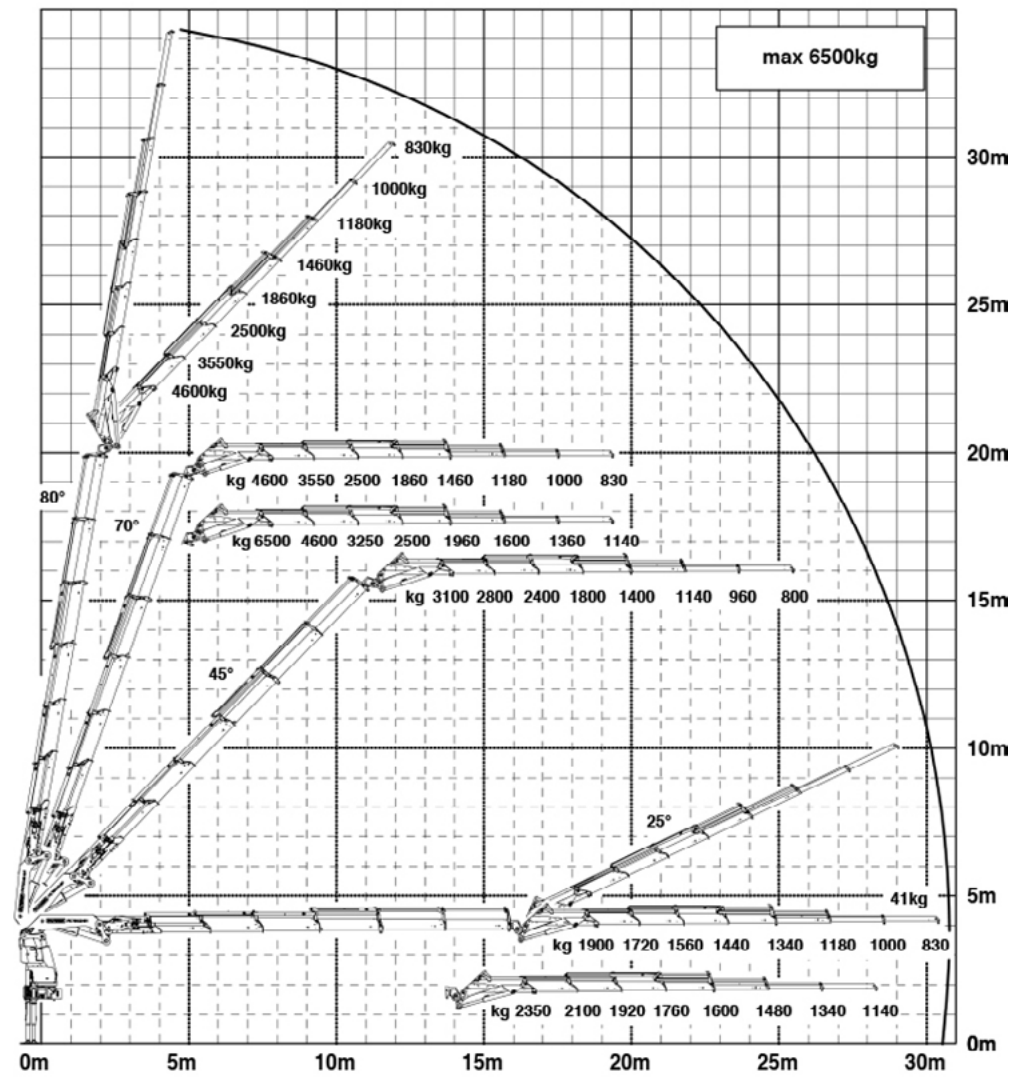
TRANSGRUMA
S.A.

TRANSPORTES, GRÚAS Y BOMBAS DE HORMIGÓN
PLATAFORMAS ELEVADORAS DE PERSONAL SOBRE CAMIÓN

GRÚA SIN JIB



GRÚA CON JIB



DATOS TÉCNICOS

Alcance hidráulico máximo	20,4 m
Alcance manual máximo	25,1 m
Alcance máximo (con fly-jib)	32,6 m
Ángulo de giro	infinito
Caudal recomendado de	100 l/min a 120 l/min
Peso propio (estándar)	5040 kg

Par de giro neto con 1 reductor de giro 4,5 mt / 44,1 kNm

Par de giro neto con 2 reductores de giro 7,0 mt / 68,7 kNm

Anchura de apoyo 8,6 m

Espacio para montaje (estándar) mínimo 1,56 m / máx. 1,71 m

Anchura grúa plegada 2,55 m

Presión de trabajo 365 bar