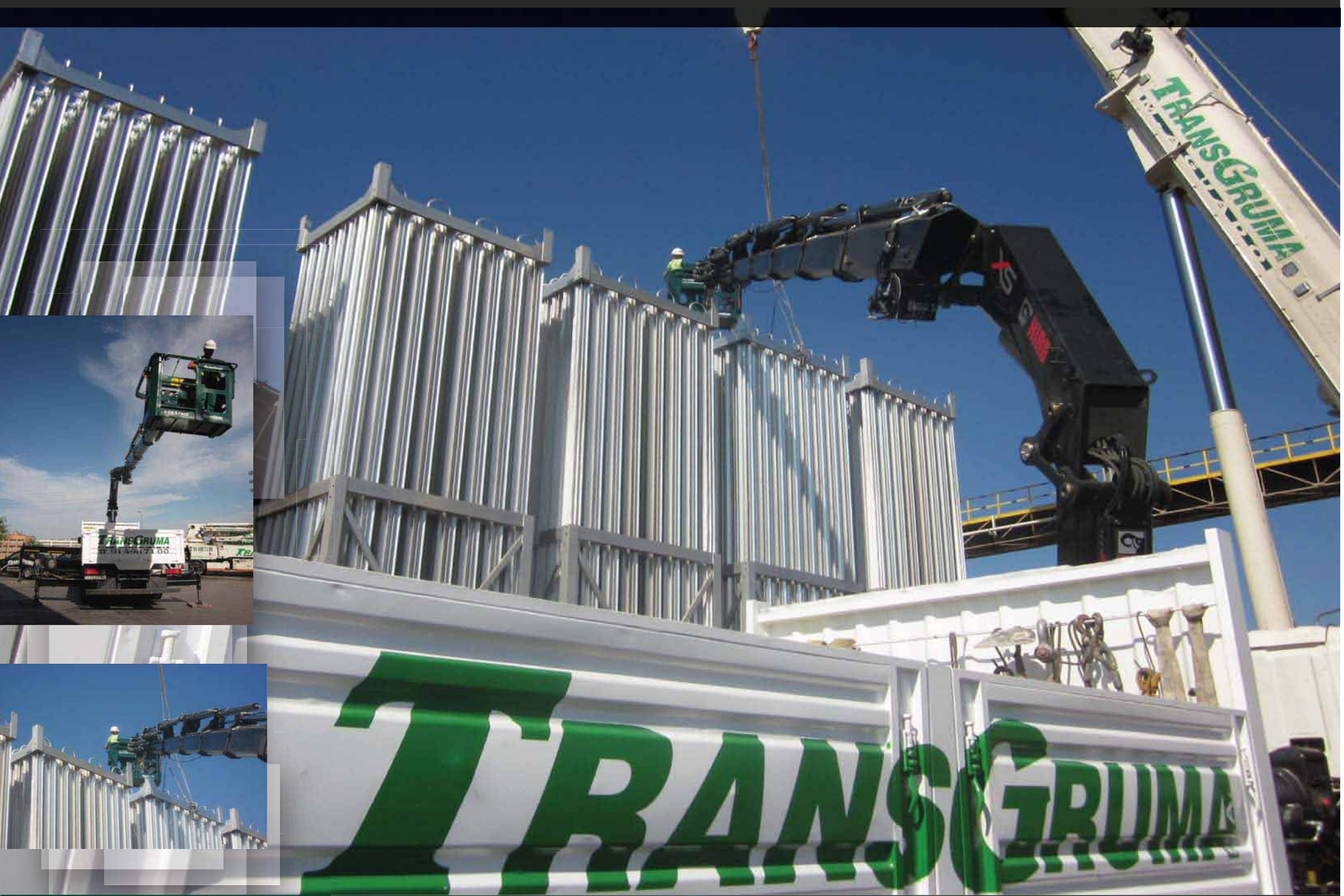


PLATAFORMA ELEVADORA MÓVIL DE PERSONAL MOD. 622 SOBRE CAMIÓN



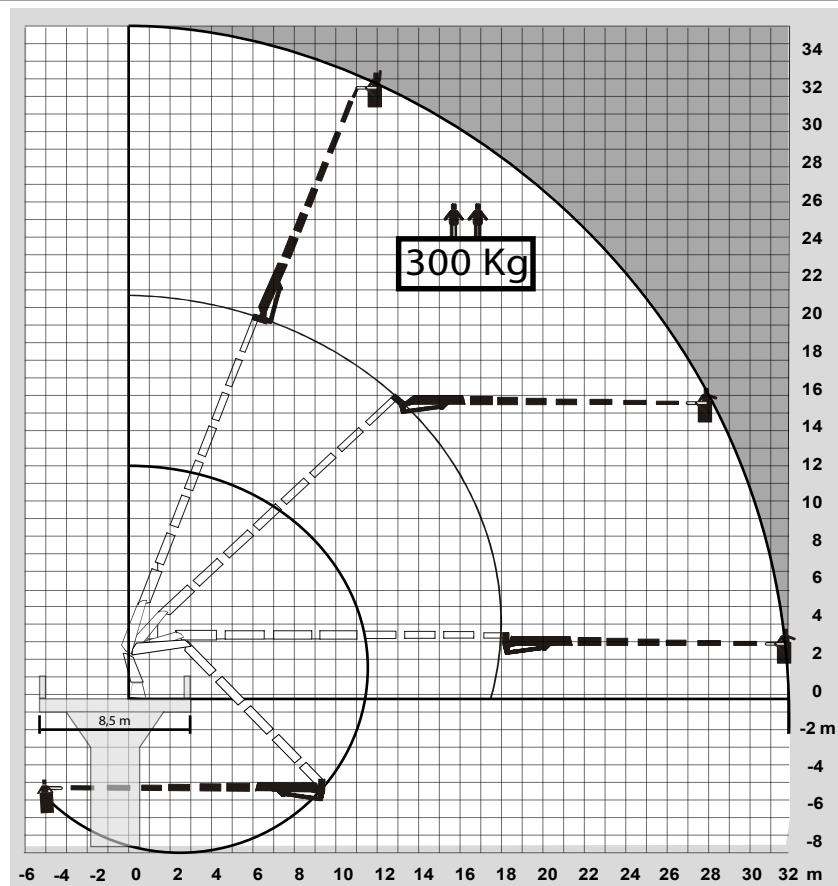
PLATAFORMA ELEVADORA MÓVIL DE PERSONAL MOD. 622 SOBRE CAMIÓN

CARACTERÍSTICAS

- * Norma Europea EN-280, normativa que regula los requisitos y medidas técnicas de seguridad, al desplazar personal hasta una posición de trabajo.
- * Plataforma elevadora sobre camión, provista de certificado CE del fabricante emitido por un Organismo Notificado, según legislación vigente.
- * La cesta portapersonas, posee un sistema automático de nivelación que permite al operador estar en posición de 90° con respecto al suelo sin necesidad de manipular la cesta.
- * Parada de emergencia situada en el interior de la cesta.
- * Bomba eléctrica para rescatar al operario de la plataforma en caso de avería de la misma.
- * Sensores para estabilizadores, que supervisa que estén las extensiones fuera y los gatos abajo en el lado de trabajo e imposibilita el movimiento de la plataforma elevadora si los cuatro gatos no están apoyados.
- * Control de velocidad de la plataforma, no sobrepasando los 0,4 m/s de velocidad máxima vertical (como lo exige la Norma Europea EN 280).
- * Sistema VSL, Control de Estabilidad. Este sistema evita problemas con la estabilidad del vehículo
- * Radio Control con Bluetooth, lo que permite a la plataforma elevadora de personal, trabajar sin interferencias
- * Plataforma montada sobre cabeza tractora, vehículo compacto para trabajo en espacios reducidos

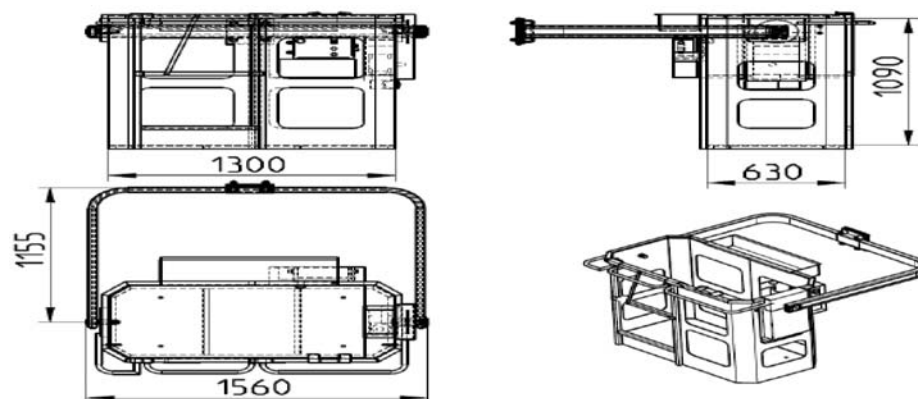
UTILIDADES

- * Trabajos de mantenimiento y reparación de fachadas
- * Montaje de gasificadores
- * Mantenimiento e inspección de puentes
- * Mantenimiento de parques y jardines
- * Montaje y mantenimiento de parques eólicos
- * Trabajos de mantenimiento, reparación y limpieza en el sector telecomunicaciones
- * Limpieza y mantenimiento en tendidos eléctricos y torres de alta tensión
- * Montaje y limpieza de muro cortina.
- * Mantenimiento y restauración de patrimonio histórico.
- * Montaje y mantenimiento de gradas y cubiertas.
- * Trabajos en negativo (bajo cota 0)
- * Mantenimiento y montaje industrial en minerías, petroquímicas, etc
- * Mantenimiento en puertos y astilleros.
- * Montaje de estructuras metálicas.
- * Trabajos en altura en general.



Altura máxima de trabajo	32 m
Alcance máximo de trabajo	30 m
Alcance máximo de trabajo en negativo	5,5 m

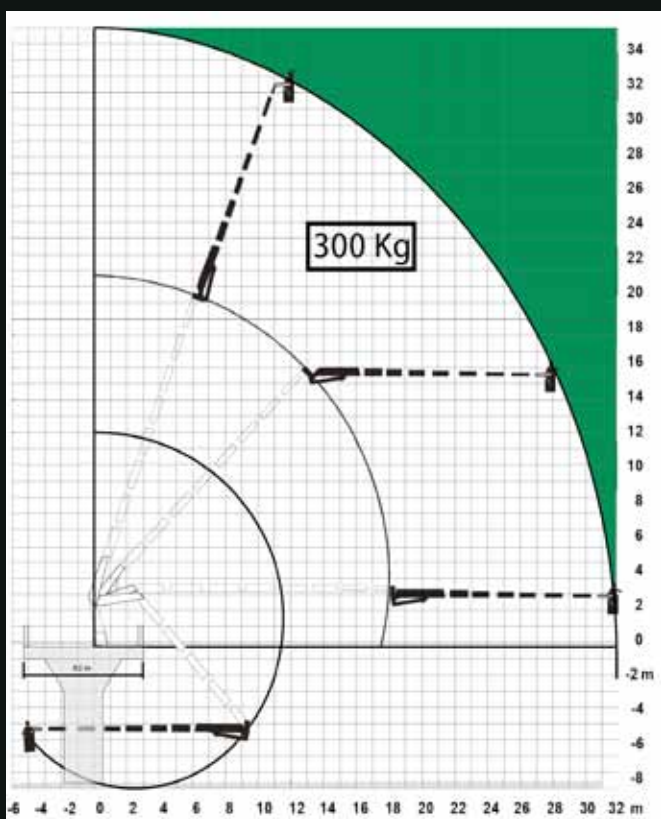
MEDIDAS CESTA - PLATAFORMA



DIMENSIONES: Largo x Ancho x Alto	1300 x 630 x 1090 mm
Peso cesta (incluido brazo de acople)	145 Kg
Carga máxima de la cesta	300 Kg
Altura de Transporte Aprox.	4 m.
Anchura de Transporte Aprox.	2,55 m.
Longitud de Transporte Aprox.	7,83 m.
Peso Total	21.640 kg.

**PLATAFORMA ELEVADORA MÓVIL DE PERSONAL
MOD. 622 SOBRE CAMIÓN**

*Cesta para correctivos en parques eólicos



DATOS BÁSICOS DE PLATAFORMA HIAB 622

Altura de trabajo	32 m
Máximo alcance lateral	30 m
Máximo alcance en negativo	5,5 m
Dimensiones (largo x ancho x alto)	2500 x 800 x 1130 mm
Carga máxima de la cesta	300 Kg
Peso cesta	410 Kg
Altura de transporte, aproximada	4 m
Ángulo de rotación	±
Anchura de transporte, aproximada	2,5900
Longitud de transporte, aproximada	7,83 m
Peso total	21.640 Kg

