



Escanea  
para solicitar  
este servicio



Agrégalos  
a tus contactos

+34 91 498 71 00

transgruma@transgruma.com

## Camión Grúa

# PK 42

La grúa Palfinger **PK 42002** destaca por su extraordinaria versatilidad gracias a la tecnología **Power Link Plus**, permitiendo la realización de trabajos incluso en condiciones difíciles. La eficiencia se maximiza con la tecnología **HPSC**, que aprovecha al máximo el área de trabajo y facilita la gestión de la carga. La grúa exhibe una potencia elevada gracias a la tecnología **S-HPLS**, ideal para manipular cargas pesadas, y su sistema de rotación eficiente y rápido optimiza los tiempos de trabajo.

Alcance hidráulico máx.

**21.0 m**

Capacidad de carga máx.

**12 t**

Alcance manual máx.

**25.2 m**

Abertura de estabilizadores

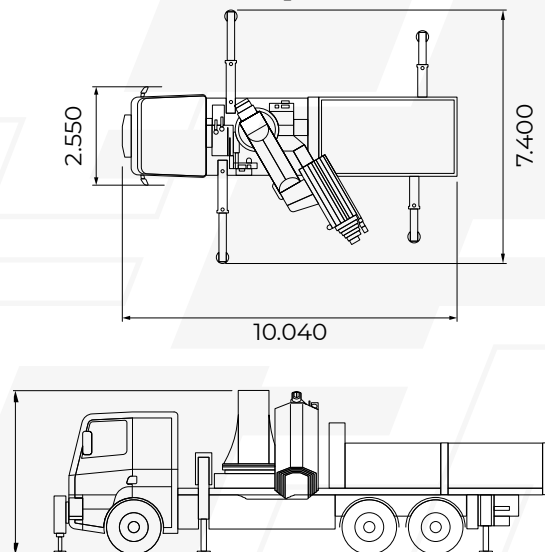
**7.4 m**



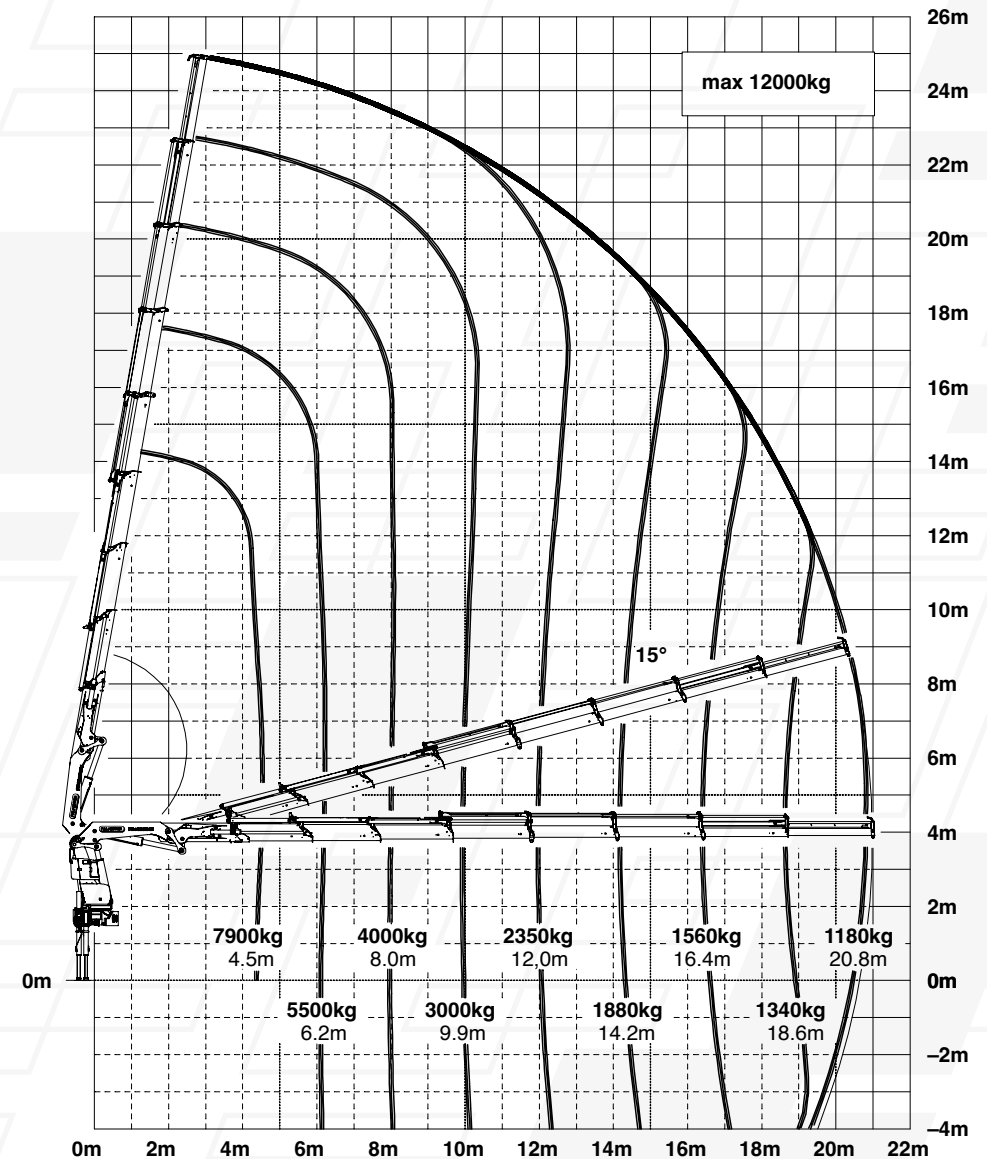
# Especificaciones técnicas

Característica	Valor
Par de elevación máximo	41,1 mt/402,8 kNm
Capacidad máxima	15000 kg/147,2 kN
Alcance hidráulico máximo	21.0 m
Alcance manual máximo	25.2 m
Ángulo de giro	infinito
Par de giro neto con 1 reductor de giro	3,8 mt/37,3 kNm
Par de giro neto con 2 reductores de giro	5,0 mt/49,1 kNm
Anchura de apoyo	7,4 m
Anchura grúa plegada	2,51 m
Presión de trabajo	365 bar
Caudal recomendado	de 90 l/min a 120 l/min
Peso total de la máquina	26.000 kg

## Dimensiones de la Máquina

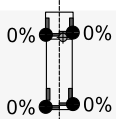


## Diagrama Técnico

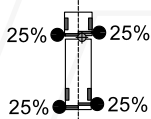
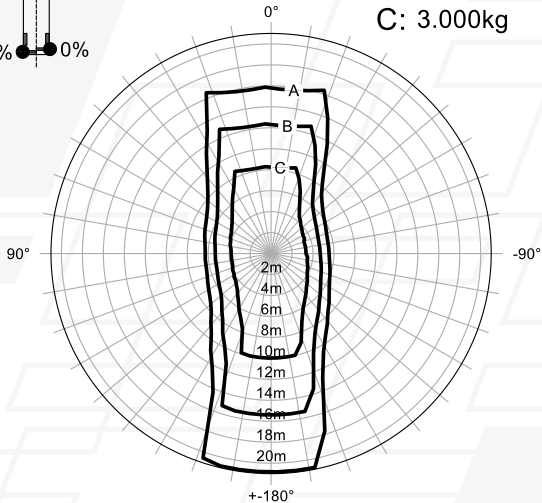


# Diagrama de carga en situación de apoyo

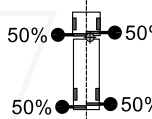
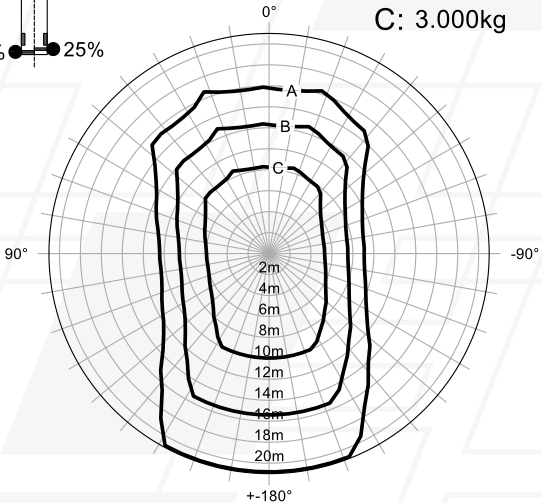
## Totalmente apoyados



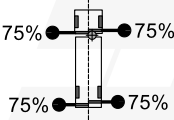
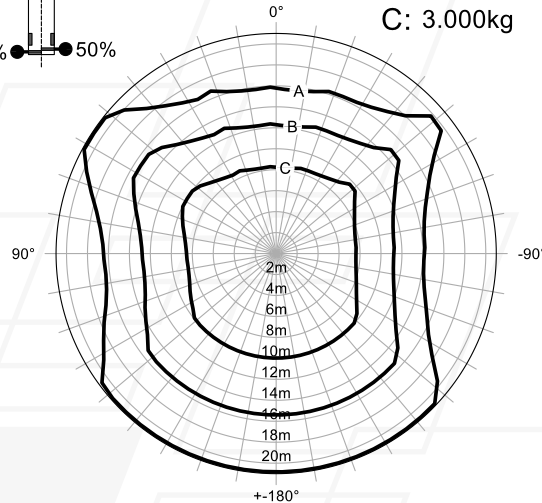
A: 1.180kg  
 B: 1.680kg  
 C: 3.000kg



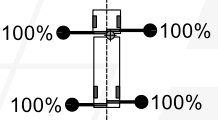
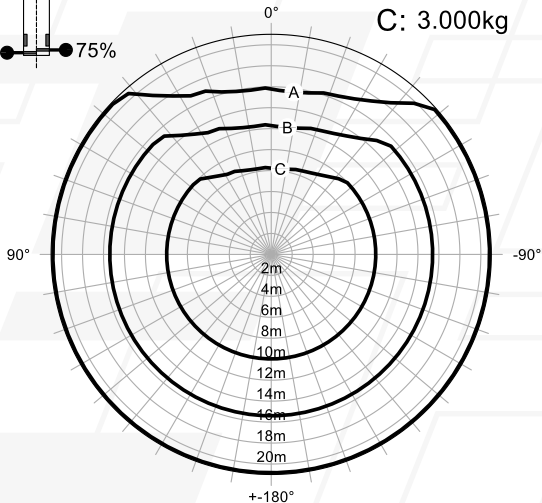
A: 1.180kg  
 B: 1.680kg  
 C: 3.000kg



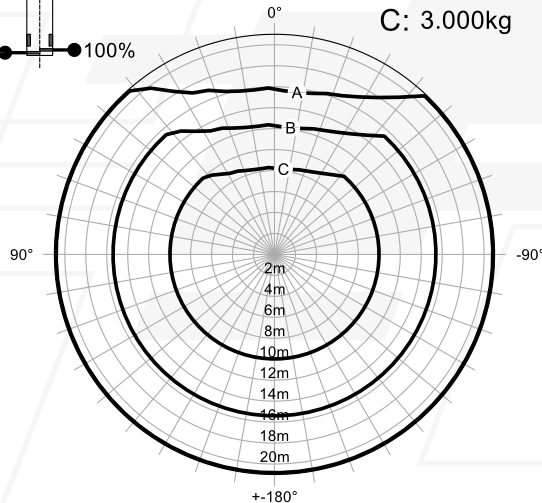
A: 1.180kg  
 B: 1.680kg  
 C: 3.000kg



A: 1.180kg  
 B: 1.680kg  
 C: 3.000kg

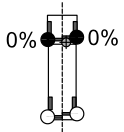


A: 1.180kg  
 B: 1.680kg  
 C: 3.000kg

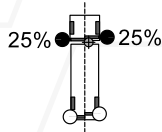
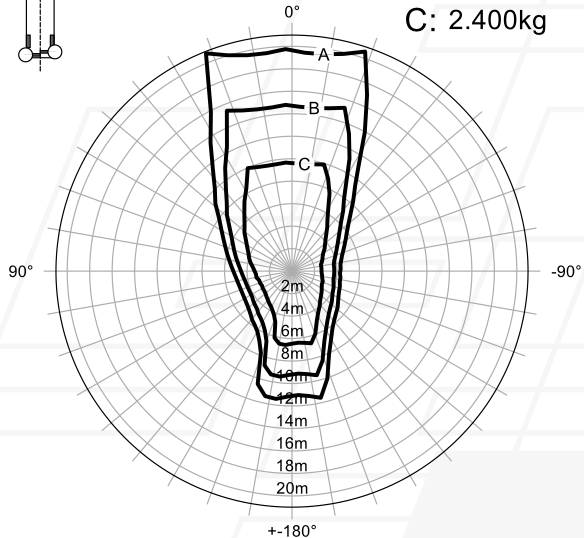


# Diagrama de carga en situación de apoyo

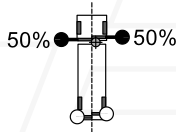
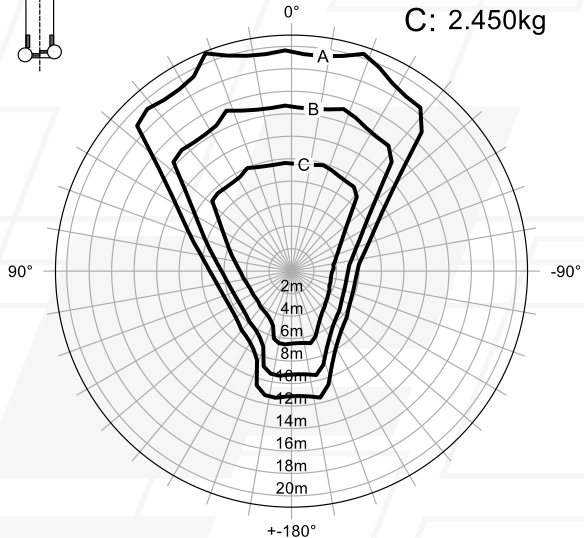
## Parcialmente apoyados



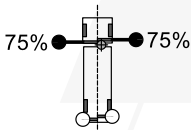
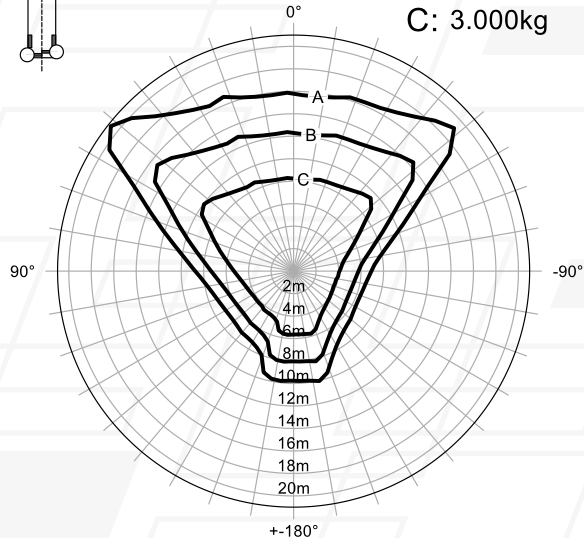
A: 900kg  
B: 1.300kg  
C: 2.400kg



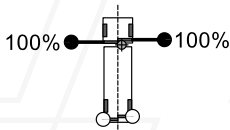
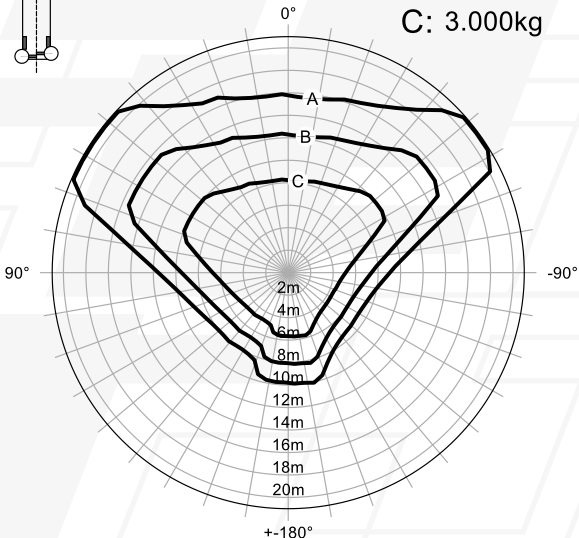
A: 910kg  
B: 1.320kg  
C: 2.450kg



A: 1.180kg  
B: 1.680kg  
C: 3.000kg



A: 1.180kg  
B: 1.680kg  
C: 3.000kg



A: 1.180kg  
B: 1.680kg  
C: 3.000kg

