

TRANSGRUMA
MAGUADO

Au sommet de votre confiance

1874
MÂT STATIONNAIRE

C/ Palier, 12-14
Pol. Ind. El Portillo
28914 Leganés (Madrid)
ESPAGNE
www.transgruma.com/fr
transgruma@transgruma.com
+33 (0) 788 06 15 97

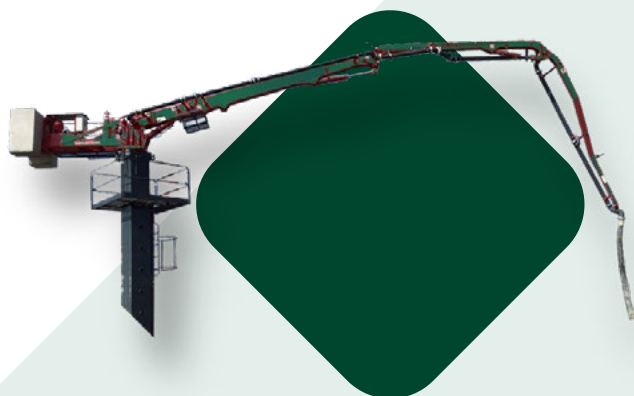


FLÈCHES DE DISTRIBUTION DE BÉTON SUR MÂT STATIONNAIRE

Les flèches de distribution de béton sur mâts stationnaires sont la première option lors de la construction des gratte-ciels, de ponts, de réservoirs de gaz liquéfié et d'autres grandes structures qui ne peuvent être réalisées avec des pompes à béton mobiles en raison de problèmes d'accès aux dites infrastructures.

Dans les travaux de construction de gratte-ciel, il peut être installé dans la cage d'ascenseur puisqu'avec son système de vérins hydrauliques, il peut grimper d'étage en étage.

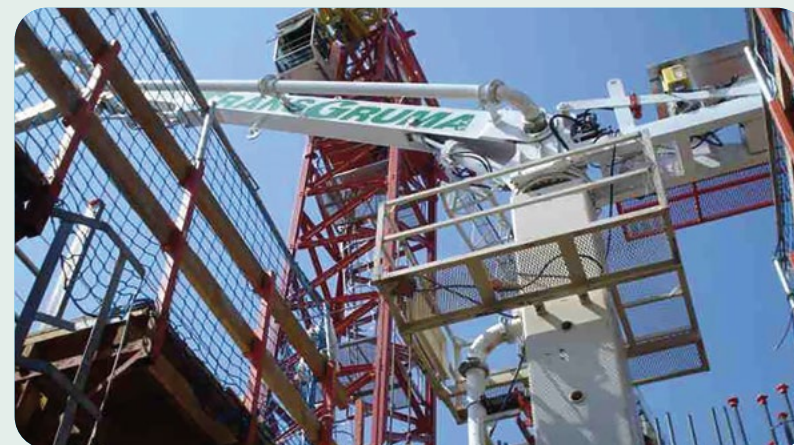
Nous avons quatre modèles de mâts stationnaires avec 18, 24, 32 et 36 m de longueur du mât.



18Z4 MÂT STATIONNAIRE

DISTRIBUTION DES POIDS

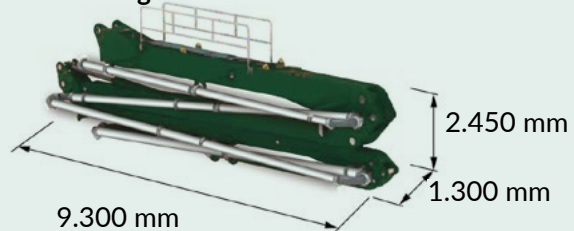
| | |
|---|------------------|
| ENSEMBLE DES TRONÇONS DE LA FLÈCHE | 3.630 kg |
| PASSERELLES D'ACCÈS À LA FLÈCHE | 550 kg |
| POIDS TOTAL FLÈCHE | 4.180 kg |
| ENSEMBLE DE MÂTS - (3 X 1.450 kg) | 4.350 kg |
| EQUIPEMENT DE MÂTS (DISPOSITIFS HYDRAULIQUES ET BASE SUR DALLE) | 900 kg |
| POIDS TOTAL MÂTS | 5.250 kg |
| POIDS DU BÉTON EN FLÈCHE | 1.100 kg |
| POIDS TOTAL EQUIPEMENT SANS CONTREPOIDS | 10.530 kg |
| *CONTREPOIDS* | 2.400 kg |
| POIDS TOTAL EQUIPEMENT AVEC CONTREPOIDS | 12.930 kg |



CARACTÉRISTIQUES TECHNIQUES

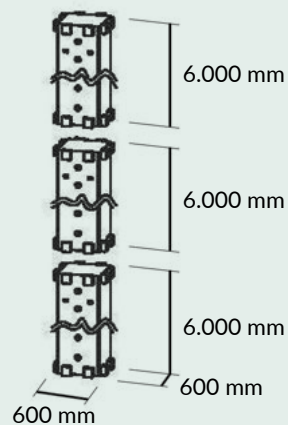
| | |
|-------------------------|---|
| TYPE DE PLIAGE | Z |
| PORTÉE MAX HORIZONTALE | 18,00 m |
| PORTÉE EN HEUTEUR | 20,50 m |
| PORTÉE EN PROFONDEUR | 9,00 m |
| HAUTEUR DÉPLOIEMENT | 4,00 m |
| SURFACE DE TRAVAIL | 1.017 m ² |
| ROTATION | 400° |
| DIAMÈTRE DU TUYEUX | 125 mm |
| SECTION FINALE DU TUYAU | 3,00 m |
| MOTEUR ÉLECTRIQUE | 380-400 V / 50-60 Hz 3 phase, 1 neutral, 1 grounding |

FLÈCHE: 4.180 kg



MÂT: 5.250 kg

(3 x 1.450 kg + 900kg)



***CONTREPOIDS:**

2.400 kg

