



# 52M | AUTOBOMBA ELEVACIÓN DE HORMIGÓN

## FICHA TÉCNICA

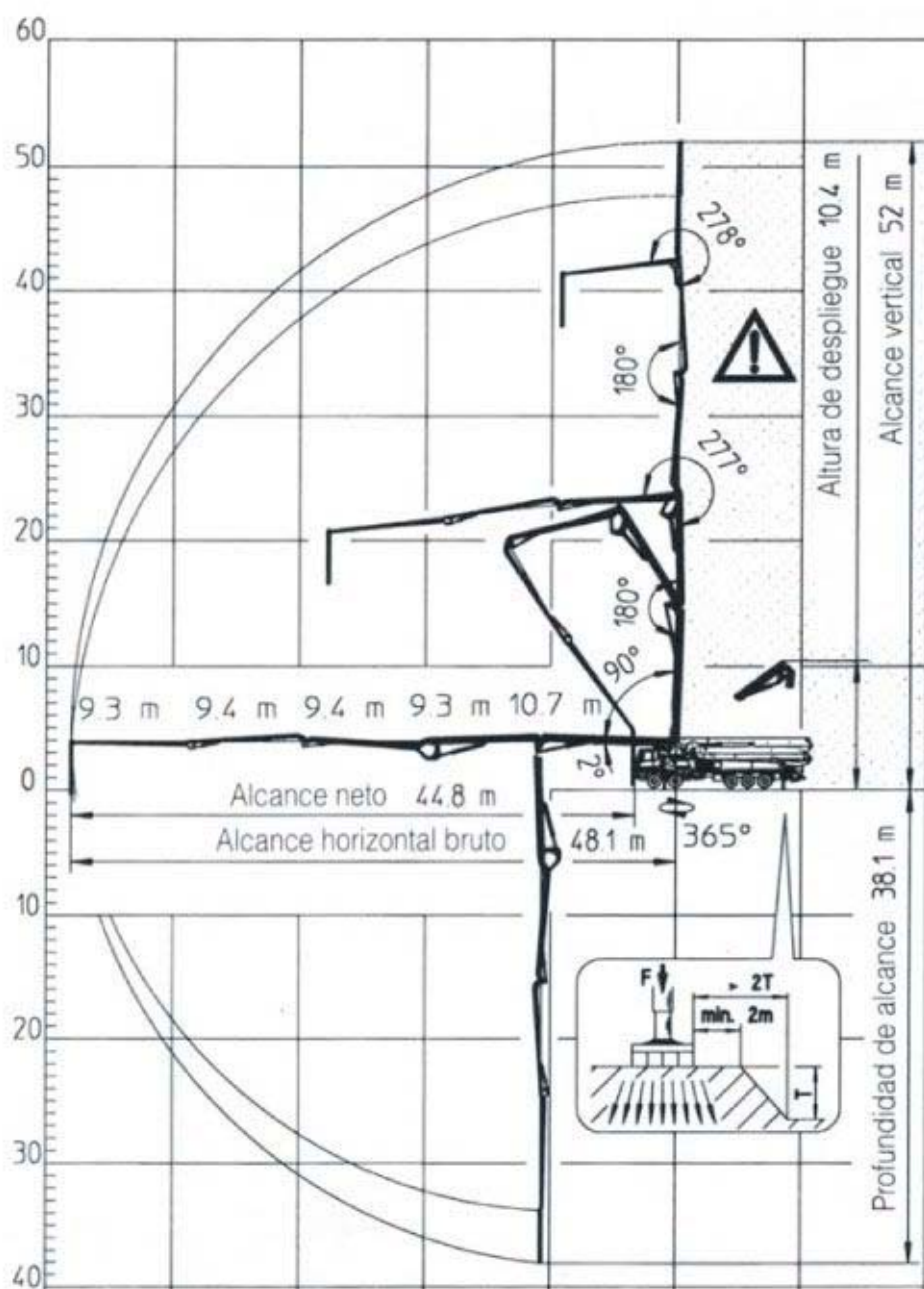


# **TRANSGRUMA** S.A.

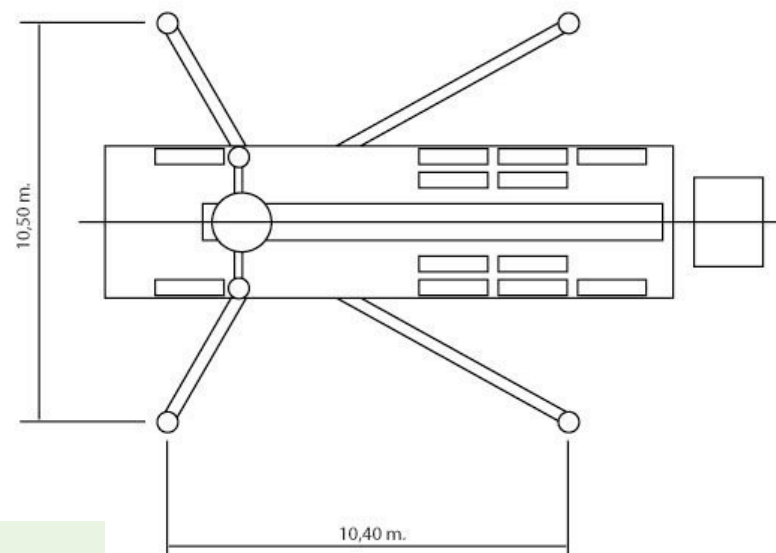
TRANSPORTES, GRÚAS, BOMBAS DE HORMIGÓN  
PLATAFORMAS ELEVADORAS DE PERSONAL SOBRE CAMIÓN



# 52M | AUTOBOMBA ELEVADORA DE HORMIGÓN



Características técnicas	
TIPO DE PLEGADO	Z
NÚMERO DE BRAZOS	5
ALCANCE HORIZONTAL	48,1 m.
ALCANCE VERTICAL	52 m.
ALCANCE EN PROFUNDIDAD	38,1 m.
ALTURA DESPLEGADA MÍNIMA	10,4 m.
TRAMO FINAL DE MANGUERA	4 m.
GIRO DEL CIRCULO	365°.
DIÁMETRO DE LA TUBERÍA DE BOMBEO	125 mm.
CAUDAL DE RENDIMIENTO	160 m <sup>3</sup> /H.
DISTANCIA ENTRE ESTABILIZADORES	10,5 m
PRESIÓN MÁXIMA ESTABILIZADORES SOBRE EL TERRENO	kN. 350 T.35



## OBSERVACIONES.

Bomba de elevación de hormigón montada sobre un camión de 5 ejes, se caracteriza por la versatilidad con la que cuentan sus cinco brazos y su plegado multi Z, que permite una mayor movilidad de la pluma logrando cubrir superficies de trabajo de más de 800 metros cuadrados.

**TRANSGRUMA**  
S.A.

*Elevamos su confianza*

+34 91 498 71 00

www.transgruma.com  
C/ Palier 12 - 14  
Polígono Industrial El Portillo  
Ciudad del automóvil  
28914 Leganés (Madrid)