

# TRANSGRUMA

MAQUINARIA

*Au sommet de votre confiance*

**36M**  
POMPE À BÉTON



C/ Palier, 12-14  
Pol. Ind. El Portillo  
28914 Leganés (Madrid)  
ESPAGNE  
[www.transgruma.com/fr](http://www.transgruma.com/fr)  
[transgruma@transgruma.com](mailto:transgruma@transgruma.com)  
**+33 (0) 788 06 15 97**

ISO 9001  
ISO 14001

BUREAU VERITAS  
Certification



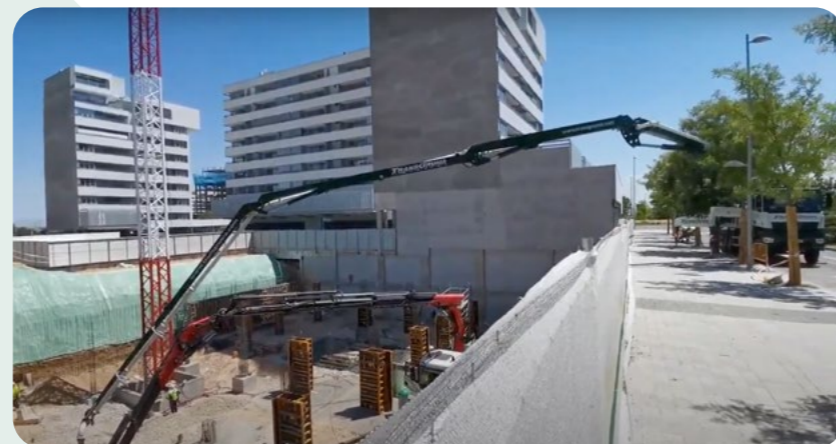


# 36M

POMPE À BÉTON

## CARACTÉRISTIQUES DE LA POMPE

Pompe à béton compacte avec une grande maniabilité. La pompe à béton de 36 m est la plus polyvalente et productive. Elle est montée sur un châssis de 3 essieux. Son déploiement en Z nous permet de travailler avec une plus grande précision.



### PORTÉE DE LA FLÈCHE

VERTICAL

35,80 m

HORIZONTAL

32,10 m

PROFONDEUR

24,30 m

### SPÉCIFICATIONS TECHNIQUES

TYPE DE PLIAGE	Z
NOMBRE DE BRAS	4
PORTEE HORIZONTALE DEPUIS LE CENTRE DE ROTATION DE LA FLECHE	31,40 m
PORTEE VERTICALE	35,60 m
PORTEE EN PROFONDEUR	23,10 m
HAUTER DE DEPLOIEMENT	8,30 m
ROTATION	360°
DIAMETRE DU TUYAU DE POMPEGE	125 mm
DEBIT DU RENDEMENT	160 m³/h
DISTANCE ENTRE LES STABILISEURS AU 100% (ROTATION 360°)	5,50 m (devant) 7,20 m (derrière)
REACCION MAXIMALE A LA SURFACE D'AUPPUI PAR LE STABILISATEUR	210 kN
LONGUEUR TOTALE DE LA MACHINE	11.585 mm
POIDS TOTAL DE LA MACHINE	25.040 kg

Diagramme de stabilité de la machine à 100% avec rotation à 360°

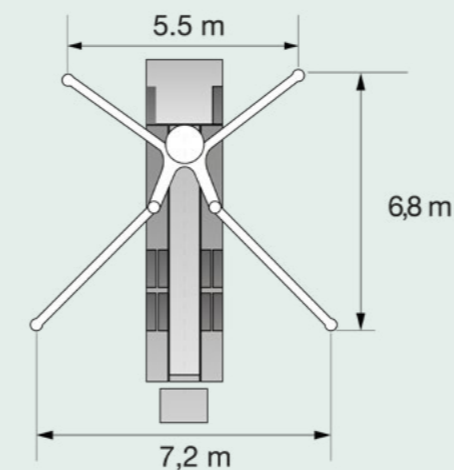


Diagramme de stabilité de la machine fonctionnant d'un côté avec une rotation maximale de 160°

