

# TRANSGRUMA

MAGUADO

*Au sommet de votre confiance*

**28M**  
POMPE À BÉTON



C/ Palier, 12-14  
Pol. Ind. El Portillo  
28914 Leganés (Madrid)  
ESPAGNE  
[www.transgruma.com/fr](http://www.transgruma.com/fr)  
[transgruma@transgruma.com](mailto:transgruma@transgruma.com)  
**+33 (0) 788 06 15 97**





# 28M

POMPE À BÉTON

## CARACTÉRISTIQUES DE LA POMPE

Grâce au peu de place dont elle a besoin pour se déployer (6,20 m pour les stabilisateurs devant et 2,55m, pour ceux de derrière), la pompe à béton de 28 m est idéale pour les travaux en intérieur où d'accès difficile tels que : l'accès de la flèche par une fenêtre, des travaux dans de entrepôts et/ou rues étroits.

### PORTÉE DE LA FLÈCHE

VERTICAL

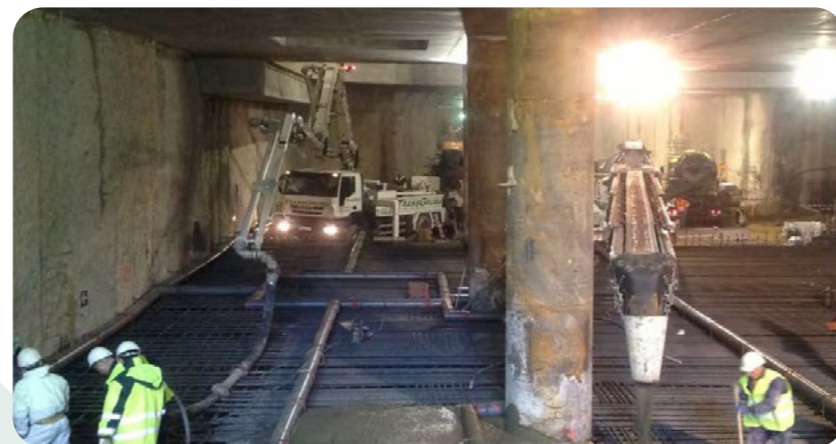
27,70 m

HORIZONTAL

23,80 m

PROFONDEUR

16,50 m



SPÉCIFICATIONS TECHNIQUES	
TYPE DE PLIAGE	Z
NOMBRE DE BRAS	4
PORTÉE HORIZONTALE DEPUIS LE CENTRE DE ROTATION DE LA FLECHE	23,80 m
PORTÉE VERTICALE	27,70 m
PORTÉE EN PROFONDEUR	16,50 m
HAUTER DE DEPLOIEMENT	6,50 m
ROTATION	360°
DIAMETRE DU TUYAU DE POMPEGE	125 mm
DEBIT DU RENDEMENT	110 m³/h
DISTANCE ENTRE LES STABILISEURS AU 100% (ROTATION 360°)	6,20 m (devant) 2,55 m (derrière)
REACCION MAXIMALE A LA SURFACE D'AUPPUI PAR LE STABILISATEUR	160 kN (devant) 105 kN (derrière)
LONGUEUR TOTALE DE LA MACHINE	9.650 mm
POIDS TOTAL DE LA MACHINE	20.967 kg

