

# 40M

AUTOBOMBA DE  
HORMIGÓN

C/ Palier, 58 Pol. Ind. El Portillo  
28914 Leganés (Madrid)  
transgruma.com  
transgruma@transgruma.com  
+34 914 987 100

CARBOTECH **TRANSGRUMA**  
#transgruma.com  
+34 91 498 71 00

ISO 9001  
ISO 14001  
ISO 45001

**BUREAU VERITAS**  
Certification







# 40M

AUTOBOMBA / AUTOBOMBA



Autobomba de hormigón del fabricante líder CIFA. Es una máquina compacta y resistente, montada sobre un camión 6x4. Su pluma Carbotech permite alcanzar alturas y longitudes impresionantes. Incorpora un sistema revolucionario que reduce drásticamente las vibraciones, el desgaste y el ruido, logrando un sistema de bombeo silencioso y altamente eficiente. Aunque es más ligera y larga, también es más fuerte y resistente.

Bomba de betão autopropulsada do fabricante líder CIFA. Trata-se de uma máquina compacta e robusta, montada num camião 6x4. A sua lança Carbotech permite-lhe atingir alturas e comprimentos impressionantes. Incorpora um sistema revolucionário que reduz drasticamente a vibração, o desgaste e o ruído para um sistema de bombagem silencioso e altamente eficiente. Embora seja mais leve e mais comprido, é também mais forte e mais durável.

ALCANCES DE  
PLUMA

**39,1 m**

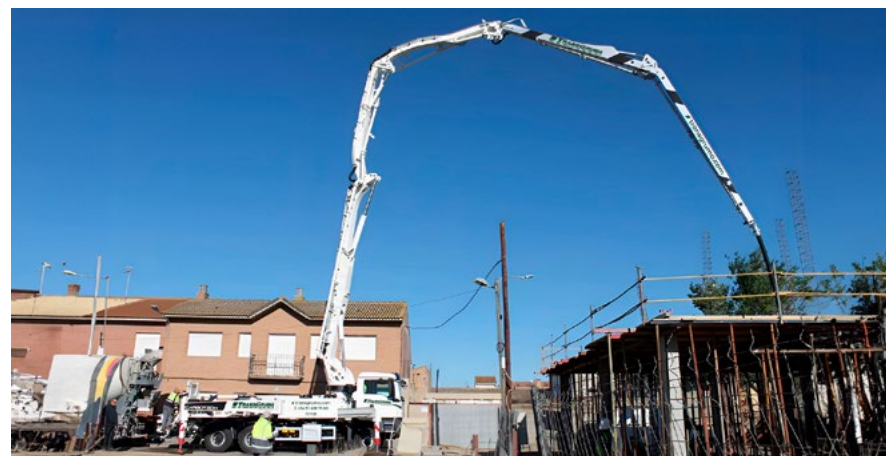
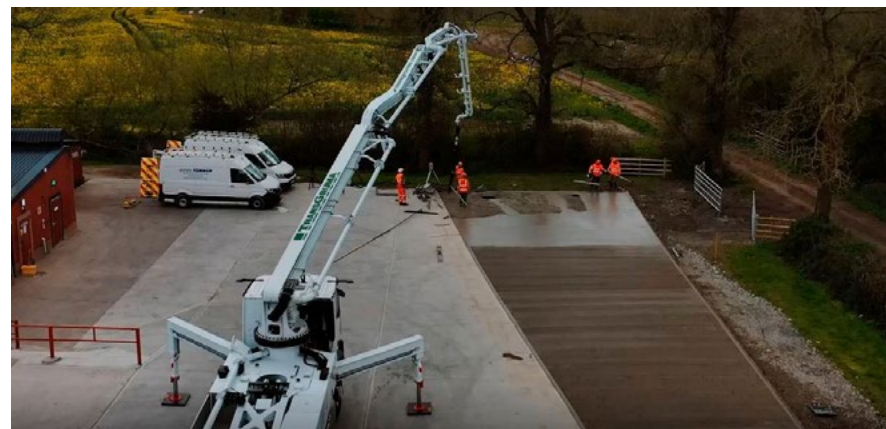
Alcance vertical

**34,5 m**

Alcance horizontal

**32,1 m**

Alcance en profundidad



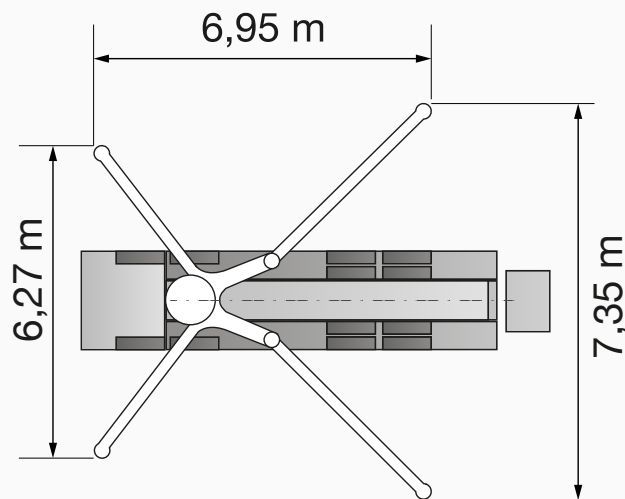
**TRANSGRUMA**

+34 91 498 71 00  
transgruma.com | transgruma@transgruma.com

## ESPECIFICACIONES TÉCNICAS / ESPECIFICAÇÕES TÉCNICAS

Tipo de plegado / Tipo de dobragem	RZ
Número de brazos / Número de braços	5
Alcance vertical / Alcance vertical	39,1 m
Alcance horizontal bruto / Alcance horizontal bruto	34,5 m
Alcance en profundidad / Alcance em profundidade	32,1 m
Altura de despliegue / Altura de desdobramento	8,6 m
Rotación / Rotação	+/-270°
Diámetro de la tubería de bombeo / Diâmetro do tubo de bombeamento	125 mm
Caudal de rendimiento / Fluxo de transferência	160 m <sup>3</sup> /h
Distancia entre los estabilizadores al 100% / Distância entre estabilizadores em 100%	6,2 m (delante) 7,3 m (detrás)
Presión estabilizadores sobre terreno / Pressão dos estabilizadores no terreno	200 kN (delante) 225 kN (detrás)
Longitud total de la máquina / Comprimento total da máquina	10.534 mm
Peso total de la máquina / Peso total da máquina	25.780 kg

## DIMENSIONES / DIMENSÕES



## CARACTERÍSTICAS TÉCNICAS

